

# 2019年3月期 第2四半期決算

2018年11月12日  
株式会社ナフコ

## 損益計算書（第2四半期）

（単位：百万円）

	18/3期 2Q	構成比 (%)	19/3期 2Q	構成比 (%)	前年同期比 (%)
売上高	<b>117,335</b>	100.0	<b>115,268</b>	100.0	△1.8
売上総利益	<b>38,710</b>	33.0	<b>37,184</b>	32.3	△3.9
販売管理費	<b>33,047</b>	28.2	<b>32,324</b>	28.0	△2.2
営業利益	<b>5,663</b>	4.8	<b>4,860</b>	4.2	△14.2
経常利益	<b>5,895</b>	5.0	<b>5,104</b>	4.4	△13.4
四半期純利益	<b>3,146</b>	2.7	<b>2,554</b>	2.2	△18.8

## 貸借対照表（第2四半期）

（単位：百万円）

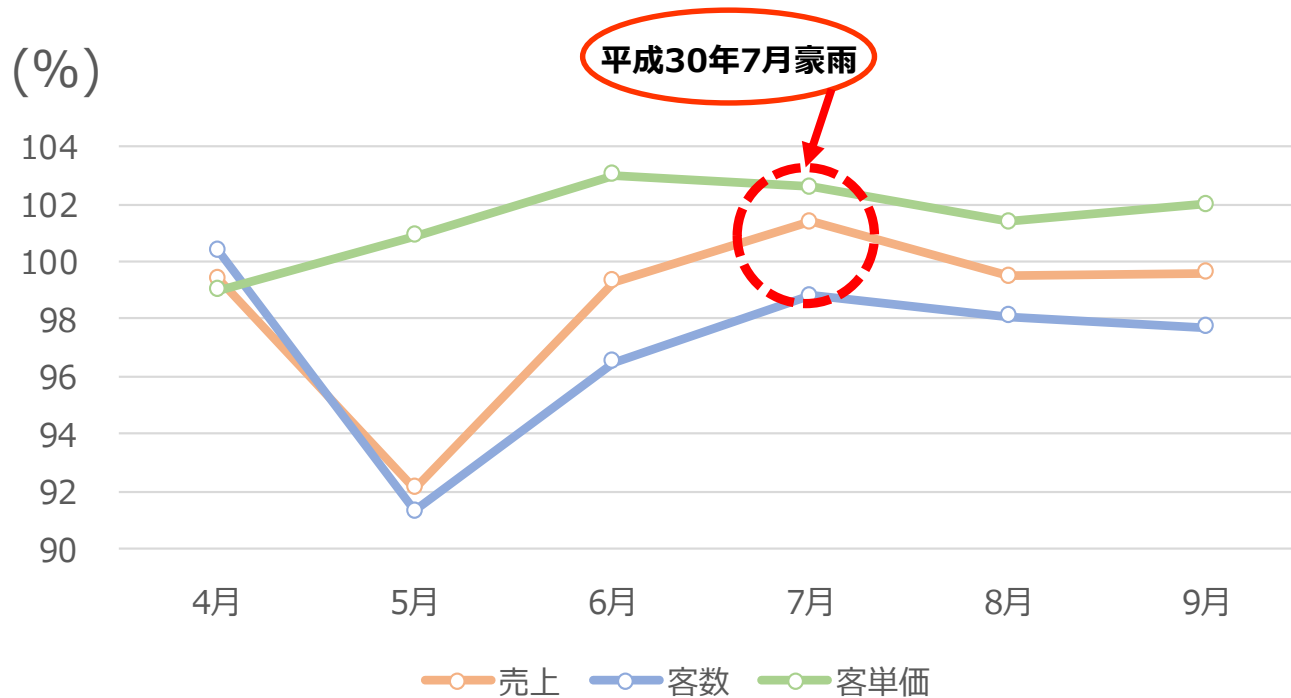
	18/3期 4Q	19/3期 2Q	前事業年度末 増減額	主な内訳
総資産	224,507	222,943	△1,564	
流動資産	87,841	86,540	△1,300	現金及び預金の減少
固定資産	136,666	136,402	△263	有形固定資産の減少
負債	87,004	85,735	△1,269	長期借入金の減少
純資産	137,503	137,207	△295	自己株式の取得による減少

## キャッシュ・フロー計算書（第2四半期）

（単位：百万円）

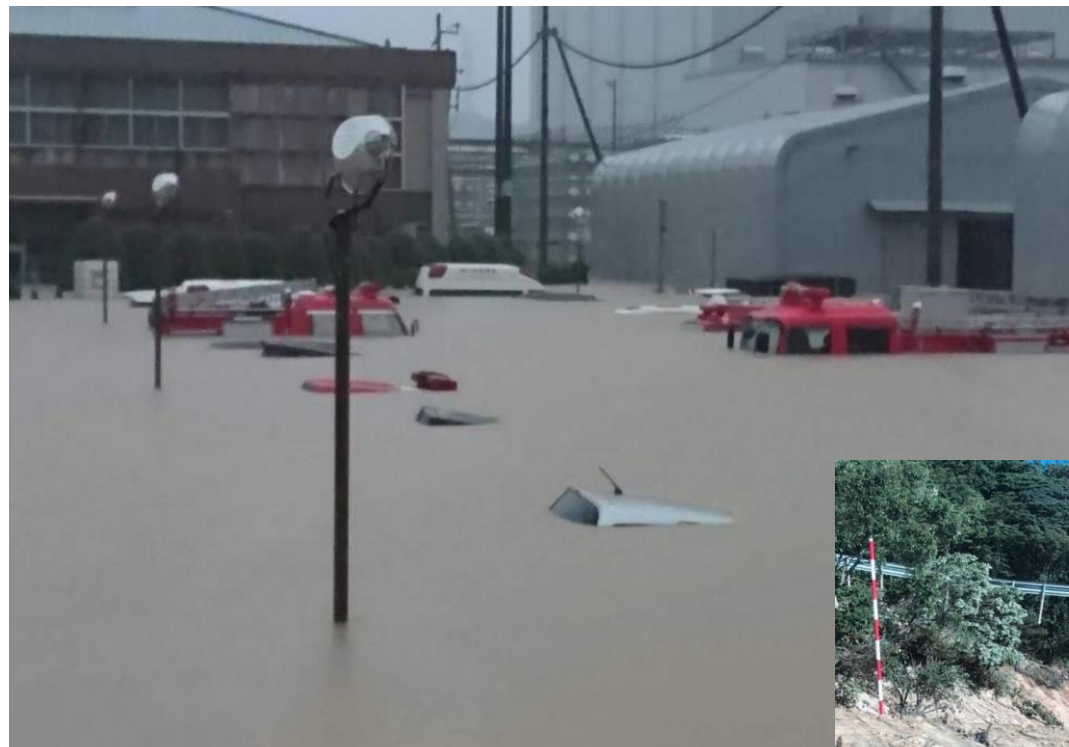
	18/3期 2Q	19/3期 2Q	前年同期比 増減額
営業活動によるキャッシュ・フロー	9,840	6,183	△3,657
投資活動によるキャッシュ・フロー	△4,172	△2,387	+1,785
財務活動によるキャッシュ・フロー	△2,698	△5,098	△2,399
現金及び現金同等物の増減額	2,969	△1,301	△4,270
現金及び現金同等物の四半期末残高	24,632	22,924	△1,708

## 既存店の売上高・客数・客単価の推移



	4月	5月	6月	7月	8月	9月	上期
売上	99.4	92.1	99.3	101.4	99.5	99.6	98.7
客数	100.4	91.3	96.5	98.8	98.1	97.7	97.1
客単価	99.0	100.9	103.0	102.6	101.4	102.0	101.6

## 2019年3月期 第2四半期の概況



(広島県三原市本郷地区)

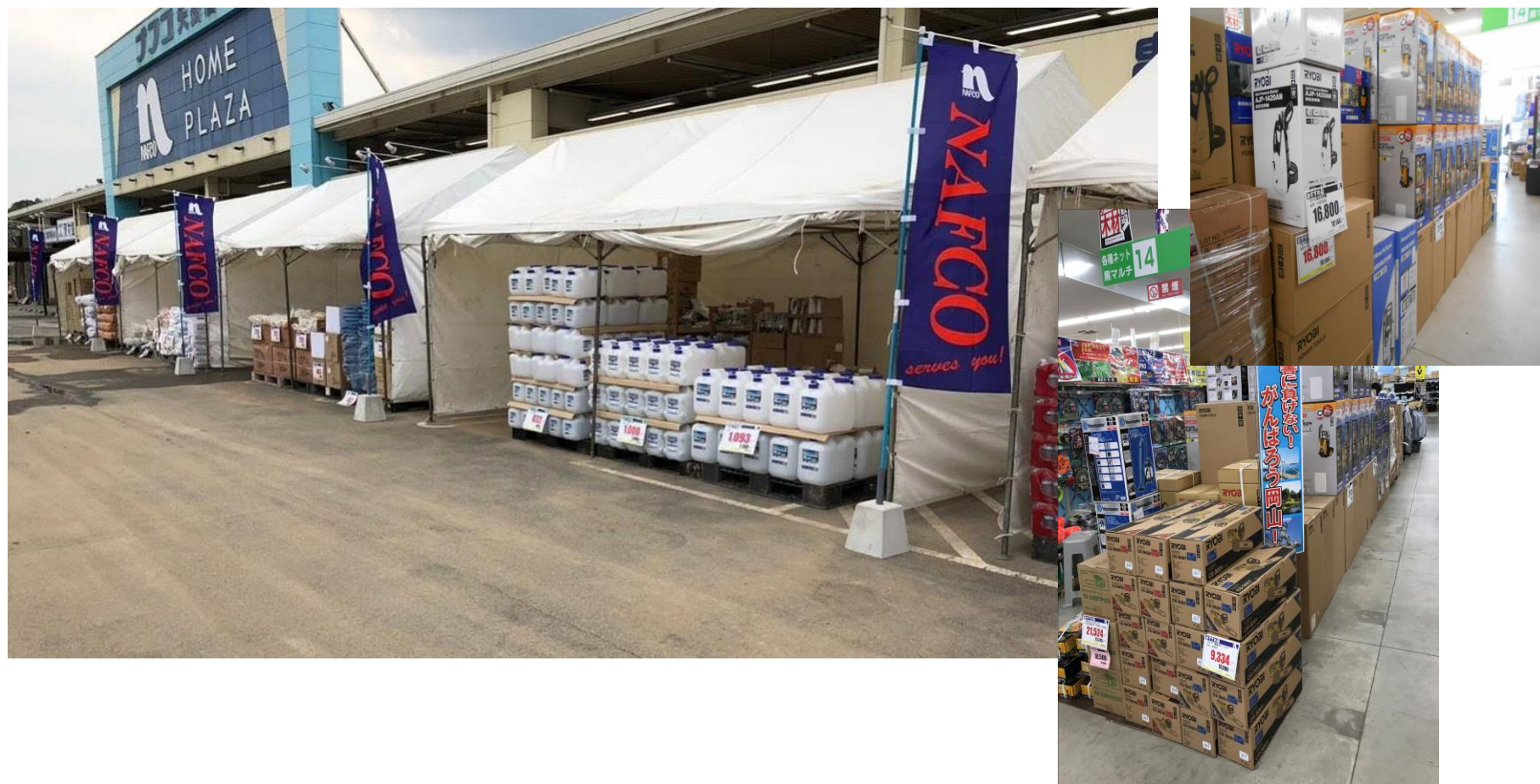
(岡山県 高梁店 近辺)



(広島ベイサイド店 近辺)

**2018年7月西日本を中心に豪雨・水害が発生いたしました**

## 2019年3月期 第2四半期の概況



**2018年7月西日本を中心に豪雨・水害が発生いたしました**

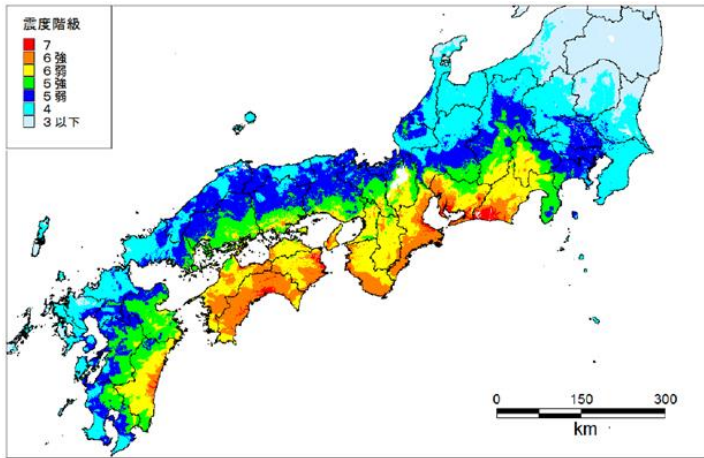
## 2019年3月期 第2四半期の概況



**2018年7月西日本を中心に豪雨・水害が発生いたしました**

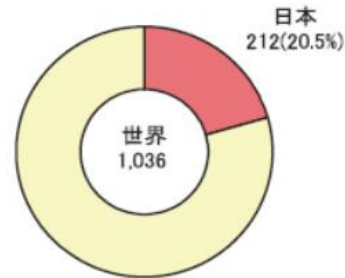


## ホームセンターとしての社会貢献



出典：気象庁ホームページ<http://www.jma.go.jp/>  
「南海トラフ巨大地震の震度分布図」（気象庁ホームページより）

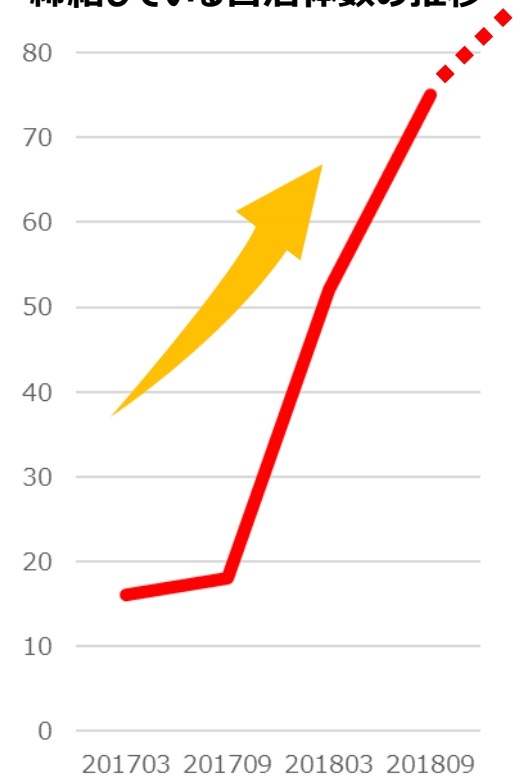
マグニチュード6.0以上の地震回数



注) 2000年から2009年の合計。日本については気象庁、世界については米国地質調査所(USGS)の震源資料をもとに内閣府において作成。

出典：内閣府ホームページ<http://www.bousai.go.jp/>  
「平成22年版 防災白書」（内閣府ホームページより）

当社が災害物資供給協定を締結している自治体数の推移



# 府県別店舗数

【34府県に365店舗】

< 18年9月末現在 >



開店店舗 1店舗  
閉店店舗 5店舗

## 九州地区 191 (-2)

福岡県	74 (-1)
佐賀県	13
長崎県	24
大分県	15
熊本県	27 (-1)
宮崎県	17
鹿児島県	21

## 中国地区 85 (-2)

岡山県	15
鳥取県	4
広島県	28 (-1)
島根県	10
山口県	28 (-1)

## 関西地区 48 (-1)

滋賀県	8
三重県	3
奈良県	2
京都府	3
和歌山県	4
大阪府	7 (-1)
兵庫県	21

## 四国地区 5

香川県	4
徳島県	1

## 中部地区 23 (+1)

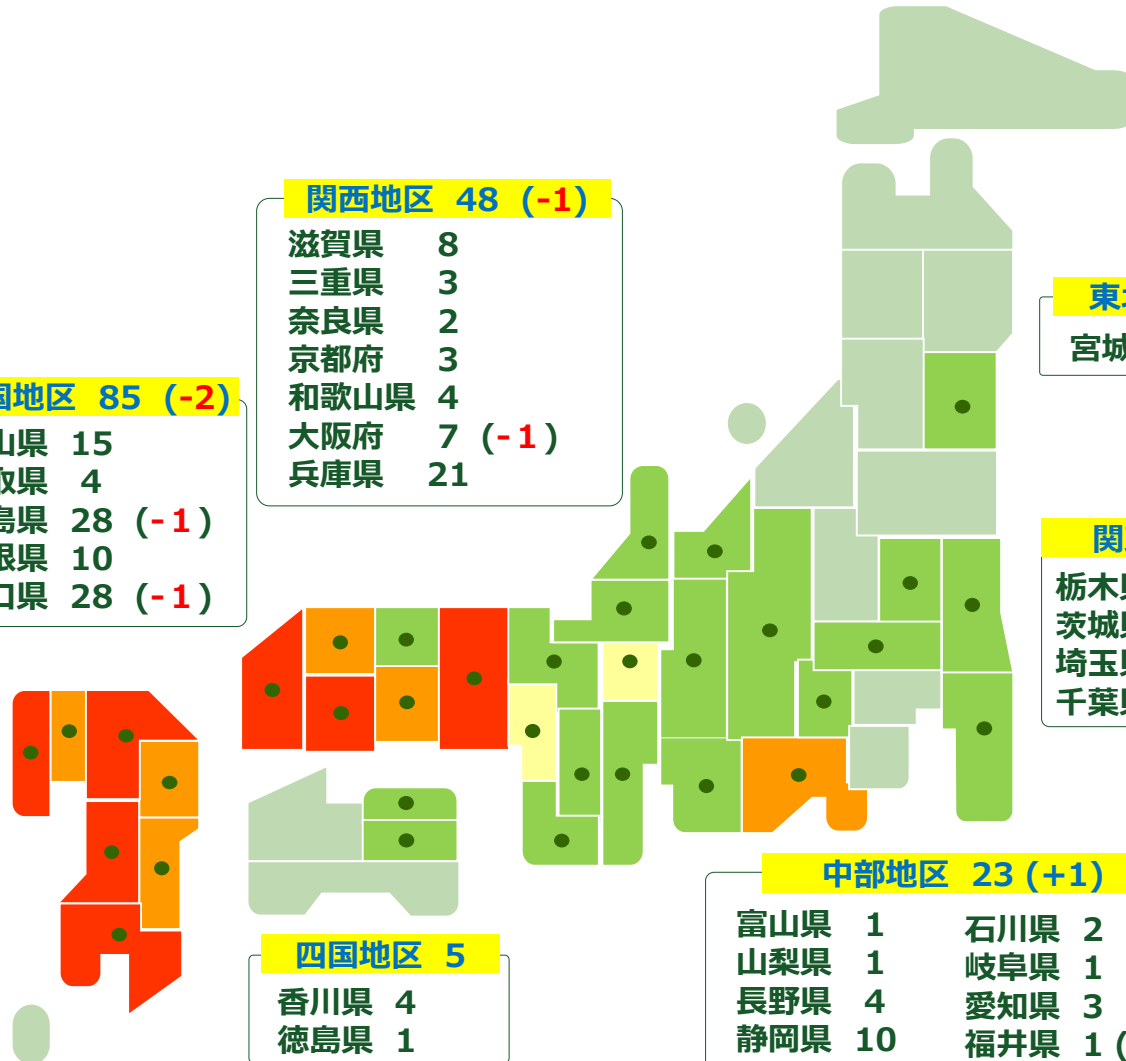
富山県	1	石川県	2
山梨県	1	岐阜県	1
長野県	4	愛知県	3
静岡県	10	福井県	1 (+1)

## 東北地区 1

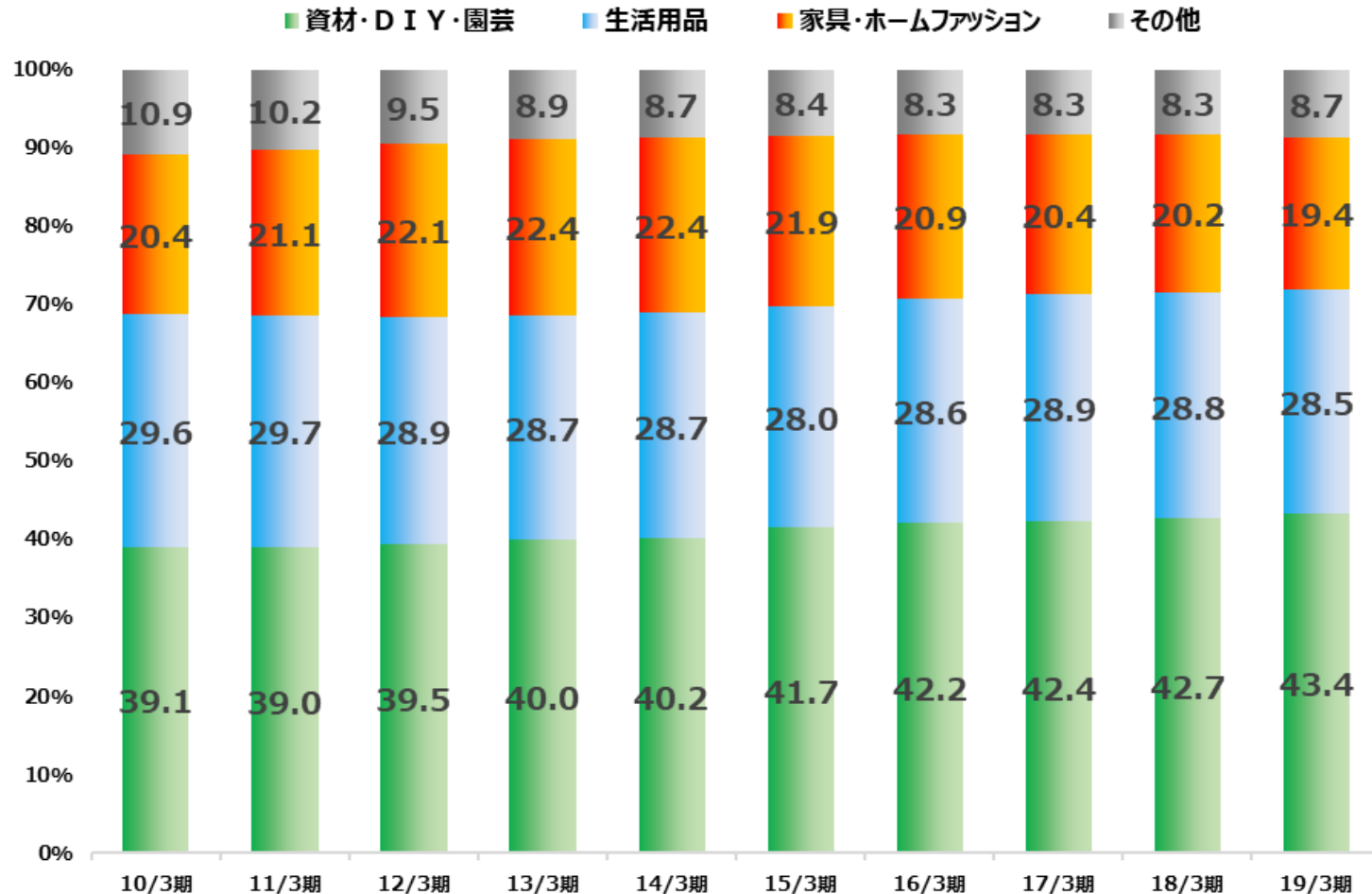
宮城県	1
-----	---

## 関東地区 12

栃木県	1
茨城県	4
埼玉県	3
千葉県	4



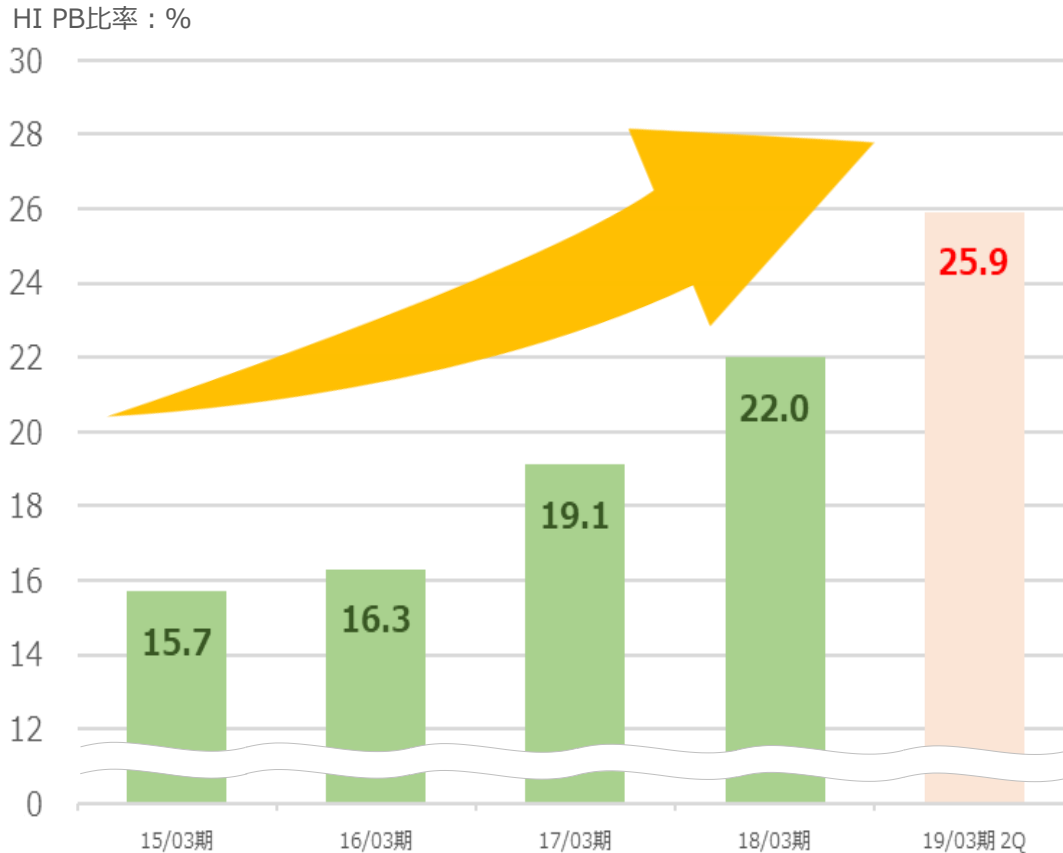
## 商品別売上構成比較推移（第2四半期）



※第2四半期決算短信\_補足情報\_商品部門別販売の状況より抜粋

# ホーム・インプローブメントPB比率推移

今期末でHIのPB比率30%達成を目指します



### 資材・DIY・園芸用品



### 生活用品



### 家具・ホームファッション用品



### その他



※家具は **63.1%** (2018年9月期時点)

## ホーム・インプルーブメントPB商品抜粋



### 防草できるリアル人工芝

- ・遮光率99.9%で防草効果がUP



### 踏み台や椅子にも利用できる 大型収納BOX

- ・重量感のあるアーミーグリーン色
- ・ABS樹脂のバックルを採用しており上部



### 充電制御エコカーにも対応 バッテリー シリーズ

- ・バッテリーの状態の分かるインジケータ付
- ・プラスマイナス両極板ともにカルシウム特殊合金鉛を採用

## 家具も独自開発さらに強化



- ・S字型バネとモールドウェーブの二重構造でしっかりと体重を支え、快適な掛け心地です
- ・自然な風合いと耐久力を実現したイタリア革を採用。
- ・床面を大きく見せて空間を広々と演出。お掃除ロボットもスイスイ！
- ・脚元にアクセントの木製脚（3色オーダー）
- ・狭い間口でも搬入しやすくアーム部と脚が取り外せるロックダウン仕様。
- ・後脚には、フローリングですべらないノンスリップレッグ採用。

▲ J-アリーナ シリーズ



- ・S字型バネとポケットコイルのデュアルスプリング構造でしっかりと体重を支え、快適な掛け心地です
- ・コンパクトながらハイバックなので、深い座り心地が堪能できます。
- ・やわらかなデザインが印象的なアームは、削り込んで丸みを出すこだわりの仕上げ



▲ J-セディア シリーズ



## 株 式

	18年3月期 2Q	19年3月期 2Q
資本金	3,538,022千円	3,538,022千円
発行済株式総数	29,784,400株	29,784,400株
1株当たり四半期純利益	105円63銭	88円81銭
1株当たり純資産	4,594円02銭	4,803円72銭
1株当たり配当金	19円	19円

参考 : 従業員数 1,545人 (外、平均臨時雇用者数 6,058人)

# 2019年3月期業績予想

(2018年4月1日～2019年3月31日)



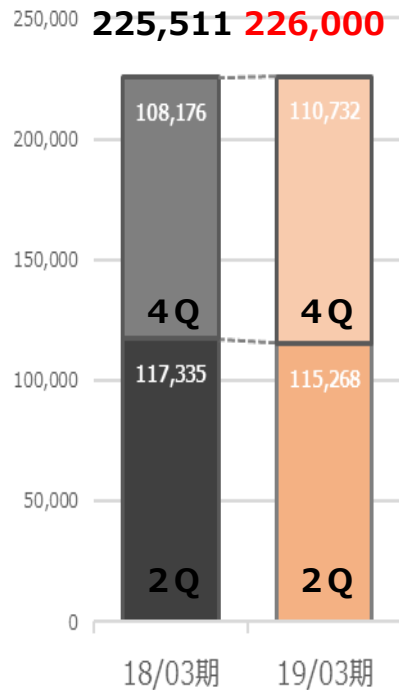
2018年11月1日オープン 小山店（栃木県）



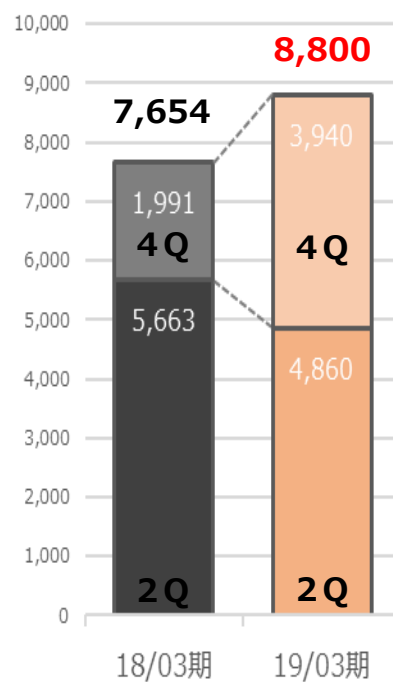
## 2019年3月期予想

(単位：百万円)

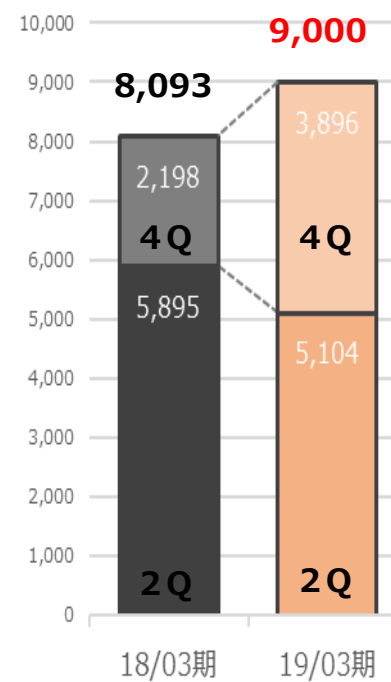
○売上計画



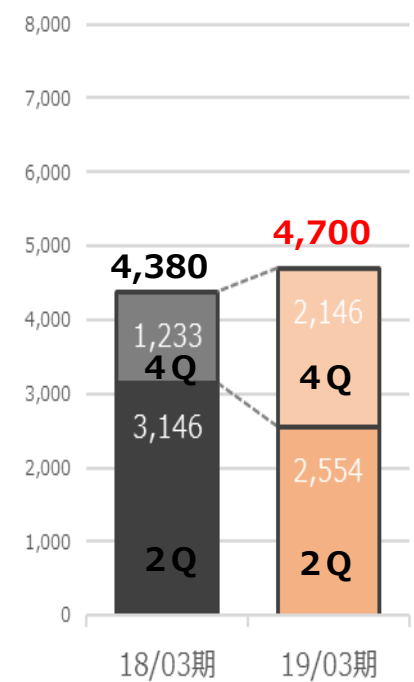
○営業利益計画



○経常利益計画



○当期純利益計画



## 2019年3月期 予算進捗 (第2四半期)

(単位：百万円)

	当初予算	実績	対予算差額	進捗率
売上高	116,300	115,268	-1,032	99.1%
営業利益	5,600	4,860	-740	86.8%
経常利益	5,700	5,104	-596	89.5%
四半期純利益	3,100	2,554	-546	82.4%



ナフコは  
優れた商品、人材、店舗、サービスによって

**全国のお客様に満足を  
お届けしています。**

●この資料についての問合せ先

株式会社ナフコ 経理部 小林

TEL : 093-521-7030 FAX : 093-511-4933

<http://www.nafco.tv>

(証券コード : 2790)