

**2017年3月期
決算**

2017年5月15日
株式会社ナフコ

決算の概要

1. 増収減益: **売上高** 231,040百万円 **前年同期比** +0.5%

 >>資材・DIY・園芸用品 +1.2% >>生活用品 +1.5%

 >>家具・ホームファッション用品 ▲3.1%

営業利益	8,733百万円	前年同期比	+0.3%
経常利益	9,170百万円	〃	▲1.5%
当期純利益	4,358百万円	〃	▲16.2%

2. 売上総利益率: 32.8% **前年同期比** ▲0.3ポイント

3. 店舗数: 371店舗(新規出店 12店舗)(閉鎖店舗 5店舗)

損益計算書

(単位:百万円)

	16年3月期	構成比 (%)	17年3月期	構成比 (%)	前年同期比 (%)
売上高	229,908	100.0	231,040	100.0	+0.5
売上総利益	76,173	33.1	75,727	32.8	▲0.6
販売一般管理費	67,463	29.3	66,994	29.0	▲0.7
営業利益	8,709	3.8	8,733	3.8	+0.3
経常利益	9,308	4.0	9,170	4.0	▲1.5
当期純利益	5,203	2.3	4,358	1.9	▲16.2

損益計算書の主なポイント

1. 売上高: 231,040百万円 前年同期比 +0.5%
客数 ▲0.4%、客単価 +0.8%
既存店 +0.3%

2. 売上総利益: 75,727百万円 前年同期比 ▲0.6%
売上総利益率: 32.8% " ▲0.3ポイント

損益計算書の主なポイント

3. 販売一般管理費： 66,994百万円 **前年同期比 ▲0.7%**
 【主な内訳】 販売費 ▲2.2% 水道光熱費 ▲6.7%
 人件費 ▲0.3% 減価償却費 +5.0%

販売一般管理費率： 29.0% **前年同期比 ▲0.3ポイント**

4. 営業利益： 8,733百万円 **前年同期比 +0.3%**
 営業利益率 3.8% ±0.0ポイント

5. 経常利益： 9,170百万円 **前年同期比 ▲1.5%**
 営業外収益 762百万円 営業外費用 325百万円
 経常利益率 4.0% ±0.0ポイント

6. 当期純利益： 4,358百万円 **前年同期比 ▲16.2%**
 当期純利益率 1.9% ▲0.4ポイント
 特別利益・88百万円
 特別損失・2,082百万円中 減損損失・959百万円(17店舗+遊休地2ヶ所)
 災害による損失・1048百万円

貸借対照表

(単位:百万円)

	16年3月期	17年3月期	増減額
総資産	226,638	224,327	▲2,310
流動資産	89,987	87,748	▲2,239
固定資産	136,651	136,579	▲71
負債	95,690	90,124	▲5,565
純資産	130,948	134,202	+3,254

貸借対照表の主なポイント

1. 商品在庫： 57,179百万円 前年同期比 ▲6.1%
既存店 ▲7.8%

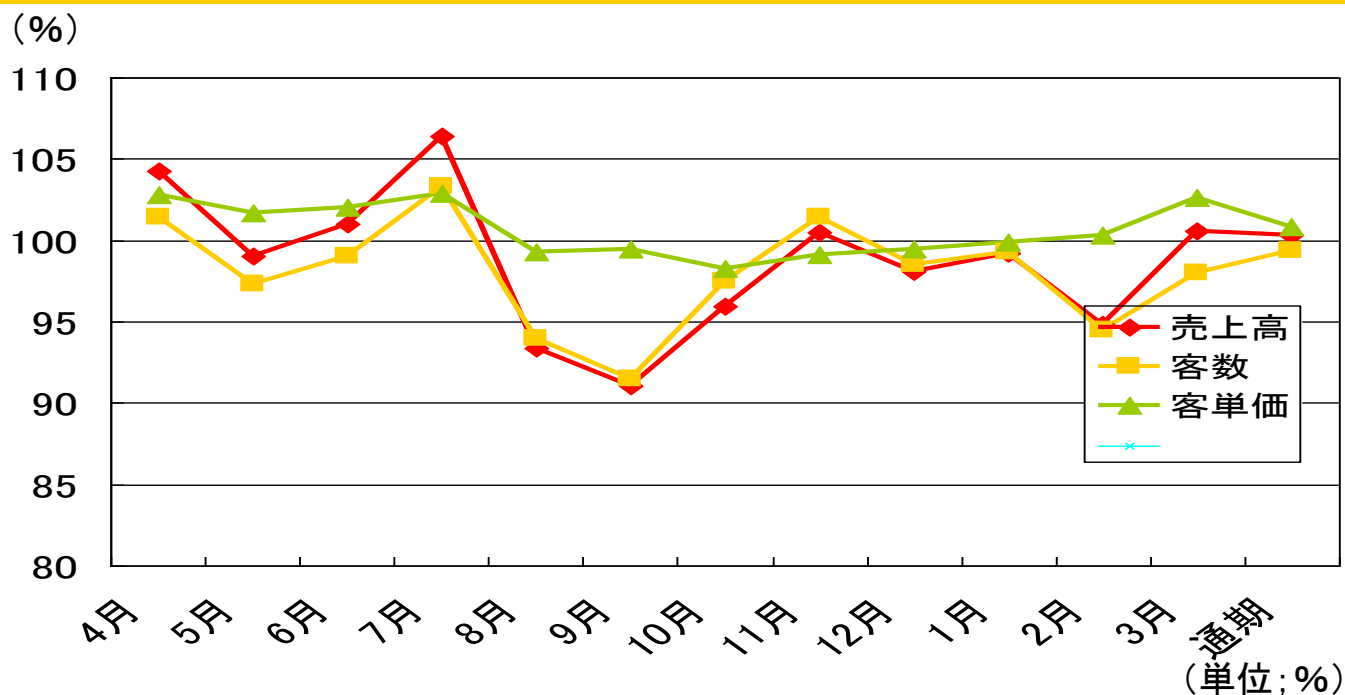
2. 有形固定資産： 123,924百万円 前年同期比 +0.4%

キャッシュ・フロー計算書

(単位:百万円)

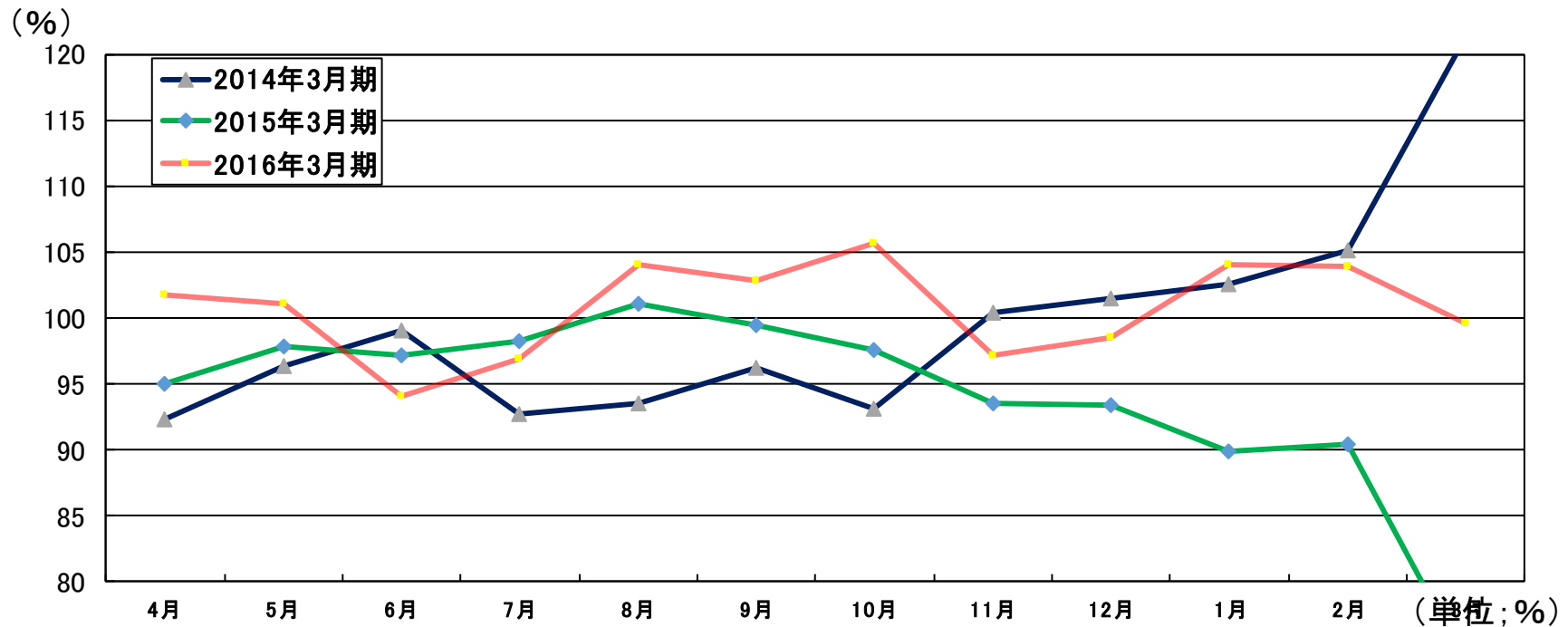
	16年3月期	17年3月期	前年同期比 増減額
営業活動によるキャッシュ・フロー	15,404	15,249	▲154
投資活動によるキャッシュ・フロー	▲10,632	▲12,828	▲2,196
財務活動によるキャッシュ・フロー	▲1,505	▲1,287	217
現金および現金同等物の増減額	3,266	1,133	▲2,133
現金および現金同等物の期末残高	20,529	21,663	1,133

既存店の売上高・客数・客単価の推移



	4月	5月	6月	7月	8月	9月	10月	11月	12月	1月	2月	3月	通期
売上高	104.3	99.0	101.0	106.4	93.4	91.1	95.9	100.5	98.1	99.2	94.8	100.6	100.3
客数	101.4	97.3	99.0	103.3	94.0	91.5	97.5	101.4	98.5	99.3	94.5	98.0	99.4
客単価	102.8	101.7	102.0	102.9	99.3	99.5	98.3	99.1	99.5	99.9	100.3	102.6	100.8

過去3年間の既存店の売上高の推移



	4月	5月	6月	7月	8月	9月	10月	11月	12月	1月	2月	3月
14年3月期	92.2	96.3	99.0	92.6	93.5	96.2	93.1	100.4	101.5	102.6	105.1	121.3
15年3月期	95.0	97.8	97.2	98.2	101.0	99.4	97.6	93.5	93.3	90.2	90.3	73.7
16年3月期	101.8	101.0	94.0	96.8	104.1	102.8	105.6	97.2	98.5	104.1	103.9	99.6

17年3月期・新規開店店舗一覧

	店舗名	所在地	店舗面積 (㎡)	開店年月	業態
1	はたさき 21S旗崎	福岡	5,320	16/04	21S単独店
2	わかまつ 若松	福岡	4,756	16/04	HC単独店
3	フレスポ おおまち 大町	長野	3,960	16/04	HC単独店
4	きたかしま 北鹿嶋	茨城	2,707	16/06	HC単独店
5	きょうたんご 京丹後	京都	4,022	16/07	HC単独店
6	たけた 竹田	大分	3,332	16/07	HC単独店

17年3月期・新規開店店舗一覧

	店舗名	所在地	店舗面積 (㎡)	開店年月	業態
7	ねやがわ 21S寝屋川	大阪	5,863	16/10	21S単独店
8	かすみがうら	茨城	2,338	16/11	HC単独店
9	きたかぞ 北加須	埼玉	3,917	16/11	HC単独店
10	ちくま 千曲	長野	4,170	16/11	HC単独店
11	うみ 宇美	福岡	3,953	16/11	HC単独店
12	いが 伊賀	三重	4,148	16/12	HC単独店



21S旗崎店



左上:京丹後店
左下:竹田店
右下:かすみがうら店



17年3月期・改装・増床店舗一覽

	店舗名	所在地	店舗面積 (㎡)	増床年月	業態
増1	瀬戸内 資材館	岡山	+702	16/06	HC単独店
増2	平田 資材館	島根	+967	16/07	HC単独店
増3	山口	山口	+614	16/10	併合店
増4	鹿本	熊本	+531	16/10	併合店
増5	牟礼 資材館	山口	+797	17/02	HC単独店

17年3月期・閉鎖店舗一覧

	店舗名	所在地	店舗面積 (㎡)	閉鎖年月	業態
閉1	こまき 21S小牧	愛知	3,825	16/05	21S単独店
閉2	くだまつ 下松	山口	2,650	16/05	併合店
閉3	いぼり 井堀	福岡	2,980	16/05	HC単独店
閉4	21Sつかしん	兵庫	2,776	16/06	21S単独店
閉5	21Sしんかな	大坂	2,396	16/08	21S単独店

府県別店舗数

【33府県に371店舗】

＜17年3月末現在＞



九州地区 195店舗

福岡県	78店舗
佐賀県	12店舗
長崎県	24店舗
大分県	16店舗
熊本県	28店舗
宮崎県	17店舗
鹿児島県	20店舗

中国地区 88店舗

岡山県	15店舗
鳥取県	4店舗
広島県	29店舗
島根県	10店舗
山口県	30店舗

関西地区 50店舗

滋賀県	9店舗
三重県	2店舗
奈良県	2店舗
京都府	3店舗
和歌山県	4店舗
大阪府	8店舗
兵庫県	22店舗

四国地区 5店舗

香川県	4店舗
徳島県	1店舗

中部地区 22店舗

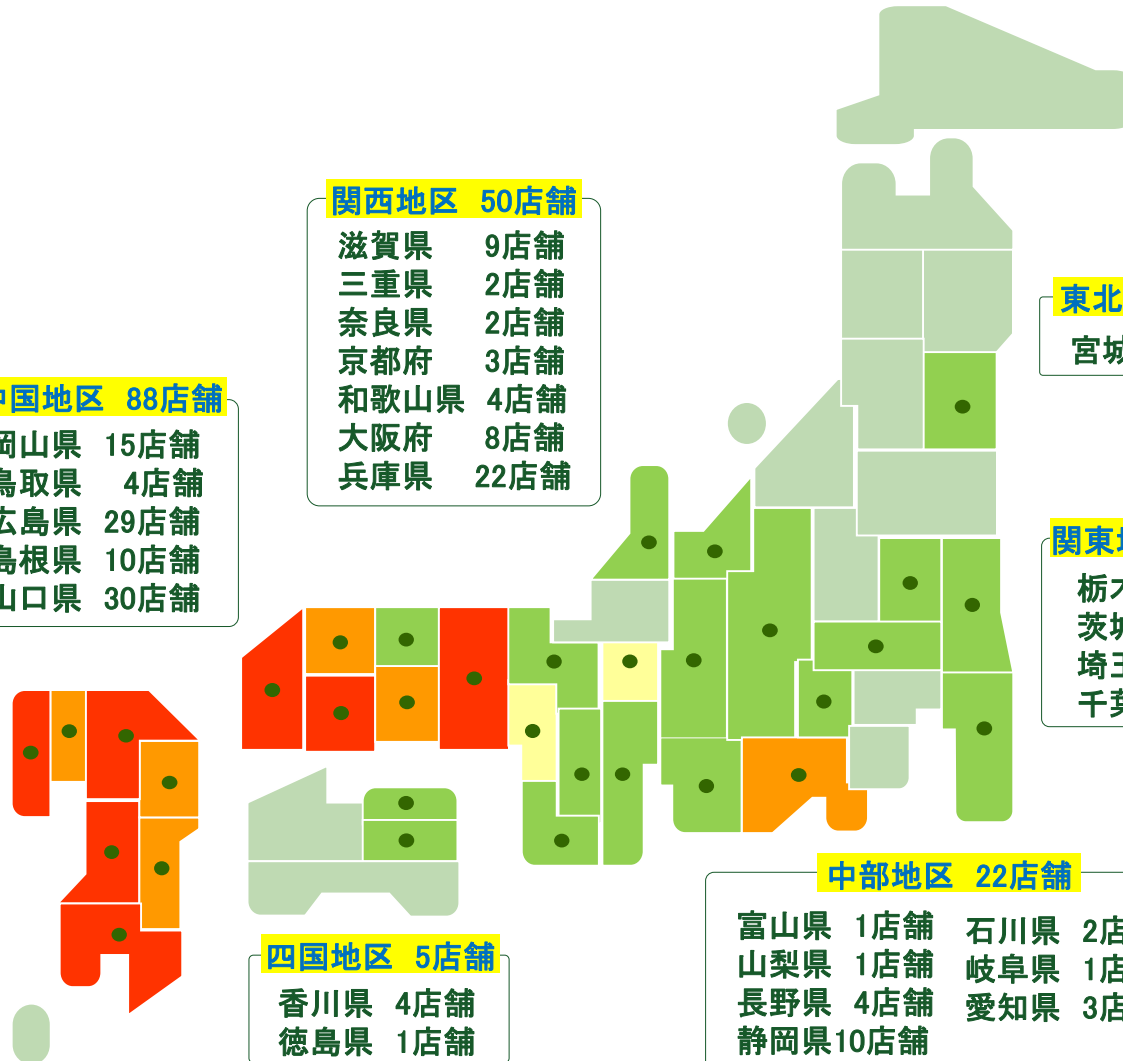
富山県	1店舗	石川県	2店舗
山梨県	1店舗	岐阜県	1店舗
長野県	4店舗	愛知県	3店舗
静岡県	10店舗		

東北地区 1店舗

宮城県	1店舗
-----	-----

関東地区 10店舗

栃木県	1店舗
茨城県	4店舗
埼玉県	2店舗
千葉県	3店舗



地区別店舗数の推移と計画

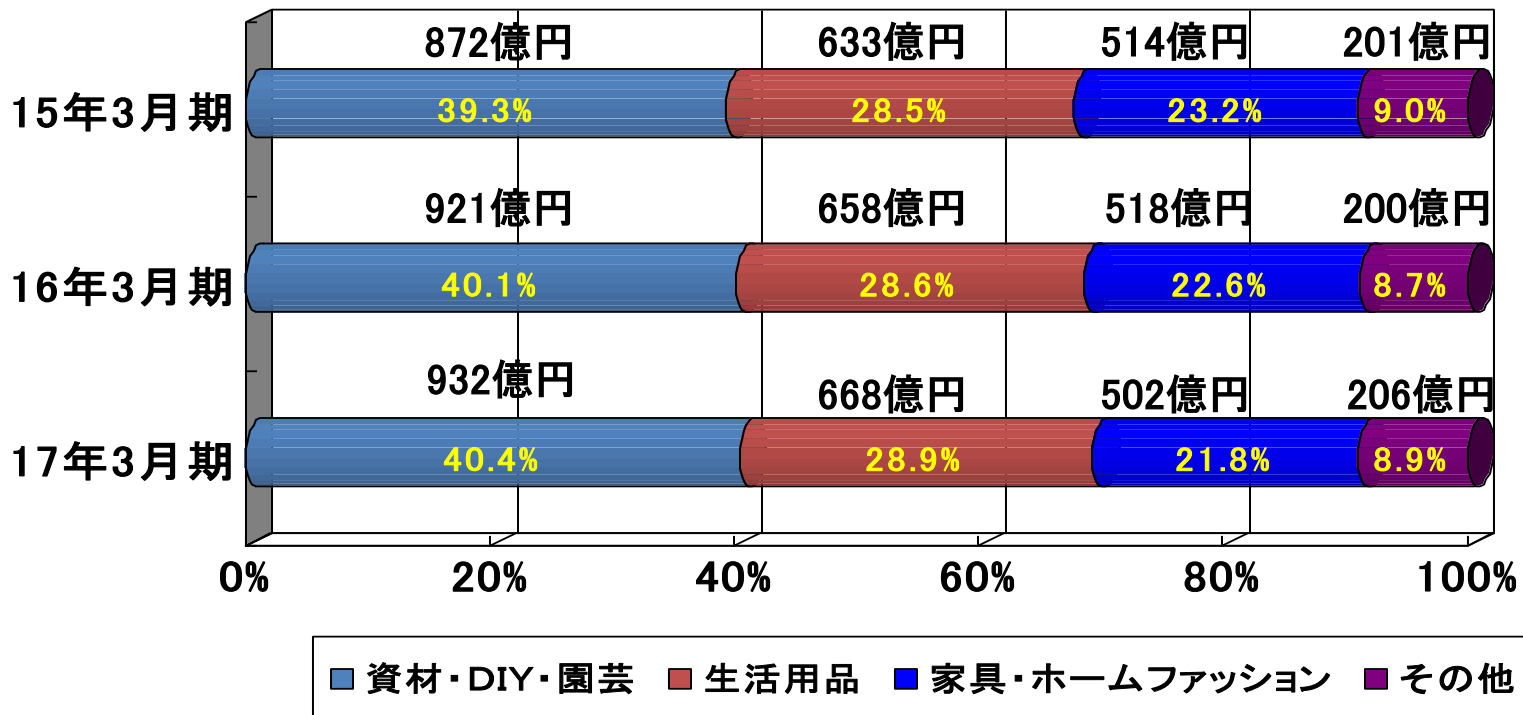
	2013年 3月期	2014年 3月期	2015年 3月期	2016年 3月期	2017年 3月期
九州地区	181	187	192	192	195
中国地区	78	83	85	89	88
四国地区	3	4	5	5	5
関西地区	42	45	47	49	50
中部地区	15	17	19	21	22
関東地区	2	2	3	7	10
東北地区	1	1	1	1	1
合計	322	339	352	364	371

売場面積の推移と設備投資額

(単位:百万円)

	売場面積(m ²)	店舗投資額(百万円)
2011年3月期	1,336,630	8,221
2012年3月期	1,411,807	8,829
2013年3月期	1,520,041	9,745
2014年3月期	1,610,043	8,908
2015年3月期	1,664,377	12,174
2016年3月期	1,766,044	15,798
2017年3月期	1,805,313	7,474

商品別売上構成・決算期



株 式

	16年3月期	17年3月期
資本金	3,538,022千円	3,538,022千円
発行済株式総数	29,784,400株	29,784,400株
1株当たり当期純利益	174円70銭	146円33銭
1株当たり純資産	4,396円57銭	4,505円85銭
1株当たり配当金	38円(年間)	38円(年間)

参考 : 従業員数 1,604人 (外、平均臨時雇用者数 6,460人)

2018年3月期の計画



2018年3月期業績予想

(単位:百万円)

	17年3月期 実績	18年3月期 上期計画	18年3月期 計画	構成比 %	前期比 %
売上高	231,040	117,900	231,200	100.0	+0.1
営業利益	8,733	5,000	9,700	4.2	+11.1
経常利益	9,170	5,100	9,900	4.3	+8.0
当期純利益	4,358	2,700	5,600	2.4	+28.5

※構成比は年間計画分を掲載しています。

2018年3月期の目標

1. 増収増益(通期):

売上高	2,312億円	全 店ベース	+0.1%
		既存店ベース	+0.0%

2. 新店計画(通期)

新店 5店舗

【業態別】	21S単独店=1店舗	HC単独店=4店舗
【地区別】	九州地区=2店舗	関西地区=1店舗
	関東地区=2店舗	

3. 増床計画(通期) 1店舗

18年3月期・新規開店店舗一覧

	店舗名	所在地	店舗面積 (㎡)	開店年月	業態
1	大多喜	千葉	3,348	17/04	HC単独店
2	芸濃インター	三重	3,349	17/04	HC単独店
3	伊集院	鹿児島	4,929	17/04	HC単独店
4	A	佐賀	6,000	17/08	21S単独店
5	B	埼玉	5,000	17/11	HC単独店

18年3月期・増床店舗一覽

	店舗名	所在地	店舗面積 (m ²)	増床年月	業態
増1	富合 資材館	熊本	812	17/06	併合店



ナフコは
優れた商品、人材、店舗、サービスによって

**全国のお客様に満足をお届け
しています。**

●この資料についての問合せ先

株式会社ナフコ 経理部 中村

TEL : 093-521-7030 FAX : 093-511-4933

<http://www.nafco.tv>

(証券コード: 2790)

沿革

1947年	深町家具店創業
1953年	株式会社深町家具店に改組
1970年	株式会社ナフコを設立し家具店のチェーン展開と新業態への進出に乗り出す ナフコ1号店(大牟田店)を開店
1973年	ホームセンター実験店開店 ホームセンター事業を第2の柱として確立することに成功 以後、商勢拡大テンポを速める
1976年	併合店1号店(宗像店)を開店
1988年	関西地区初出店(大阪東淀川店)
2000年	店舗数150店、年商1,500億円突破(注)
2001年 4月	株式会社ナフコと深町家具店、西日本ナフコ、宮崎ナフコ合併 上場を前提に社内組織の整備を図る ツー・ワン・スタイル1号店(家具・ホームファッションストア)出店
11月	
2002年	300坪型ホームセンター出店(長崎県田平町)
2003年 12月	ジャスダック上場 福岡空港店開店(店舗面積4,516坪)
2007年 2月	北九州物流センター開設
2009年 3月	年商2,000億円突破

(注)計数はグループ合計値

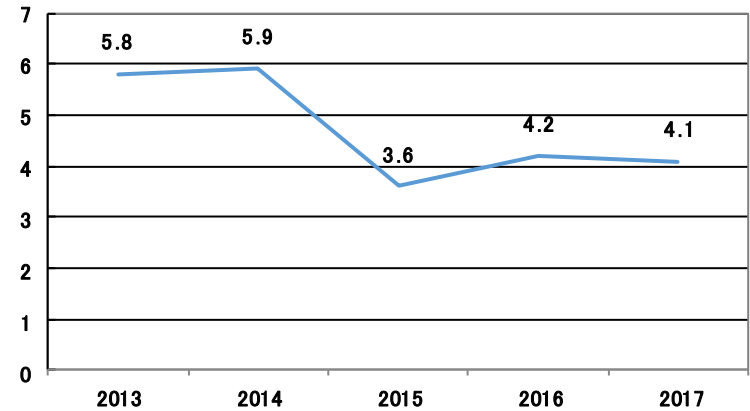
左下:売上高

右上:総資本経常利益率

右下:自己資本当期純利益率

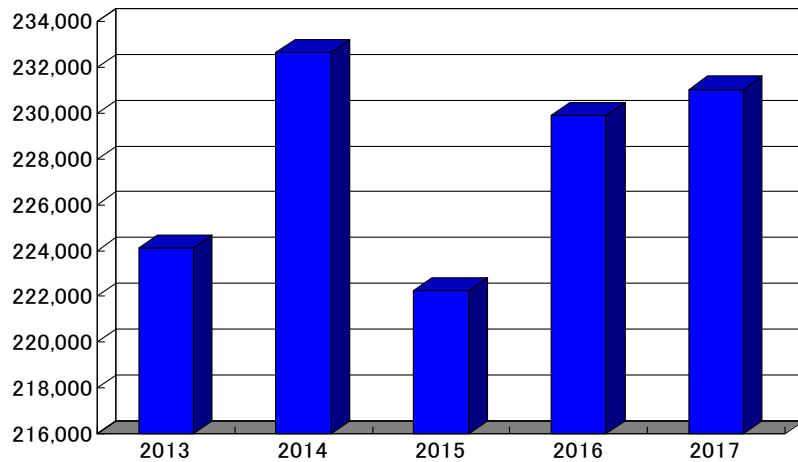
総資本経常利益率

(単位:%)



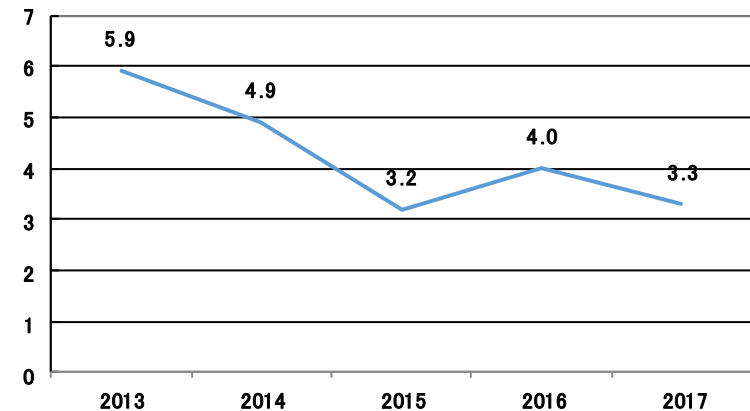
売上高

(単位:百万円)



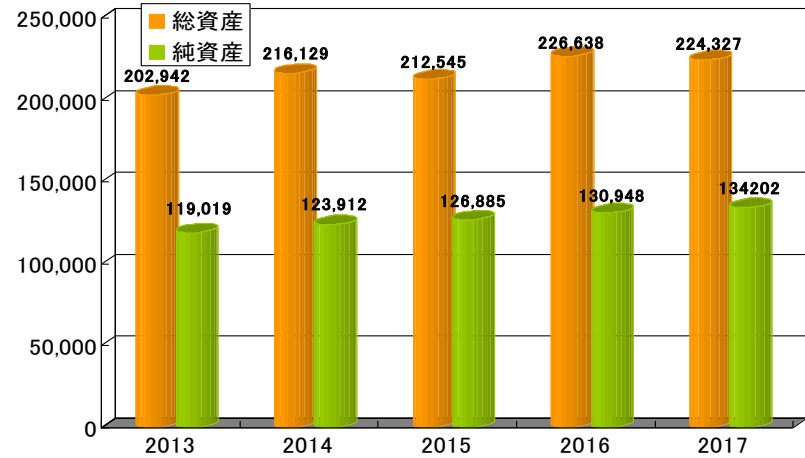
自己資本当期純利益率

(単位:%)

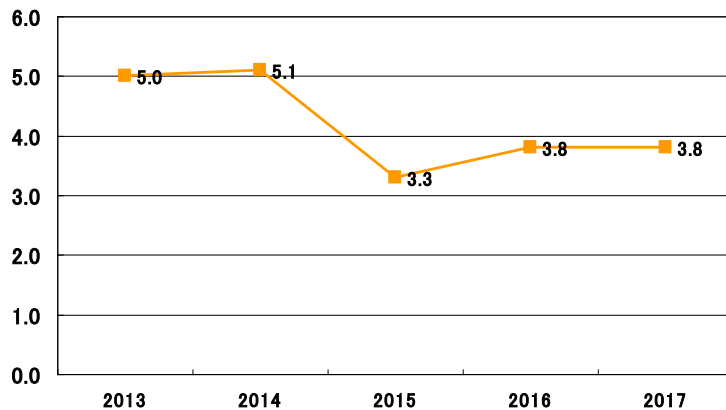


左下:売上高営業利益率
 右上:総資産・純資産
 右下:経常利益・当期純利益

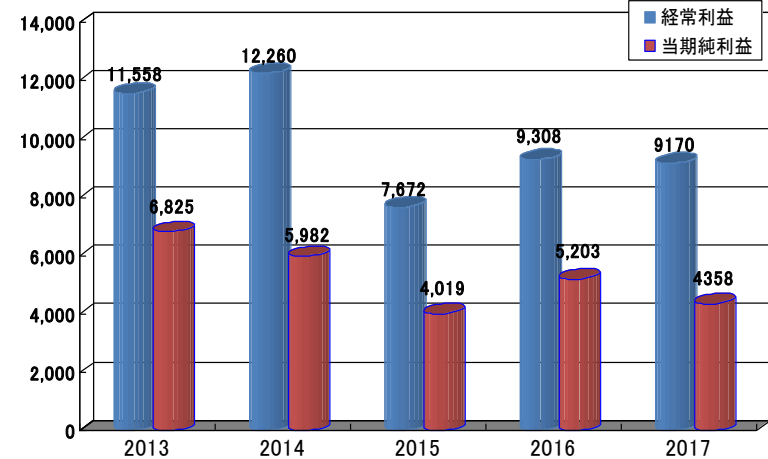
総資産・純資産 (単位:百万円)



売上高営業利益率 (単位:%)



経常利益・当期純利益 (単位:百万円)



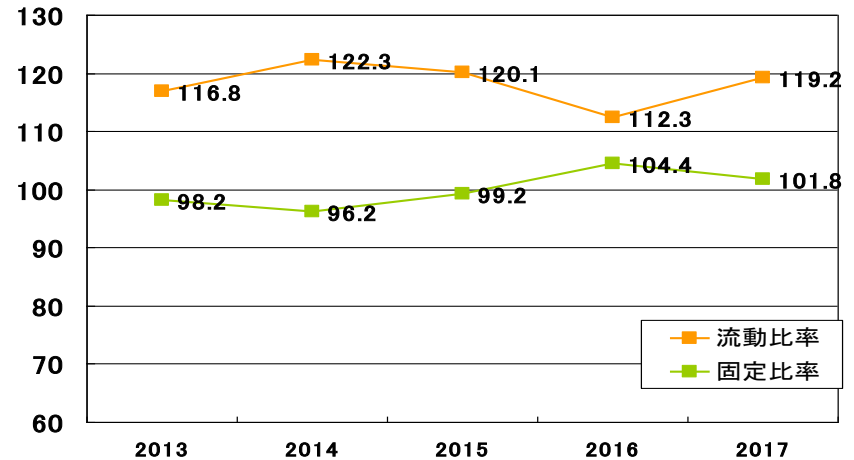
左下:有利子負債比率

右上:流動比率・固定比率

右下:自己資本比率

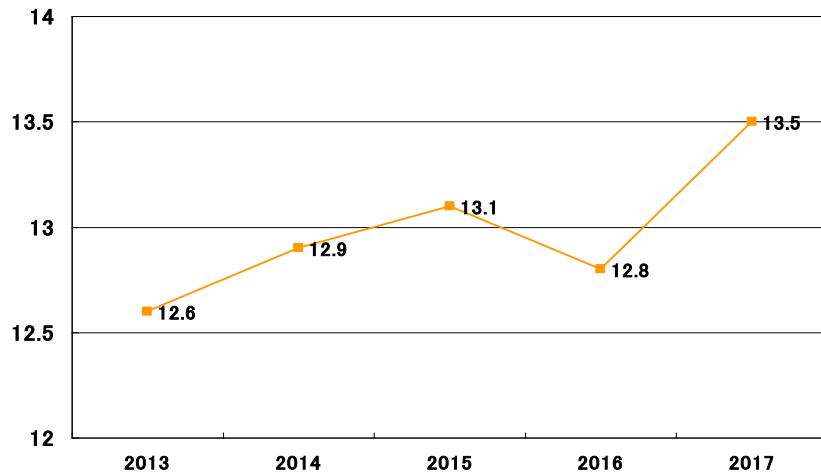
流動比率・固定比率

(単位:%)



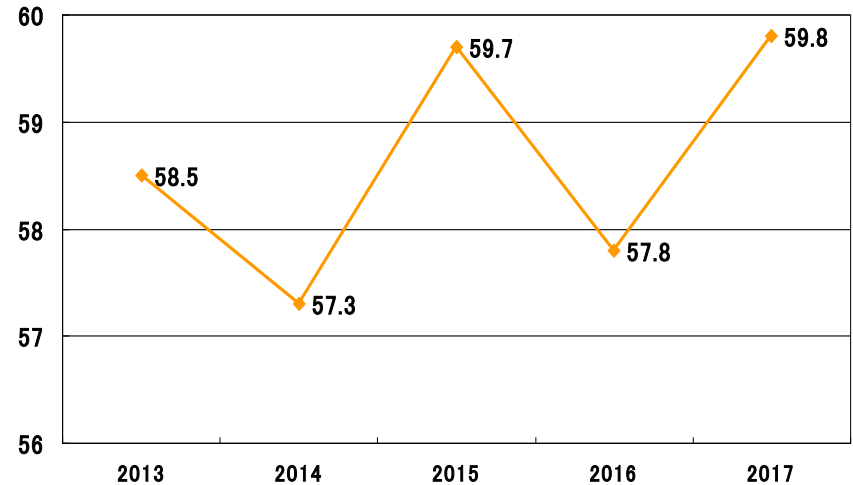
有利子負債比率

(単位:%)



自己資本比率

(単位:%)



業 態

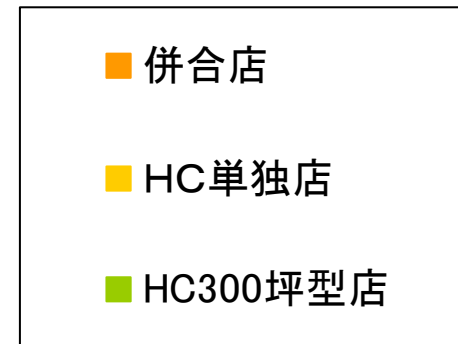
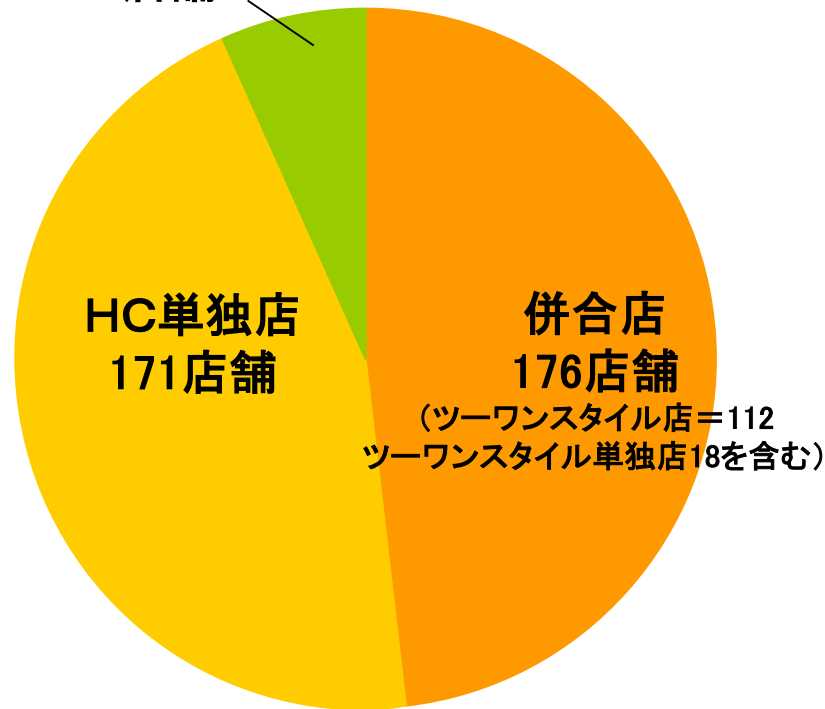
大・中・小型店を商圈に合わせて展開

業態	取扱商品	特徴と立地条件	適正規模	商圈人口
併合店	H C+家具・ ホームファッション	中商圈・都市近郊に立地	2,000～ 5,000坪	7～15万人 以上
H C単独店	小型 H C	郊外、ルーラルに立地	300坪	1.5万人
	H C	郊外、ルーラルに立地	1,000～ 1,500坪	3～10万人
21スタイル 単独店	家具・ ホームファッション	大都市近郊に立地	2,000坪	30万人以上

業態別店舗数(371店)

< 2017年3月末現在 >

HC300坪型店
24店舗



地域区分と都道府県

1.北海道地区

1.北海道

2.東北地区

2.青森 3.岩手 4.宮城 5.秋田 6.山形 7.福島

3.関東地区

8.茨城、9.栃木 10.群馬 11.埼玉 12.千葉 13.東京 14.神奈川

4.中部地区

15.新潟 16.富山 17.石川 18.福井 19.山梨 20.長野 21.岐阜 22.静岡 23.愛知

5.関西地区

24.三重 25.滋賀 26.京都 27.大阪 28.兵庫 29.奈良 30.和歌山

6.中国地区

31.鳥取 32.島根 33.岡山 34.広島 35.山口

7.四国地区

36.徳島 37.香川 38.愛媛 39.高知

8.九州・沖縄地区

40.福岡 41.佐賀 42.長崎 43.熊本 44.大分 45.宮崎 46.鹿児島 47.沖縄