

**2016年3月期
決算**

2016年5月16日
株式会社ナフコ

決算の概要

1. 増収増益： 売上高 229,908百万円 前年同期比 +3.4%

客数 +1.2%、 客単価 +2.1%

≫資材・DIY・園芸用品 +5.5% ≫生活用品 +4.0%

≫家具・ホームファッション用品 +0.8%

営業利益	8,709百万円	前年同期比	+19.2%
経常利益	9,308百万円	〃	+21.3%
当期純利益	5,203百万円	〃	+29.5%

2. 売上総利益率： 33.1% 前年同期比 ▲0.4ポイント

3. 店舗数： 364店舗(新規出店 20店舗)(閉鎖店舗 8店舗)

損益計算書

(単位:百万円)

	15年3月期	構成比 (%)	16年3月期	構成比 (%)	前年同期比 (%)
売上高	222,254	100.0	229,908	100.0	+3.4
売上総利益	74,547	33.5	76,173	33.1	+2.2
販売一般管理費	67,241	30.3	67,463	29.3	+0.3
営業利益	7,306	3.3	8,709	3.8	+19.2
経常利益	7,672	3.5	9,308	4.0	+21.3
当期純利益	4,019	1.8	5,203	2.3	+29.5

損益計算書の主なポイント

1. 売上高: 229,908百万円 前年同期比 +3.4%
客数 +1.2%、客単価 +2.1%
既存店 +1.6%

2. 売上総利益: 76,173百万円 前年同期比 +2.2%
売上総利益率: 33.1% " ▲0.4ポイント

損益計算書の主なポイント

3. 販売一般管理費： 67,463百万円 **前年同期比 +0.3%**
 【主な内訳】 販売費 ▲12.4% 水道光熱費 ▲18.7%
 減価償却費 +9.4% 営業活動費 +30.6%

販売一般管理費率： 29.3% **前年同期比 ▲1.0ポイント**

4. 営業利益： 8,709百万円 **前年同期比 +19.2%**
 営業利益率 3.8% +0.5ポイント

5. 経常利益： 9,308百万円 **前年同期比 +21.3%**
 営業外収益 901百万円 営業外費用 301百万円
 経常利益率 4.0% +0.5ポイント

6. 当期純利益： 5,203百万円 **前年同期比 +29.5%**
 当期純利益率 2.3% +0.5ポイント
 特別利益・278百万円
 特別損失・610百万円中 減損損失・362百万円(19店舗+遊休地2ヶ所)
 災害による損失・177百万円

貸借対照表

(単位:百万円)

	15年3月期	16年3月期	前年同期比 (%)
総資産	212,545	226,638	+6.6
流動資産	86,677	89,987	+3.8
固定資産	125,868	136,651	+8.6
負債	85,660	95,690	+11.7
純資産	126,885	130,948	+3.2

貸借対照表の主なポイント

1. 商品在庫： 60,889百万円 前事業年度末比 ▲0.6%
既存店 ▲4.4%

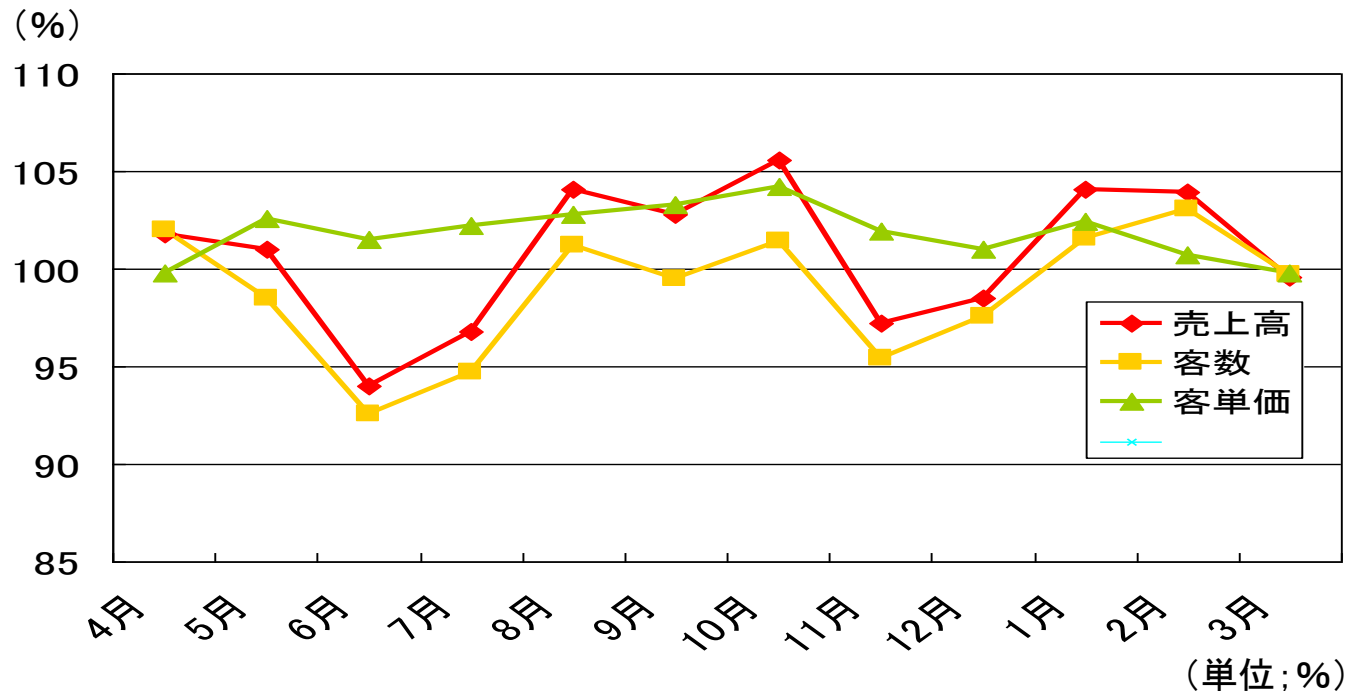
2. 有形固定資産： 123,487百万円 前事業年度末比 +8.9%
建物 +12.4% 土地 +2.7%

キャッシュ・フロー計算書

(単位:百万円)

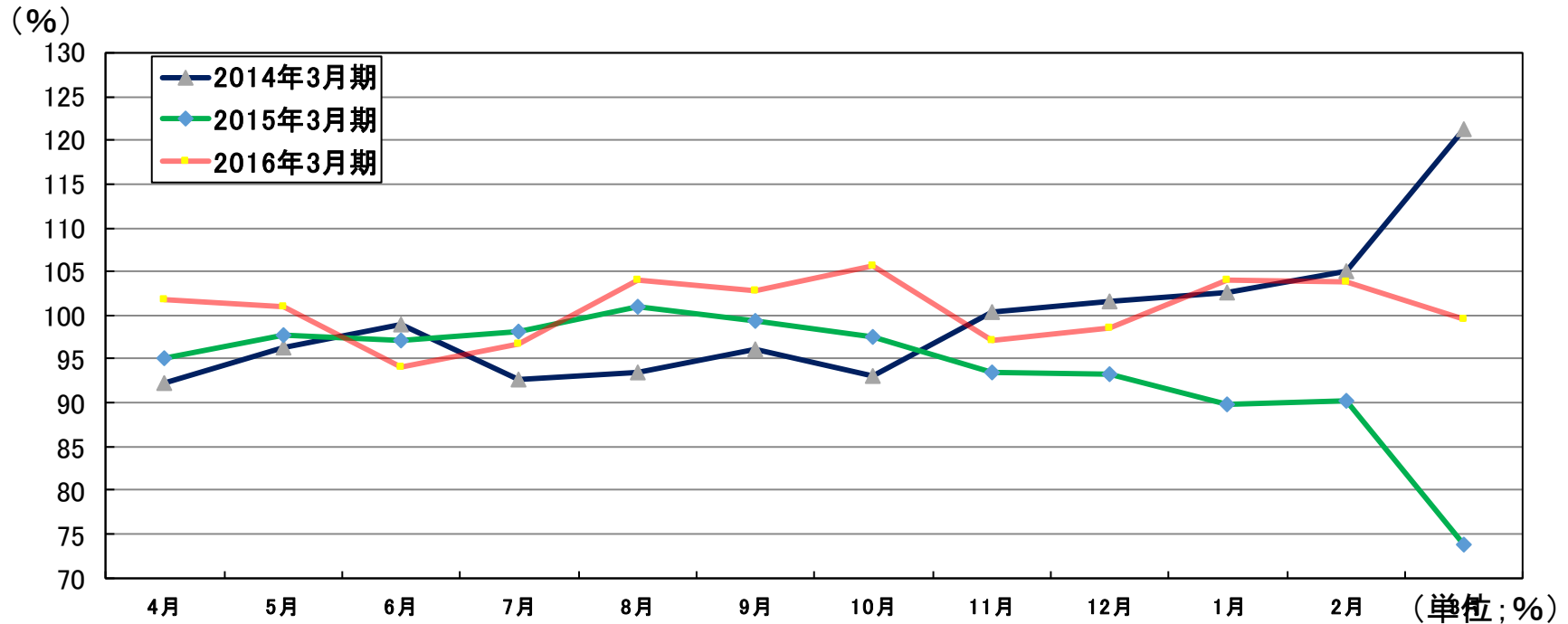
	15年3月期	16年3月期
営業活動によるキャッシュ・フロー	5,000	15,404
投資活動によるキャッシュ・フロー	▲9,577	▲10,632
財務活動によるキャッシュ・フロー	▲2,435	▲1,505
現金および現金同等物の増減額	▲7,011	3,266
現金および現金同等物の期末残高	17,262	20,529

既存店の売上高・客数・客単価の推移



	4月	5月	6月	7月	8月	9月	10月	11月	12月	1月	2月	3月	通期
売上高	101.8	101.0	94.0	96.8	104.1	102.8	105.6	97.2	98.5	104.1	103.9	99.6	101.6
客数	102.0	98.5	92.6	94.7	101.2	99.5	101.4	95.4	97.6	101.6	103.1	99.7	99.8
客単価	99.8	102.6	101.5	102.2	102.8	103.3	104.2	101.9	101.0	102.4	100.7	99.8	101.7

過去2年間の既存店の売上高の推移



	4月	5月	6月	7月	8月	9月	10月	11月	12月	1月	2月	3月
14年3月期	92.2	96.3	99.0	92.6	93.5	96.2	93.1	100.4	101.5	102.6	105.1	121.3
15年3月期	95.0	97.8	97.2	98.2	101.0	99.4	97.6	93.5	93.3	90.2	90.3	73.7
16年3月期	101.8	101.0	94.0	96.8	104.1	102.8	105.6	97.2	98.5	104.1	103.9	99.6

16年3月期・新規開店店舗一覧

	店舗名	所在地	店舗面積 (㎡)	開店年月	業態
1	しゅうなん 周南	山口	6,678	15/04	併合店
2	いちほらひがし 市原東	千葉	8,815	15/04	併合店
3	ひの 日野	滋賀	3,880	15/04	HC単独店
4	かみいち 上市	富山	1,818	15/04	HC単独店
5	あしきた 芦北	熊本	2,013	15/05	HC単独店
6	いたこ 潮来	茨城	4,985	15/07	HC単独店

16年3月期・新規開店店舗一覧

	店舗名	所在地	店舗面積 (㎡)	開店年月	業態
7	きたおおむら 北大村	長崎	8,924	15/08	併合店
8	もばらちようせい 茂原長生	千葉	6,965	15/08	併合店
9	やまさき 山崎	兵庫	3,311	15/09	HC単独店
10	いずみ 21S和泉	大阪	8,890	15/09	21S単独店

16年3月期・新規開店店舗一覧

	店舗名	所在地	店舗面積 (㎡)	開店年月	業態
11	まいばら 米原	滋賀	2,645	15/10	HC単独店
12	うきは	福岡	4,711	15/10	HC単独店
13	しんしゅうなかの 信州中野	長野	4,141	15/10	HC単独店
14	びぜん 備前	岡山	3,636	15/11	HC単独店
15	おのみち 尾道	広島	6,376	15/11	併合店
16	わだやま 和田山インター	兵庫	4,054	15/11	HC単独店

16年3月期・新規開店店舗一覧

	店舗名	所在地	店舗面積 (㎡)	開店年月	業態
17	たぬま 田沼	栃木	3,444	15/11	HC単独店
18	おかやま 岡山	岡山	13,393	15/12	併合店
19	わかやまきた 和歌山北インター	和歌山	9,411	15/12	併合店
20	なんぶ 南部	鳥取	3,050	15/01	HC単独店



岡山店



左上:尾道店
左下:和田山インター店
右下:21S和泉店



16年3月期改装・増床店舗一覧

	店舗名	所在地	店舗面積 (㎡)	増床年月	業態
増1	出水 資材館	鹿児島	+821	15/04	併合店
増2	志免 資材館	福岡	+998	15/06	併合店
増3	武雄 資材館	佐賀	+978	15/06	併合店
増4	篠栗 資材館	福岡	+975	15/07	HC単独店
増5	諫早	長崎	+2,436	15/11	併合店
増6	山口 資材館	山口	+1,283	15/12	併合店

16年3月期改装・増床店舗一覧

	店舗名	所在地	店舗面積 (㎡)	増床年月	業態
増7	佐世保みなと インター21S館	長崎	+3,974	16/01	併合店
改1	南宗像	福岡	9,968	15/10	HC単独店
改2	宗像	福岡	4,295	15/12	HC単独店
改3	佐賀 HC館	佐賀	2,687	16/02	併合店

府県別店舗数

【33府県に364店舗】

< 16年3月末現在 >



中国地区 89店舗

岡山県	15店舗
鳥取県	4店舗
広島県	29店舗
島根県	10店舗
山口県	31店舗

九州地区 192店舗

福岡県	76店舗
佐賀県	12店舗
長崎県	24店舗
大分県	15店舗
熊本県	28店舗
宮崎県	17店舗
鹿児島県	20店舗

関西地区 49店舗

滋賀県	9店舗
三重県	1店舗
奈良県	2店舗
京都府	2店舗
和歌山県	4店舗
大阪府	8店舗
兵庫県	23店舗

四国地区 5店舗

香川県	4店舗
徳島県	1店舗

中部地区 21店舗

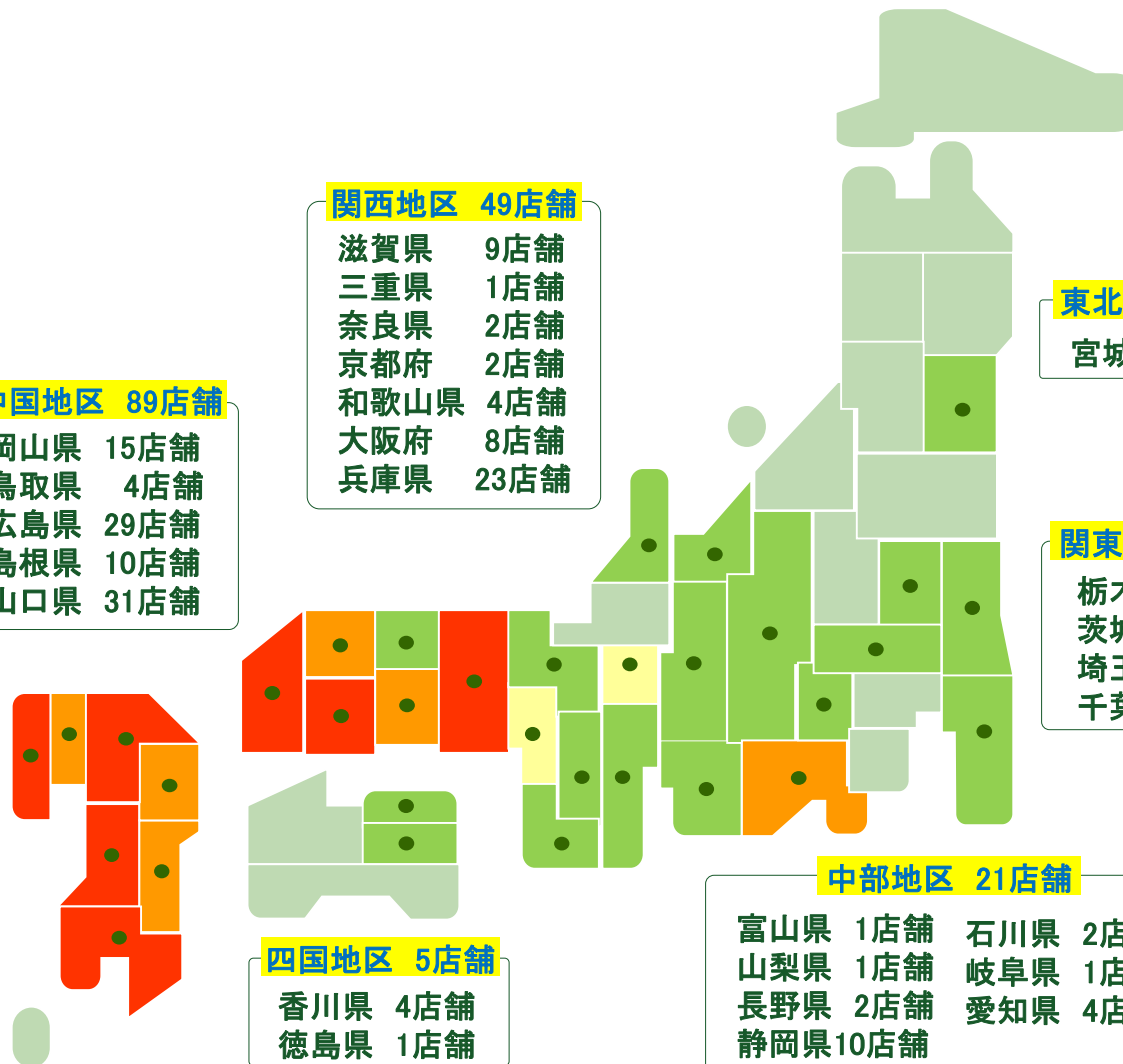
富山県	1店舗	石川県	2店舗
山梨県	1店舗	岐阜県	1店舗
長野県	2店舗	愛知県	4店舗
静岡県	10店舗		

東北地区 1店舗

宮城県	1店舗
-----	-----

関東地区 7店舗

栃木県	1店舗
茨城県	2店舗
埼玉県	1店舗
千葉県	3店舗



地区別店舗数の推移と計画

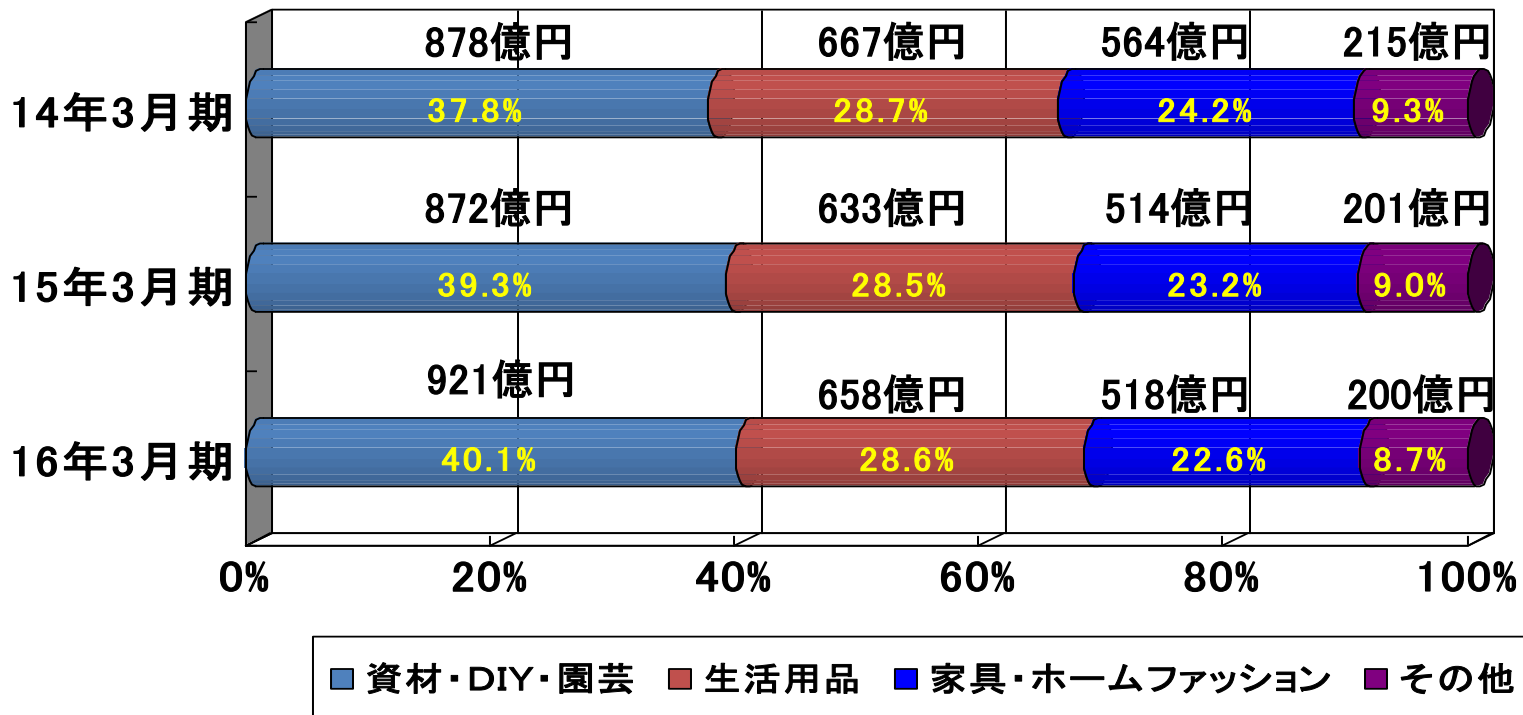
	2012年 3月期	2013年 3月期	2014年 3月期	2015年 3月期	2016年 3月期
九州地区	174	181	187	192	192
中国地区	73	78	83	85	89
四国地区	3	3	4	5	5
関西地区	39	42	45	47	49
中部地区	8	15	17	19	21
関東地区	1	2	2	3	7
東北地区	0	1	1	1	1
合計	298	322	339	352	364

売場面積の推移と設備投資額

(単位:百万円)

	売場面積(m ²)	店舗投資額(百万円)
2010年3月期	1,222,757	8,065
2011年3月期	1,336,630	8,221
2012年3月期	1,411,807	8,829
2013年3月期	1,520,041	9,745
2014年3月期	1,610,043	8,908
2015年3月期	1,664,377	12,174
2016年3月期	1,766,044	15,798

商品別売上構成・決算期



株 式

	15年3月期 (決算期)	16年3月期 (決算期)
資本金	3,538,022千円	3,538,022千円
発行済株式総数	29,784,400株	29,784,400株
1株当たり当期純利益	134円94銭	174円70銭
1株当たり純資産	4,260円16銭	4,396円57銭
1株当たり配当金	38円(年間)	38円(年間)

参考 : 従業員数 1,647人 (外、平均臨時雇用者数 6,549人)

2017年3月期の計画



2017年3月期業績予想

(単位:百万円)

	16年3月期 実績	17年3月期 上期計画	17年3月期 年間計画	構成比 %	前期比 %
売上高	229,908	119,000	239,000	100.0	+4.0
営業利益	8,709	6,100	12,300	5.1	+41.2
経常利益	9,308	6,200	12,500	5.2	+34.3
当期純利益	5,203	2,600	6,200	2.6	+19.2

※構成比は年間計画分を掲載しています。

2017年3月期の目標

1. 増収増益(通期):

売上高	2,390億円	全 店ベース	+4.0%
		既存店ベース	+2.6%

2. 新店計画(通期)

新店 17店舗

【業態別】	21S単独店	2店舗	HC単独店	15店舗
【地区別】	九州地区=6店舗	四国地区=1店舗	関西地区=4店舗	
	中部地区=2店舗	関東地区=4店舗		

3. 増床計画(通期) 8店舗



ナフコは
優れた商品、人材、店舗、サービスによって
**全国のお客様に満足をお届け
しています。**

- この資料についての問合せ先
株式会社ナフコ 経理部 中村
TEL : 093-521-7030 FAX : 093-511-4933
<http://www.nafco.tv>
(証券コード: 2790)

沿革

1947年	深町家具店創業
1953年	株式会社深町家具店に改組
1970年	株式会社ナフコを設立し家具店のチェーン展開と新業態への進出に乗り出す ナフコ1号店(大牟田店)を開店
1973年	ホームセンター実験店開店 ホームセンター事業を第2の柱として確立することに成功 以後、商勢拡大テンポを速める
1976年	併合店1号店(宗像店)を開店
1988年	関西地区初出店(大阪東淀川店)
2000年	店舗数150店、年商1,500億円突破(注)
2001年 4月	株式会社ナフコと深町家具店、西日本ナフコ、宮崎ナフコ合併 上場を前提に社内組織の整備を図る ツー・ワン・スタイル1号店(家具・ホームファッションストア)出店
11月	
2002年	300坪型ホームセンター出店(長崎県田平町)
2003年 12月	ジャスダック上場 福岡空港店開店(店舗面積4,516坪)
2007年 2月	北九州物流センター開設
2009年 3月	年商2,000億円突破

(注)計数はグループ合計値

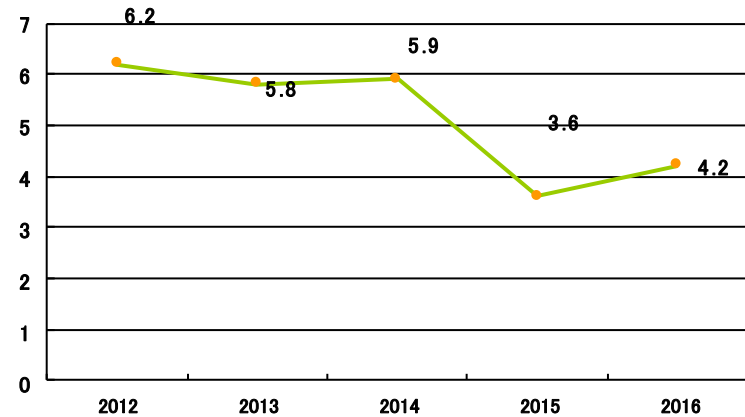
左下:売上高

右上:総資本経常利益率

右下:自己資本当期純利益率

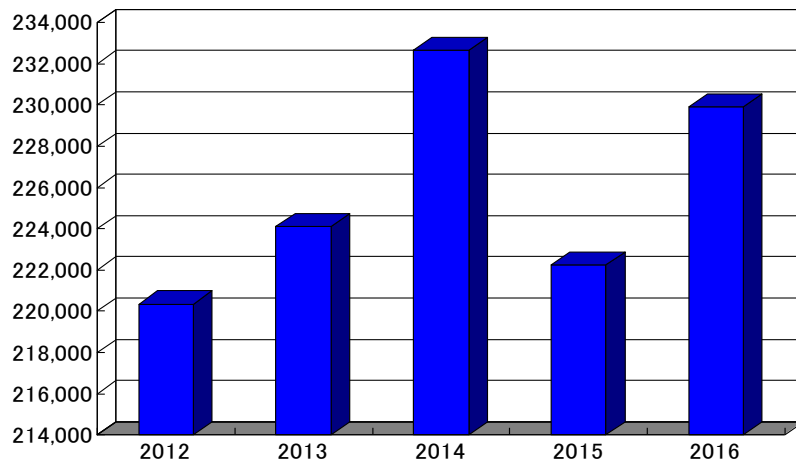
総資本経常利益率

(単位:%)



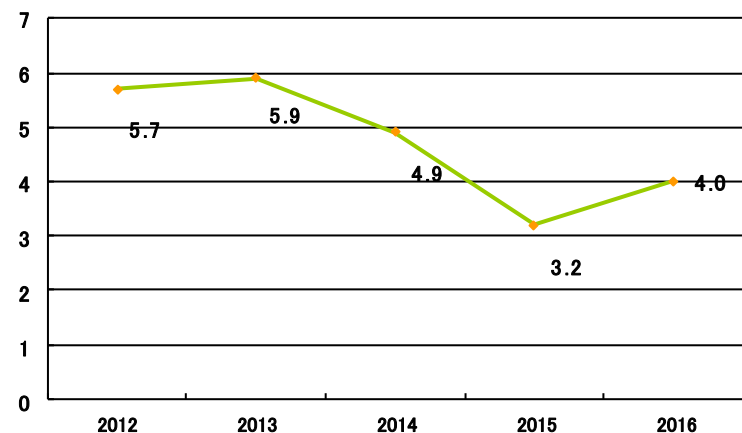
売上高

(単位:百万円)



自己資本当期純利益率

(単位:%)



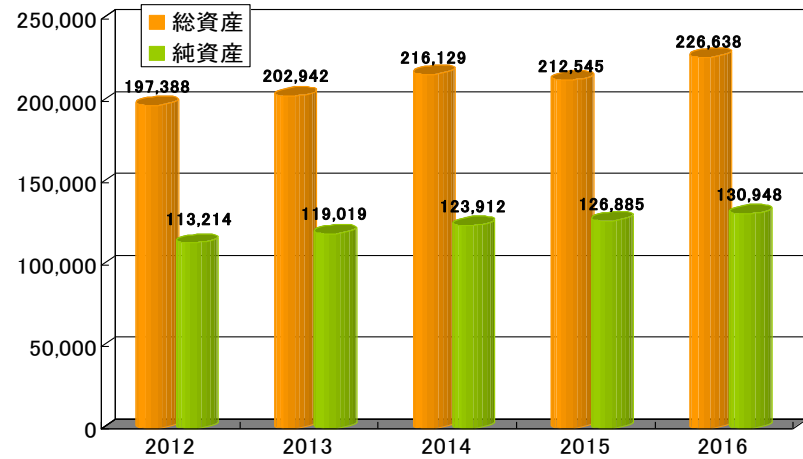
左下:売上高営業利益率

右上:総資産・純資産

右下:経常利益・当期純利益

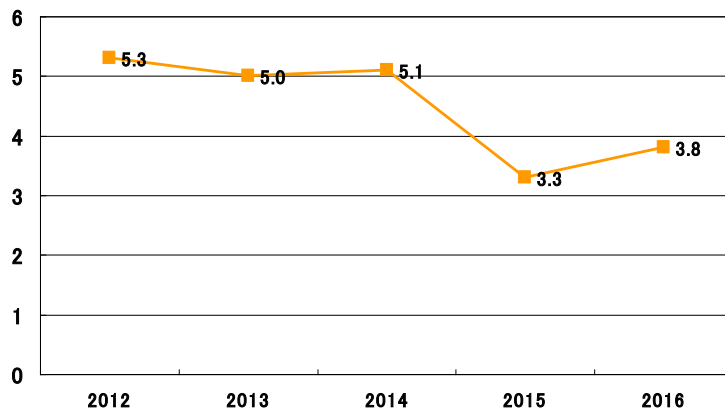
総資産・純資産

(単位:百万円)



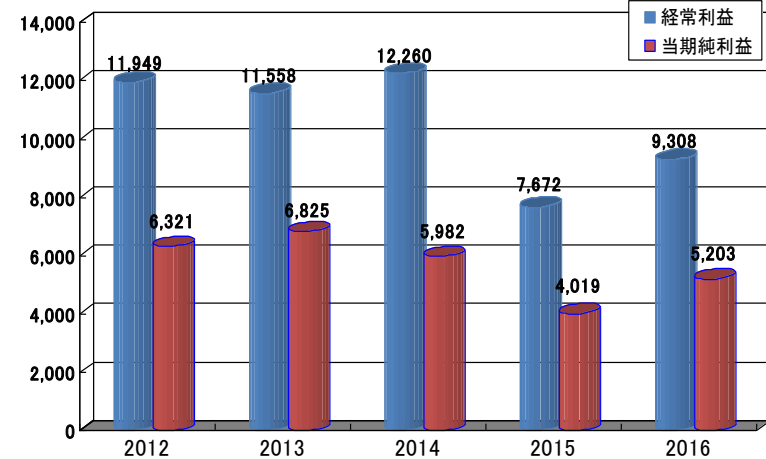
売上高営業利益率

(単位:%)



経常利益・当期純利益

(単位:百万円)



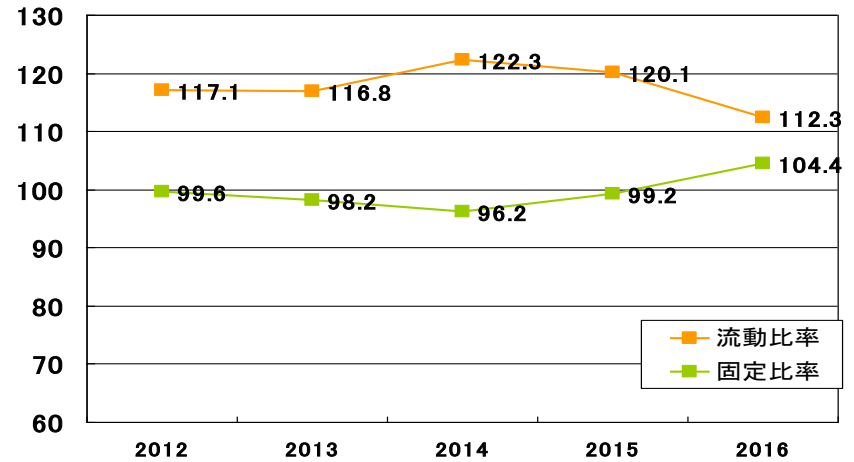
左下:有利子負債比率

右上:流動比率・固定比率

右下:自己資本比率

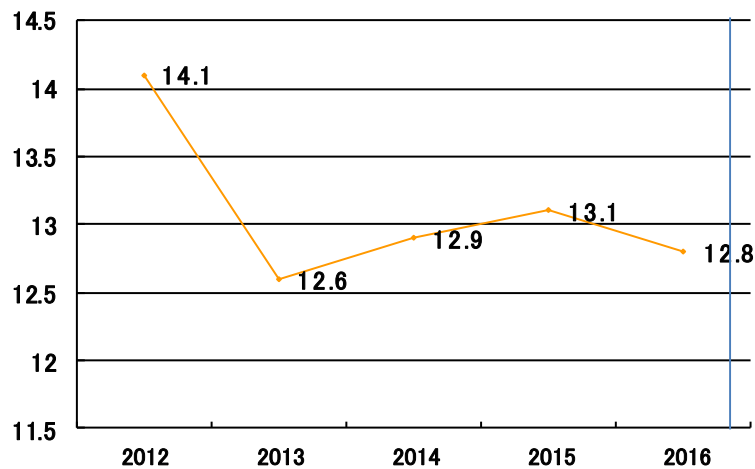
流動比率・固定比率

(単位:%)



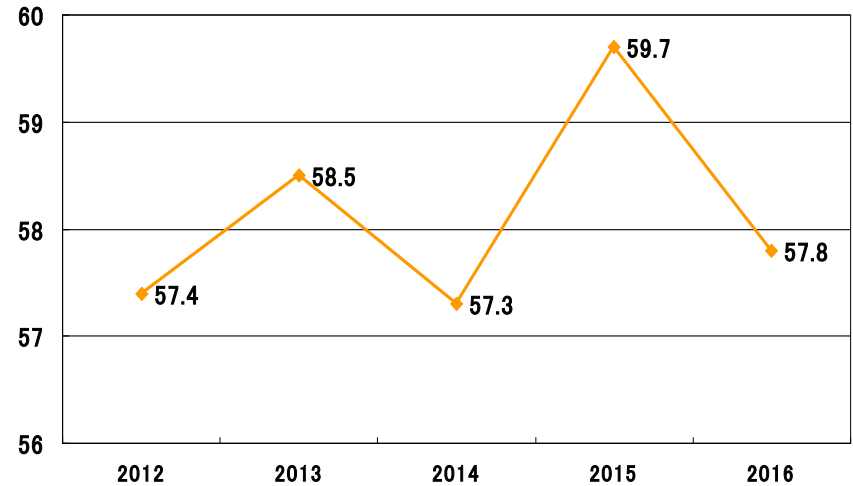
有利子負債比率

(単位:%)



自己資本比率

(単位:%)



業 態

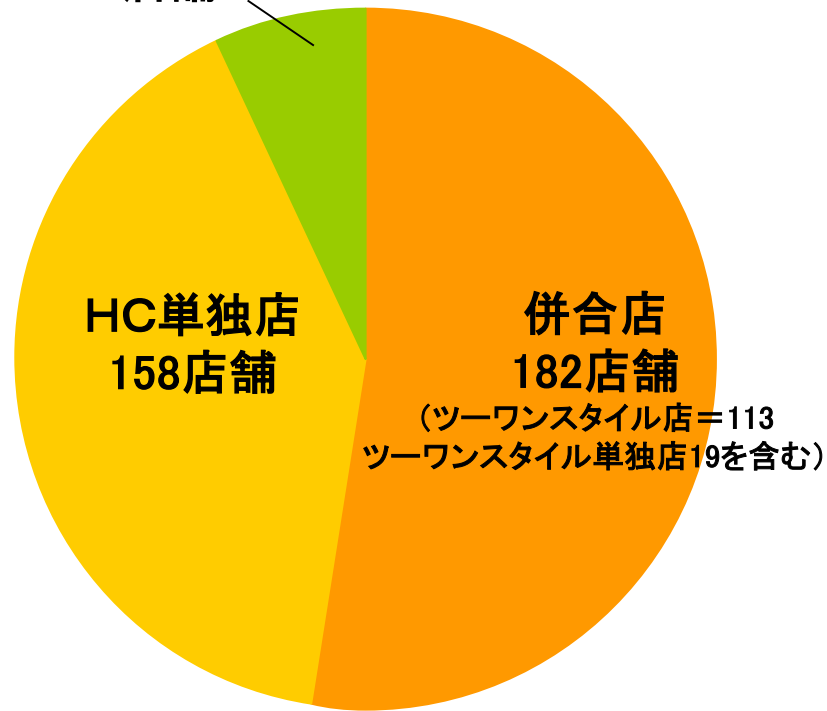
大・中・小型店を商圈に合わせて展開

業態	取扱商品	特徴と立地条件	適正規模	商圈人口
併合店	H C+家具・ ホームファッション	中商圈・都市近郊に立地	2,000～ 5,000坪	7～15万人 以上
H C単独店	小型 H C	郊外、ルーラルに立地	300坪	1.5万人
	H C	郊外、ルーラルに立地	1,000～ 1,500坪	3～10万人
21スタイル 単独店	家具・ ホームファッション	大都市近郊に立地	2,000坪	30万人以上

業態別店舗数(364店)

< 2016年3月末現在 >

HC300坪型店
24店舗



併合店

HC単独店

HC300坪型店

併合店
182店舗

(ツーンスタイル店=113
ツーンスタイル単独店19を含む)

HC単独店
158店舗

地域区分と都道府県

1.北海道地区

1.北海道

2.東北地区

2.青森 3.岩手 4.宮城 5.秋田 6.山形 7.福島

3.関東地区

8.茨城、9.栃木 10.群馬 11.埼玉 12.千葉 13.東京 14.神奈川

4.中部地区

15.新潟 16.富山 17.石川 18.福井 19.山梨 20.長野 21.岐阜 22.静岡 23.愛知

5.関西地区

24.三重 25.滋賀 26.京都 27.大阪 28.兵庫 29.奈良 30.和歌山

6.中国地区

31.鳥取 32.島根 33.岡山 34.広島 35.山口

7.四国地区

36.徳島 37.香川 38.愛媛 39.高知

8.九州・沖縄地区

40.福岡 41.佐賀 42.長崎 43.熊本 44.大分 45.宮崎 46.鹿児島 47.沖縄