

**2015年3月期
第2四半期決算**

2014年11月10日
株式会社ナフコ

第2四半期の概要

1. 増収減益: **売上高 114,522百万円 前年同期比 +0.3%**

客数 ▲2.4%、 客単価 +2.6%

 >>資材・DIY・園芸用品 +4.0% >>生活用品 ▲2.3%

 >>家具・ホームファッション用品 ▲2.0%

営業利益	4,451百万円	前年同期比	▲21.0%
経常利益	4,627百万円	〃	▲20.3%
四半期純利益	2,535百万円	〃	▲19.1%

2. 売上総利益率: 33.6% 前年同期比 ▲0.1ポイント

3. 店舗数: 349店舗(新規出店 10店舗)(閉鎖店舗 0店舗)

損益計算書

(単位:百万円)

	14年3月期 (第2四半期)	構成比 (%)	15年3月期 (第2四半期)	構成比 (%)	前年同期比 (%)
売上高	114,185	100.0	114,522	100.0	+0.3
売上総利益	38,444	33.7	38,473	33.6	+0.1
販売一般管理費	32,809	28.7	34,022	29.7	+3.7
営業利益	5,634	4.9	4,451	3.9	▲21.0
経常利益	5,804	5.1	4,627	4.0	▲20.3
四半期純利益	3,136	2.7	2,535	2.2	▲19.1

損益計算書の主なポイント

1. 売上高:	114,522百万円	前年同期比	+0.3%
	客数 ▲2.4%、	客単価	+2.6%
	既存店 ▲1.2%		
	資材・DIY・園芸用品	47,712百万円	+4.0%
	生活用品	32,063百万円	▲2.3%
	家具・Hfa用品	25,032百万円	▲2.0%
	その他	9,714百万円	▲2.2%
<hr/>			
2. 売上総利益:	38,473百万円	前年同期比	+0.1%
売上総利益率:	33.6%	〃	▲0.1ポイント
	資材・DIY・園芸用品 = 34.8%	生活用品 = 27.7%	
	家具・ホームファッション用品 = 40.0%	その他 = 30.4%	

損益計算書の主なポイント

3. 販売一般管理費： 34,022百万円 前年同期比 +3.7%
 【主な内訳】 販売費 +15.5% 水道光熱費 +8.2%
 人件費 +1.2% 地代家賃 +1.8%

販売一般管理費率： 29.7% 前年同期比 +1.0ポイント

4. 営業利益： 4,451百万円 前年同期比 ▲21.0%
 営業利益率 3.9% ▲1.0ポイント

5. 経常利益： 4,627百万円 前年同期比 ▲20.3%
 営業外収益 328百万円 営業外費用 153百万円
 経常利益率 4.0% ▲1.1ポイント

6. 四半期純利益： 2,535百万円 前年同期比 ▲19.1%
 四半期純利益率 2.2% ▲0.5ポイント
 特別利益・23百万円
 特別損失・225百万円中減損損失・205百万円(13店舗+遊休地1ヶ所)

貸借対照表

(単位:百万円)

	14年3月期 (第2四半期)	15年3月期 (第2四半期)	前年同期比 (%)	14年3月期 (決算期)
総資産	205,100	208,560	+1.7	216,129
流動資産	85,184	86,147	+1.1	96,946
固定資産	119,915	122,413	+2.1	119,182
負債	83,491	82,622	▲1.0	92,216
純資産	121,608	125,937	+3.6	123,912

貸借対照表の主なポイント

1. 商品在庫： 61,403百万円 前事業年度末比 ▲3.9%
既存店 ▲5.5%

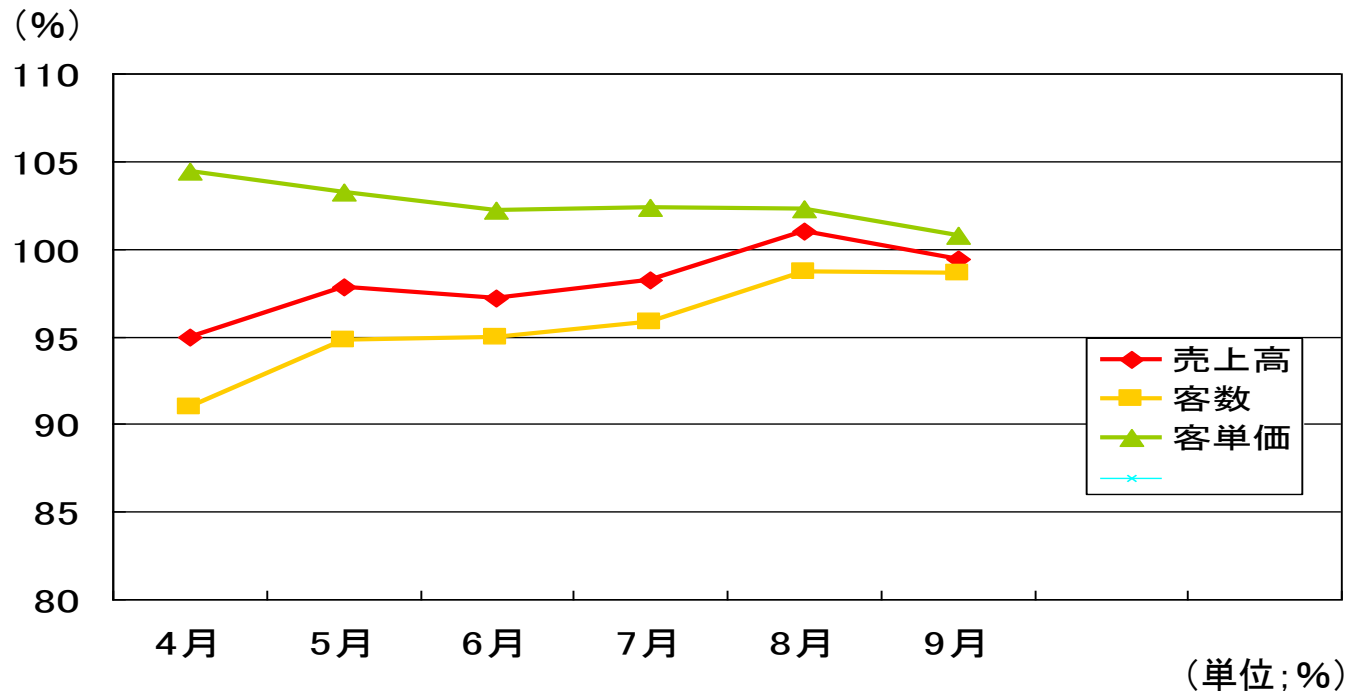
2. 有形固定資産： 109,971百万円 前事業年度末比 +3.0%
建物 +1.4% 土地 +5.0%

キャッシュ・フロー計算書

(単位:百万円)

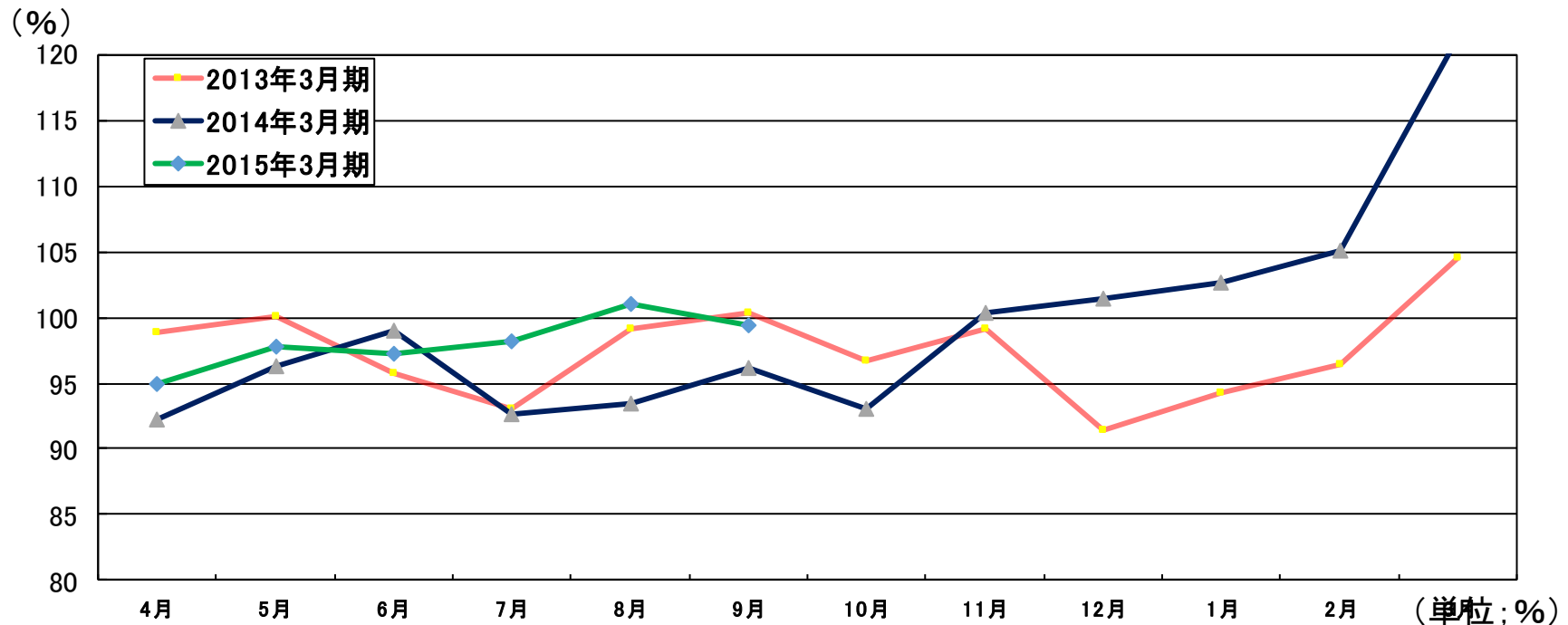
	14年3月期 第2四半期	15年3月期 第2四半期	14年3月期 (決算期)
営業活動によるキャッシュ・フロー	5,192	1,143	13,691
投資活動によるキャッシュ・フロー	▲6,427	▲6,181	▲9,529
財務活動によるキャッシュ・フロー	358	▲2,268	▲205
現金および現金同等物の増減額	▲876	▲7,306	3,956
現金および現金同等物の期末残高	19,441	16,968	24,274

既存店の売上高・客数・客単価の推移



	4月	5月	6月	7月	8月	9月	上期
売上高	95.0	97.8	97.2	98.2	101.0	99.4	98.8
客数	91.0	94.8	95.0	95.8	98.7	98.6	96.2
客単価	104.4	103.2	102.2	102.4	102.3	100.8	102.7

過去2年間の既存店の売上高の推移



	4月	5月	6月	7月	8月	9月	10月	11月	12月	1月	2月	3月
13年3月期	98.9	100.1	95.7	93.0	98.9	100.3	96.7	99.0	91.4	94.2	96.4	104.6
14年3月期	92.2	96.3	99.0	92.6	93.5	96.2	93.1	100.4	101.5	102.6	105.1	121.3
15年3月期	95.0	97.8	97.2	98.2	101.0	99.4						

15年3月期・上期・新規開店店舗一覧

	店舗名	所在地	店舗面積 (㎡)	開店年月	業態
1	こりょう 湖陵	島根	2,348	14/04	HC単独店
2	せとうち 瀬戸内	岡山	2,349	14/04	HC単独店
3	ますだきた 益田北	島根	5,683	14/04	併合店
4	たかき 高来	長崎	999	14/05	小型 HC単独店
5	つちやま 土山	滋賀	1,650	14/05	HC単独店
6	おぎ 小城	佐賀	2,804	14/06	HC単独店

15年3月期・上期・新規開店店舗一覧

	店舗名	所在地	店舗面積 (㎡)	開店年月	業態
7	えんざん 塩山	山梨	3,552	14/06	HC単独店
8	ふじのみや 富士宮	静岡	2,805	14/07	HC単独店
9	たく 多久 インター	佐賀	2,056	14/08	HC単独店
10	かつらぎ	和歌山	2,644	14/08	HC単独店



益田北店





左上:塩山店
左下:富士宮店
右下:瀬戸内店



15年3月期改装・増床店舗一覧

	店舗名	所在地	店舗面積 (㎡)	増床年月	業態
増1	宮田 資材館	福岡	741	14/05	HC单独店
増2	小野田 新館	山口	2,173	14/09	HC单独店

府県別店舗数 【30府県に349店舗】

< 14年9月末現在 >



九州地区 190店舗

- 福岡県 76店舗
- 佐賀県 12店舗
- 長崎県 23店舗
- 大分県 15店舗
- 熊本県 27店舗
- 宮崎県 17店舗
- 鹿児島県 20店舗

関西地区 47店舗

- 滋賀県 6店舗
- 三重県 1店舗
- 奈良県 2店舗
- 京都府 3店舗
- 和歌山県 3店舗
- 大阪府 10店舗
- 兵庫県 22店舗

中国地区 86店舗

- 岡山県 14店舗
- 鳥取県 3店舗
- 広島県 28店舗
- 島根県 10店舗
- 山口県 31店舗

四国地区 4店舗

- 香川県 3店舗
- 徳島県 1店舗

東北地区 1店舗

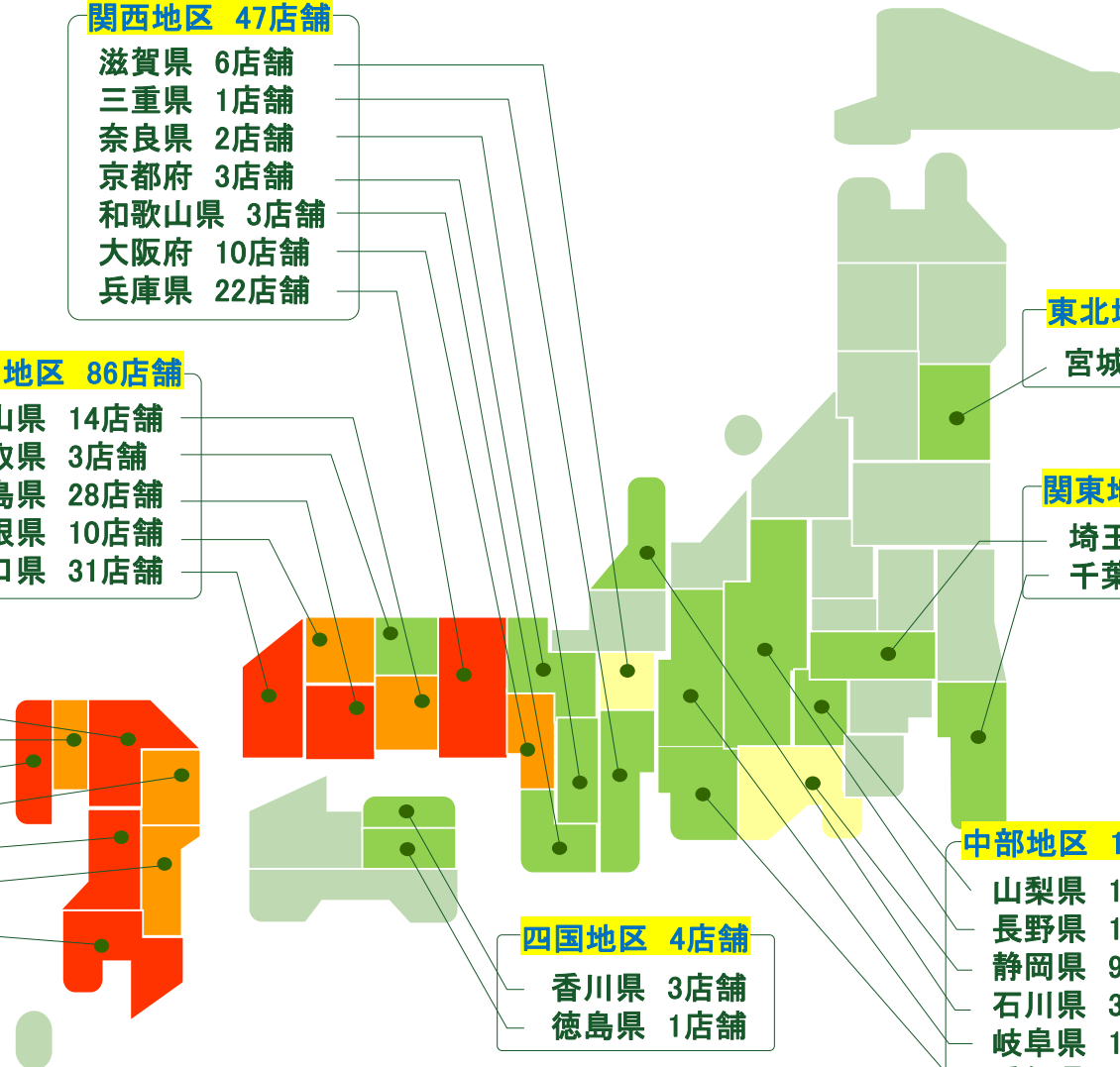
- 宮城県 1店舗

関東地区 2店舗

- 埼玉県 1店舗
- 千葉県 1店舗

中部地区 19店舗

- 山梨県 1店舗
- 長野県 1店舗
- 静岡県 9店舗
- 石川県 3店舗
- 岐阜県 1店舗
- 愛知県 4店舗



地区別店舗数の推移と計画

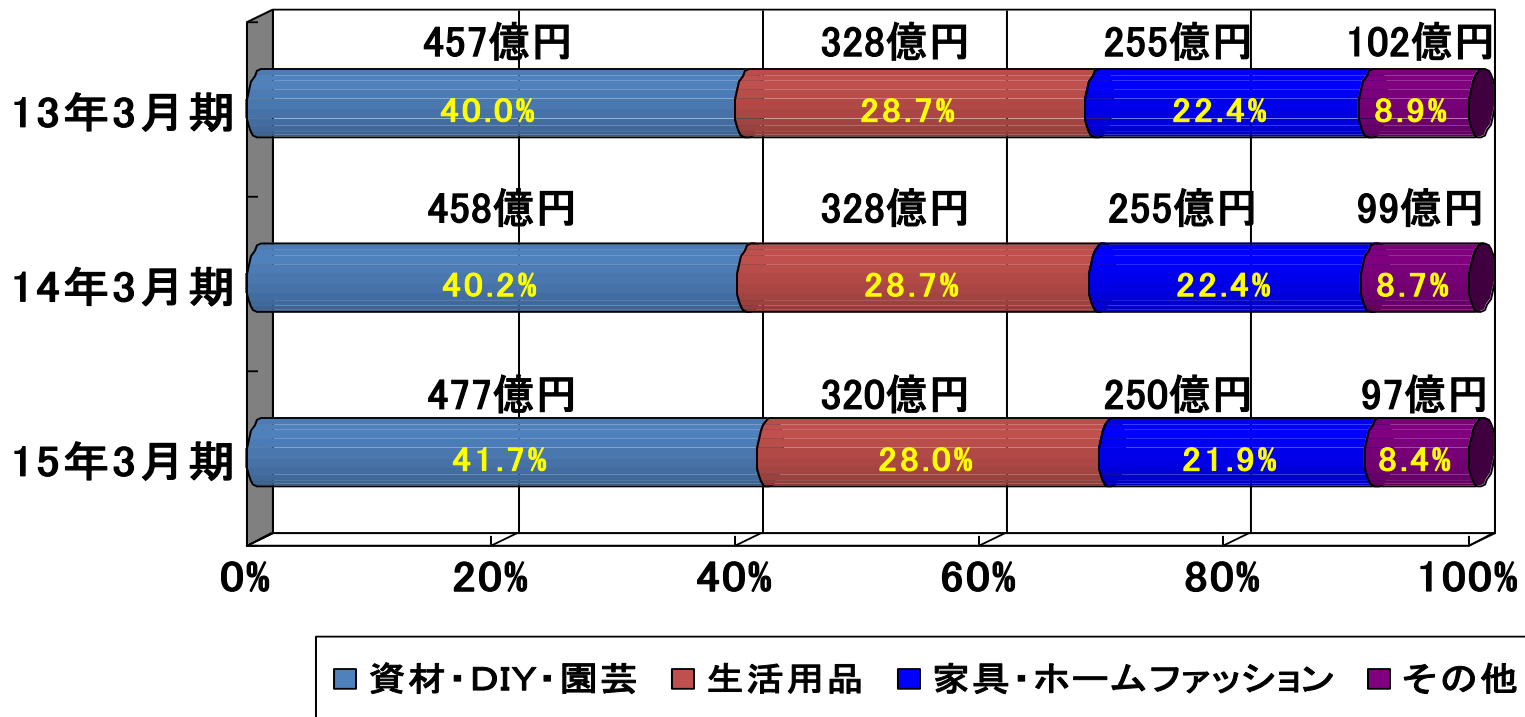
	2011年 3月期	2012年 3月期	2013年 3月期	2014年 3月期	2014年 9月末
九州地区	169	174	181	187	190
中国地区	70	73	78	83	86
四国地区	3	3	3	4	4
関西地区	35	39	42	45	47
中部地区	5	8	15	17	19
関東地区	1	1	2	2	2
東北地区	0	0	1	1	1
合計	283	298	322	339	349

売場面積の推移と設備投資額

(単位:百万円)

	売場面積(m ²)	店舗投資額(百万円)
2009年3月期	1,153,948	13,249
2010年3月期	1,222,757	8,065
2011年3月期	1,336,630	8,221
2012年3月期	1,411,807	8,829
2013年3月期	1,520,041	9,745
2014年3月期	1,610,043	8,908
2014年9月末	1,639,014	6,046

商品別売上構成・第2四半期



株 式

	14年3月期 (決算期)	15年3月期 (第2四半期)
資本金	3,538,022千円	3,538,022千円
発行済株式総数	29,784,400株	29,784,400株
1株当たり当期純利益	200円87銭	85円13銭
1株当たり純資産	4,160円35銭	4,228円33銭
1株当たり配当金	36円(年間)	19円(半期)

参考 : 従業員数 1,683人 (外、平均臨時雇用者数 6,749人)

2015年3月期の計画



2015年3月期業績予想

(単位:百万円)

	15年3月期 上期実績	15年3月期 下期計画	15年3月期 計画	構成比 %	前期比 %
売上高	114,522	113,678	228,200	100.0	▲1.9
営業利益	4,451	4,149	8,600	3.8	▲27.8
経常利益	4,627	4,173	8,800	3.9	▲28.2
当期純利益	2,535	2,365	4,900	2.1	▲18.1

※構成比は年間計画分を掲載しています。

2015年3月期の目標

1. 減収減益(通期):

売上高	2,282 億円	全 店ベース	▲1.9%
		既存店ベース	▲5.0%

2. 新店計画(下期)

新店 7店舗

【業態別】	併合店	2店舗	HC単独店	4店舗		
【地区別】	九州地区	=2店舗	四国地区	=1店舗	中国地区	=1店舗
	関西地区	=1店舗	中部地区	=1店舗	関東地区	=1店舗

3. 増床計画(下期) 4店舗

15年3月期・下期・新規開店予定店舗一覧

	店舗名	所在地	店舗面積(m ²)	開店予定	業態
11	よしだ 吉田	広島	2,645	14/10	HC単独店
12	—	福岡	3,000	14/11	HC単独店
13	—	静岡	6,500	14/11	併合店
14	—	滋賀	6,400	14/12	併合店
15	—	福岡	4,000	14/12	HC単独店
16	—	茨城	4,200	14/12	HC単独店
17	—	香川	3,300	15/01	HC単独店

15年3月期改装・増床店舗一覧

	店舗名	所在地	店舗面積 (㎡)	増床年月	業態
増1	諫早 資材館	長崎	—	14/11	併合店
増2	ひびきの 資材館	福岡	—	15/01	併合店
増3	犬山 資材館	愛知	—	15/02	HC単独店
増4	北熊本 新館	熊本	—	15/02	併合店



ナフコは
優れた商品、人材、店舗、サービスによって

**全国のお客様に満足をお届け
しています。**

●この資料についての問合せ先

株式会社ナフコ 経理部 中村

TEL : 093-521-7030 FAX : 093-511-4933

<http://www.nafco.tv>

(証券コード: 2790)

沿革

1947年	深町家具店創業
1953年	株式会社深町家具店に改組
1970年	株式会社ナフコを設立し家具店のチェーン展開と新業態への進出に乗り出す ナフコ1号店(大牟田店)を開店
1973年	ホームセンター実験店開店 ホームセンター事業を第2の柱として確立することに成功 以後、商勢拡大テンポを速める
1976年	併合店1号店(宗像店)を開店
1988年	関西地区初出店(大阪東淀川店)
2000年	店舗数150店、年商1,500億円突破(注)
2001年 4月	株式会社ナフコと深町家具店、西日本ナフコ、宮崎ナフコ合併 上場を前提に社内組織の整備を図る ツー・ワン・スタイル1号店(家具・ホームファッションストア)出店
11月	
2002年	300坪型ホームセンター出店(長崎県田平町)
2003年 12月	ジャスダック上場 福岡空港店開店(店舗面積4,516坪)
2007年 2月	北九州物流センター開設
2009年 3月	年商2,000億円突破

(注)計数はグループ合計値

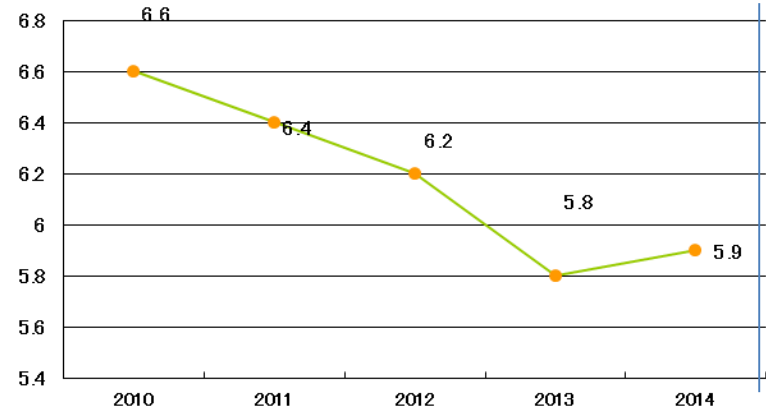
左下:売上高

右上:総資本経常利益率

右下:自己資本当期純利益率

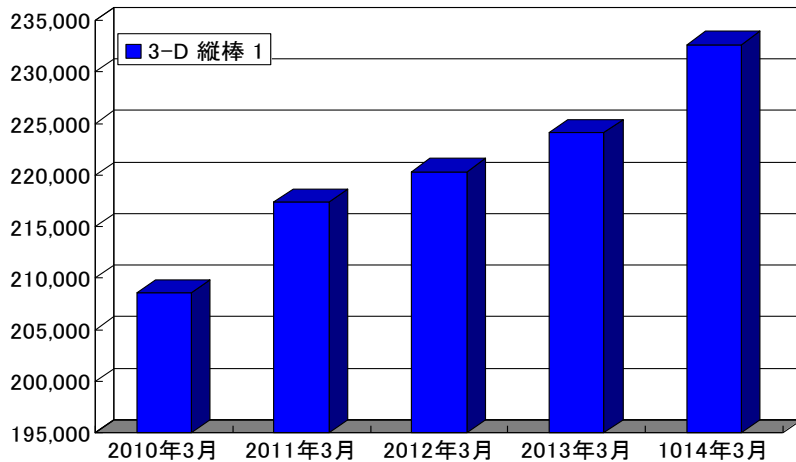
総資本経常利益率

(単位:%)



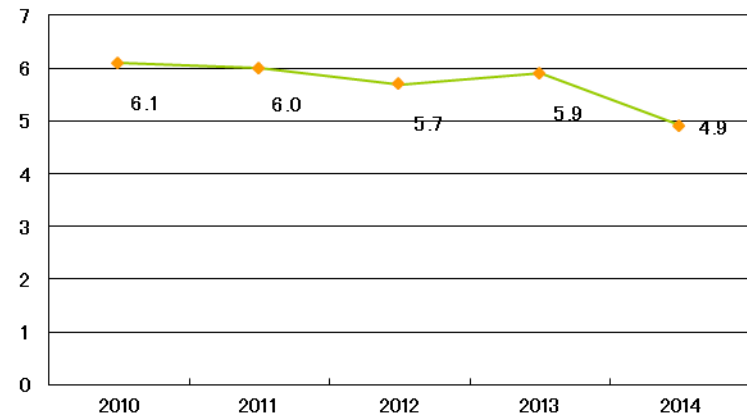
売上高

(単位:百万円)



自己資本当期純利益率

(単位:%)



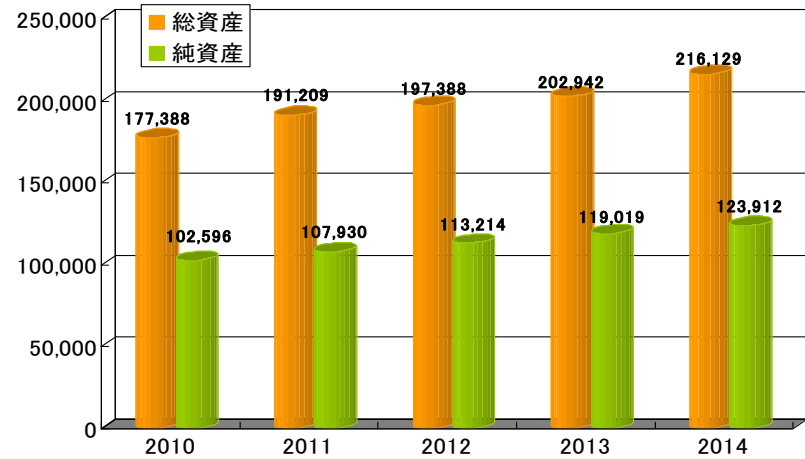
左下:売上高営業利益率

右上:総資産・純資産

右下:経常利益・当期純利益

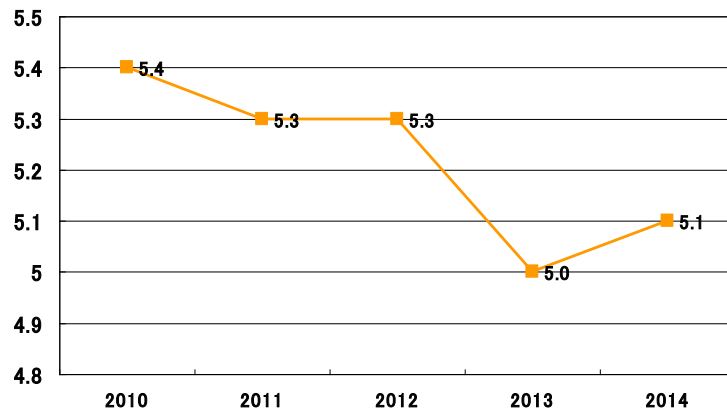
総資産・純資産

(単位:百万円)



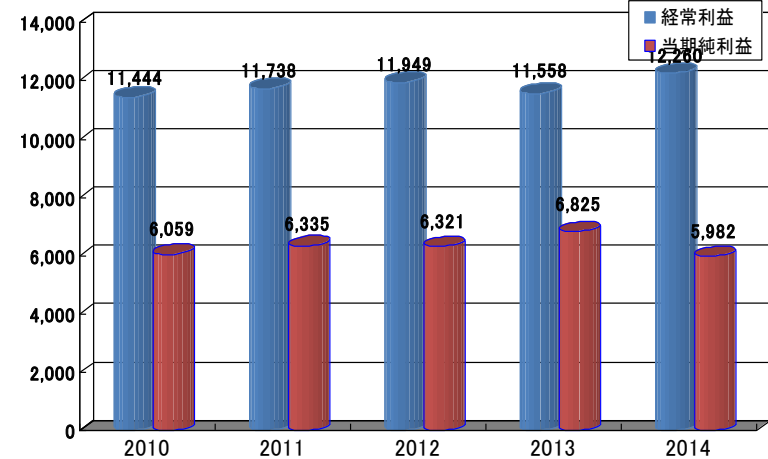
売上高営業利益率

(単位:%)



経常利益・当期純利益

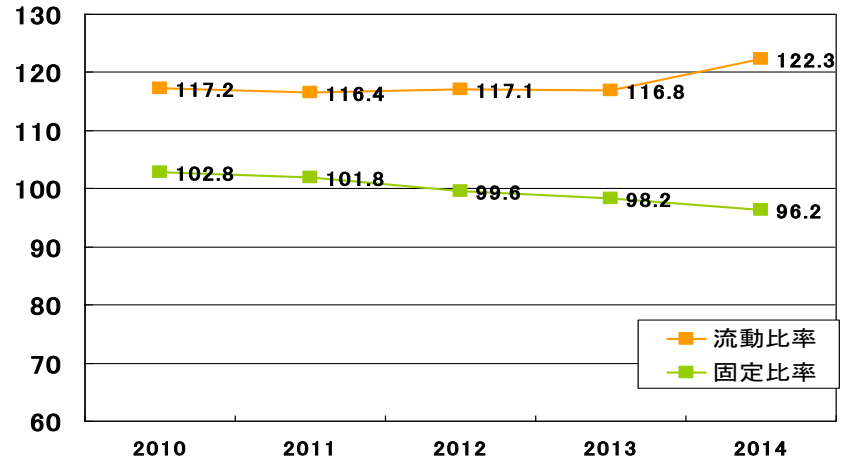
(単位:百万円)



左下:有利子負債比率
 右上:流動比率・固定比率
 右下:自己資本比率

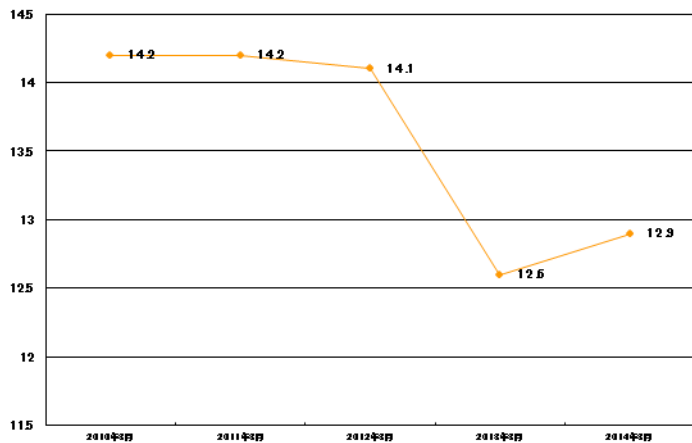
流動比率・固定比率

(単位:%)



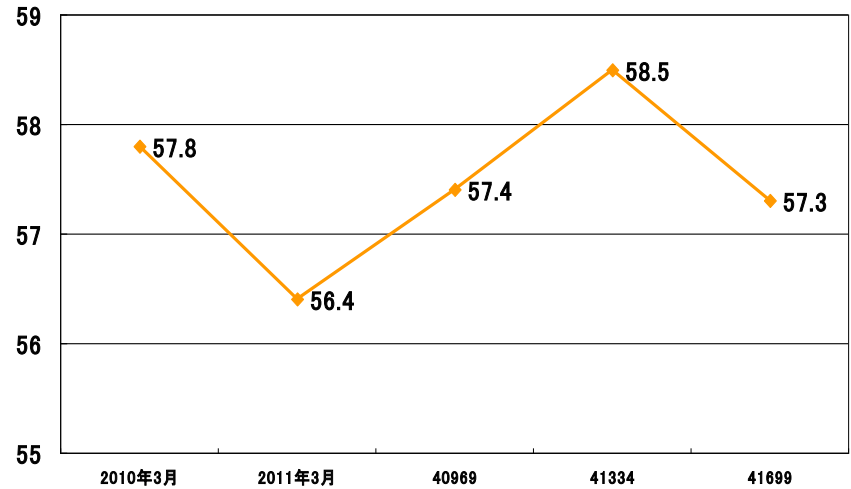
有利子負債比率

(単位:%)



自己資本比率

(単位:%)



業 態

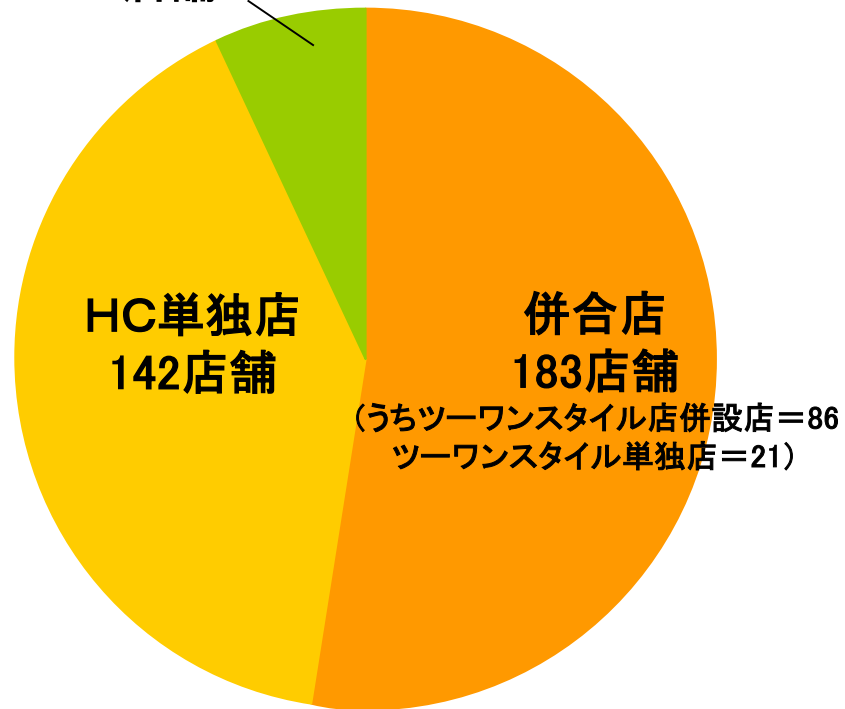
大・中・小型店を商圈に合わせて展開

業態	取扱商品	特徴と立地条件	適正規模	商圈人口
併合店	H C+家具・ ホームファッション	中商圈・都市近郊に立地	2,000～ 5,000坪	7～15万人 以上
H C単独店	小型 H C	郊外、ルーラルに立地	300坪	1.5万人
	H C	郊外、ルーラルに立地	1,000～ 1,500坪	3～10万人
21スタイル 単独店	家具・ ホームファッション	大都市近郊に立地	2,000坪	30万人以上

業態別店舗数(349店)

< 2014年9月末現在 >

HC300坪型店
24店舗



併合店

HC単独店

HC300坪型店

HC単独店
142店舗

併合店
183店舗

地域区分と都道府県

1.北海道地区

1.北海道

2.東北地区

2.青森 3.岩手 4.宮城 5.秋田 6.山形 7.福島

3.関東地区

8.茨城、9.栃木 10.群馬 11.埼玉 12.千葉 13.東京 14.神奈川

4.中部地区

15.新潟 16.富山 17.石川 18.福井 19.山梨 20.長野 21.岐阜 22.静岡 23.愛知

5.関西地区

24.三重 25.滋賀 26.京都 27.大阪 28.兵庫 29.奈良 30.和歌山

6.中国地区

31.鳥取 32.島根 33.岡山 34.広島 35.山口

7.四国地区

36.徳島 37.香川 38.愛媛 39.高知

8.九州・沖縄地区

40.福岡 41.佐賀 42.長崎 43.熊本 44.大分 45.宮崎 46.鹿児島 47.沖縄