

2012年3月期決算

2012年5月14日
株式会社ナフコ

決算期の概要

1. 増収増益: 売上高 220,347百万円 前年同期比 +1.4%

客数 +1.0%、客単価 +0.3%

≫資材・DIY・園芸用品 +1.8%

≫家具・ホームファッション +5.0%

≫生活用品 ▲0.1%

営業利益 11,761百万円 前年同期比 +2.0%

経常利益 11,949百万円 //

当期純利益 6,321百万円 //

2. 売上総利益率: 32.6% 前年同期比 +0.4ポイント

3. 店舗数: 298店舗 (新規出店 16店舗) (閉鎖店舗 1店舗)

損益計算書

(単位:百万円)

	11年3月期	構成比 (%)	12年3月期	構成比 (%)	前年同期比 (%)
売上高	217,355	100.0	220,347	100.0	+1.4
売上総利益	69,909	32.2	71,750	32.6	+2.6
販売一般管理費	58,374	26.9	59,989	27.2	+2.8
営業利益	11,535	5.3	11,761	5.3	+2.0
経常利益	11,738	5.4	11,949	5.4	+1.8
当期純利益	6,335	2.9	6,321	2.9	▲0.2

損益計算書の主なポイント

1. 売上高: 220,347百万円 前年同期比 +1.4%

【理由】 客数 +1.0%、 客単価 +0.3%
既存店 ▲2.3%

資材・DIY・園芸用品	81,023 百万円	+1.8%
生活用品	63,800 百万円	▲0.1%
家具・HFa	53,466 百万円	+5.0%
その他	22,057 百万円	▲3.9%

2. 売上総利益: 71,750百万円 前年同期比 +2.6%

売上総利益率: 32.6% // +0.4ポイント

【理由】 資材 34.0% 生活 26.6% 家具HFa 39.9%
その他 26.9%

損益計算書の主なポイント

3. 販売一般管理費:	59,989百万円	前年同期比 +2.8%
販売一般管理費率:	27.2%	前年同期比 +0.3ポイント
	【理由】 広告宣伝費 +2.0% 減価償却費 +4.8%	
	人件費 +2.7% 地代家賃 +1.9%	

4. 営業利益:	11,761百万円	前年同期比 +2.0%
	営業利益率 5.3%	±0.0ポイント

5. 経常利益:	11,949百万円	前年同期比 +1.8%
	営業外収益 679百万円 営業外費用 490百万円	
	経常利益率 5.4%	±0.0ポイント

6. 当期純利益:	6,321百万円	前年同期比 ▲0.2%
	特別利益 616百万円 特別損失 218百万円	
	当期純利益率 2.9%	±0.0ポイント

特別損失内訳・・・減損損失・177百万円(12店舗)

貸借対照表

(単位:百万円)

	11年3月期	12年3月期	前年同期比 (%)
総資産	191,209	197,388	+3.2
流動資産	81,378	84,638	+4.0
固定資産	109,830	112,749	+2.7
負債	83,278	84,173	+1.1
純資産	107,930	113,214	+4.9

貸借対照表の主なポイント

1. 商品在庫: **54,161百万円 前年同期比 +8.1%**
内訳: 新店と増床による増加 **+4.0%**
 既存店 **+4.1%**

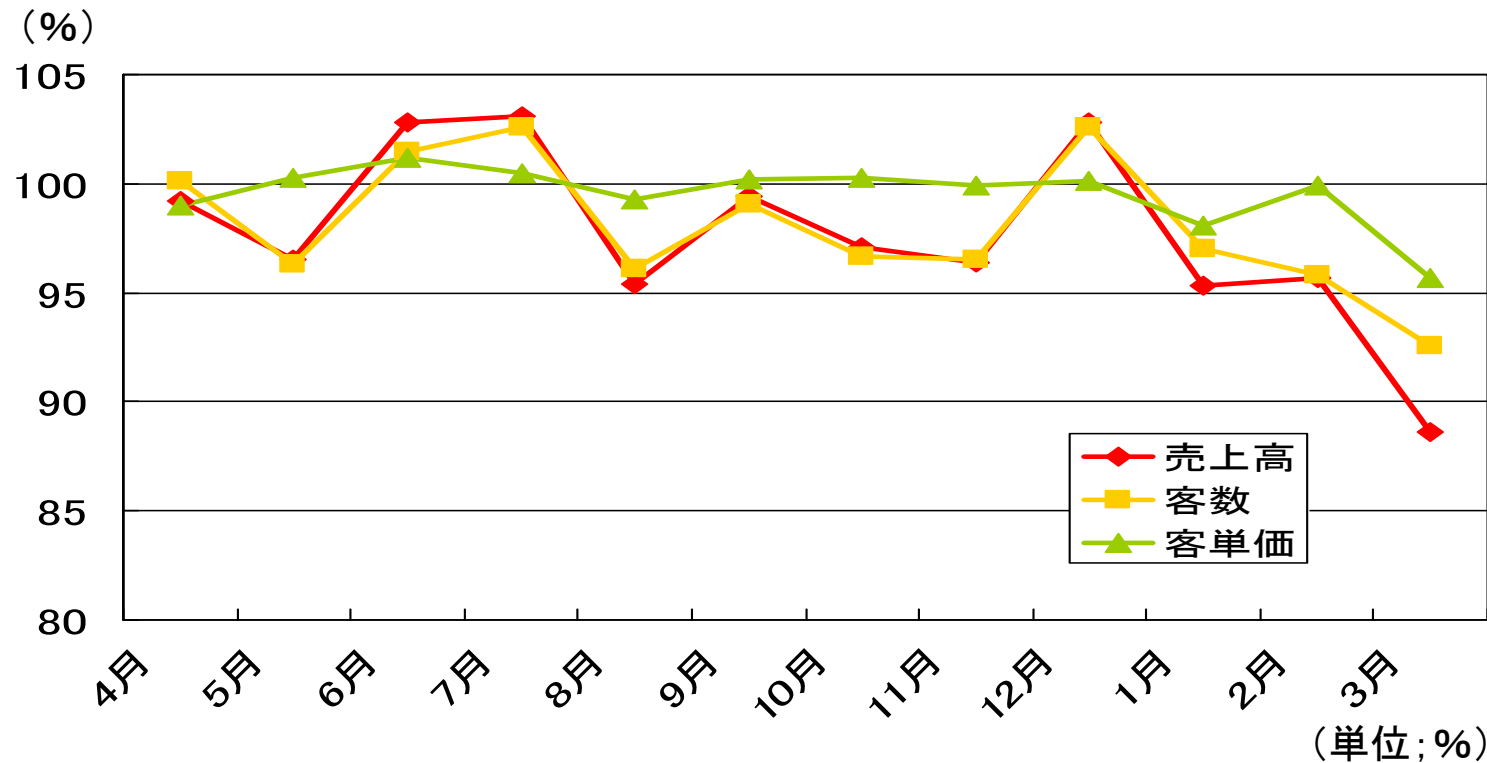
2. 有形固定資産: **99,644百万円 前年同期比 +3.5%**
建物 **+5.7%** 土地 **+5.3%**

キャッシュ・フロー計算書

(単位:百万円)

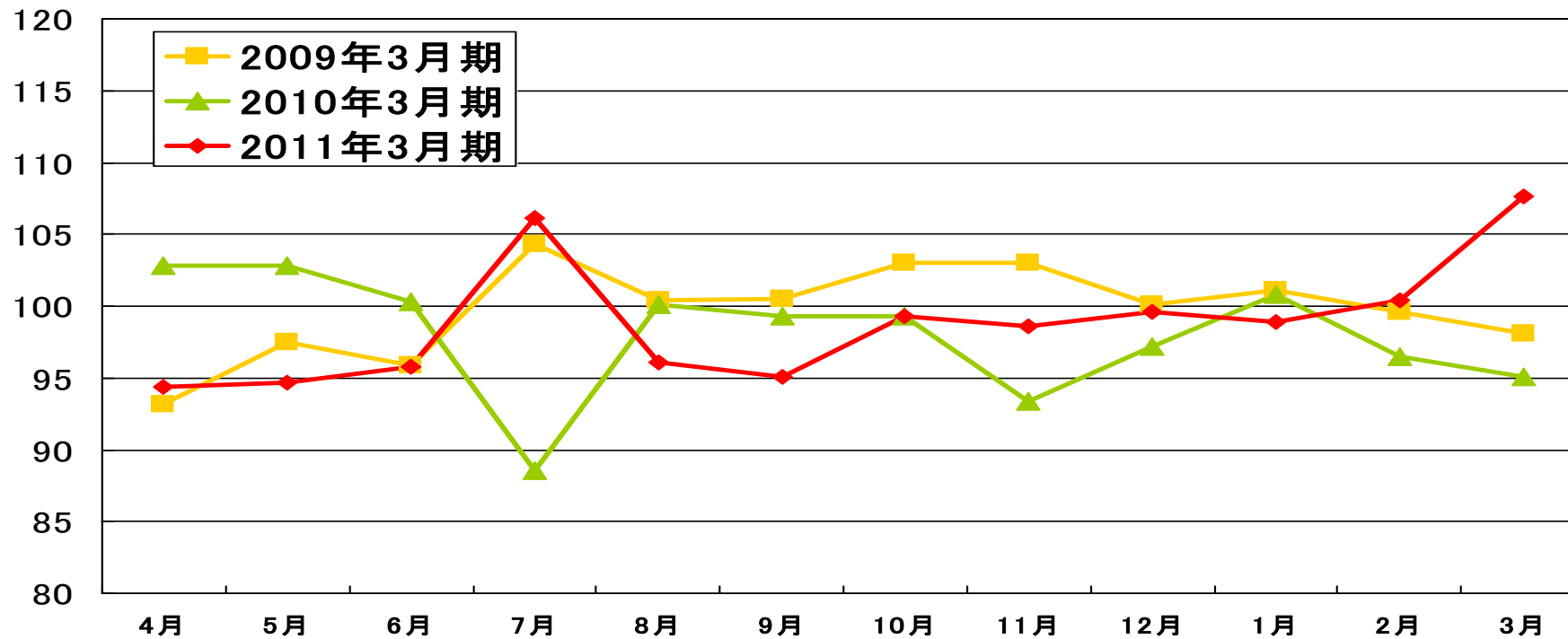
	11年3月期	12年3月期
営業活動によるキャッシュ・フロー	11,285	8,562
投資活動によるキャッシュ・フロー	▲5,502	▲6,781
財務活動によるキャッシュ・フロー	▲48	▲1,503
現金および現金同等物の期末残高	22,510	22,788

既存店の売上高・客数・客単価の推移



	4月	5月	6月	7月	8月	9月	10月	11月	12月	1月	2月	3月
売上高	99.2	96.5	102.8	103.1	95.4	99.4	97.1	96.4	102.8	95.3	95.7	88.6
客数	100.1	96.3	101.5	102.6	96.1	99.1	96.7	96.5	102.6	97.0	95.8	92.6
客単価	99.0	100.3	101.2	100.5	99.3	100.2	100.3	99.9	100.1	98.1	99.9	95.7

過去3年間の既存店の売上高の推移



	4月	5月	6月	7月	8月	9月	10月	11月	12月	1月	2月	3月
09年3月期	93.2	97.5	95.9	104.3	100.4	100.5	103.0	103.0	100.1	101.1	99.6	98.1
10年3月期	102.8	102.8	100.3	88.5	100.1	99.3	99.3	93.4	97.2	100.6	96.5	95.1
11年3月期	94.4	94.7	95.8	106.1	96.1	95.1	99.3	98.6	99.6	98.9	100.4	107.6

12年3月期・第1四半期・新規開店店舗一覧

	店舗名	所在地	店舗面積 (㎡)	開店年月	業態
1	もりやま 守山	愛知	9,154	11/04	併合店
2	みなみふくおか 南福岡	福岡	3,037	11/04	HC単独店
3	せいかだい 21S精華台	京都	3,148	11/04	併合店

12年3月期・第2四半期・新規開店店舗一覧

	店舗名	所在地	店舗面積 (㎡)	開店年月	業態
4	そうじゃ 総社	岡山	4,162	11/08	併合店
5	さいと 西都	宮崎	2,048	11/09	HC単独店
6	みさと 美里	熊本	999	11/09	HC単独店
7	あらおひがし 荒尾東	熊本	4,963	11/09	併合店

12年3月期・第3四半期・新規開店店舗一覧

	店舗名	所在地	店舗面積(m ²)	開店予定	業態
8	かけがわ 掛川	静岡	9,188	11/10	併合店
9	おおつ 21S大津パルコ	滋賀	2,138	11/10	併合店
10	しょうない 庄内	福岡	997	11/11	HC単独店
11	はしもと 橋本	和歌山	2,600	11/11	HC単独店
12	こまき 21S小牧	愛知	3,825	11/11	併合店
13	くらよきた 倉吉北	鳥取	4,900	11/12	併合店
14	なばり 名張	三重	8,612	11/12	併合店

12年3月期・第4四半期・新規開店店舗一覧

	店舗名	所在地	店舗面積(m ²)	開店予定	業態
15	みまさかインター 美作インター	岡山	3,591	12/01	HC単独店
16	こさい 湖西	静岡	5,304	12/01	HC単独店

12年3月期改装・増床店舗一覧

	店舗名	所在地	店舗面積 (㎡)	増床年月	業態
増1	ながと 長門	山口	1,563	11/04	HC単独店
増2	きたいずも 北出雲	島根	2,137	11/05	併合店
増3	みずまき 水巻	福岡	2,444	11/07	併合店
増4	からつ 唐津	佐賀	935	11/07	併合店

長門店＝生活館増床、北出雲店＝家具館増床、水巻店＝2階増床、唐津店＝資材館増床

12年3月期改装・増床店舗一覧

	店舗名	所在地	店舗面積 (㎡)	増床年月	業態
改1	みやざき 宮崎	宮崎	2,975	11/07	併合店
増5	かわちながの 河内長野	大阪	1,500	11/07	併合店
増6	かんだ 苅田	福岡	3,310	11/12	併合店
増	第2北九州 物流センター	福岡	6,572	11/07	物流センター

宮崎＝家具館改装、河内長野店＝資材館増床、苅田店＝生活館増床
第2北九州物流センター＝増床

12年3月期・閉鎖店舗一覧

	店舗名	所在地	店舗面積 (㎡)	開店年月	閉店年月	業態
閉1	あんぱち 安 八	岐阜	6,108	09/03	11/08	併合店



守山店

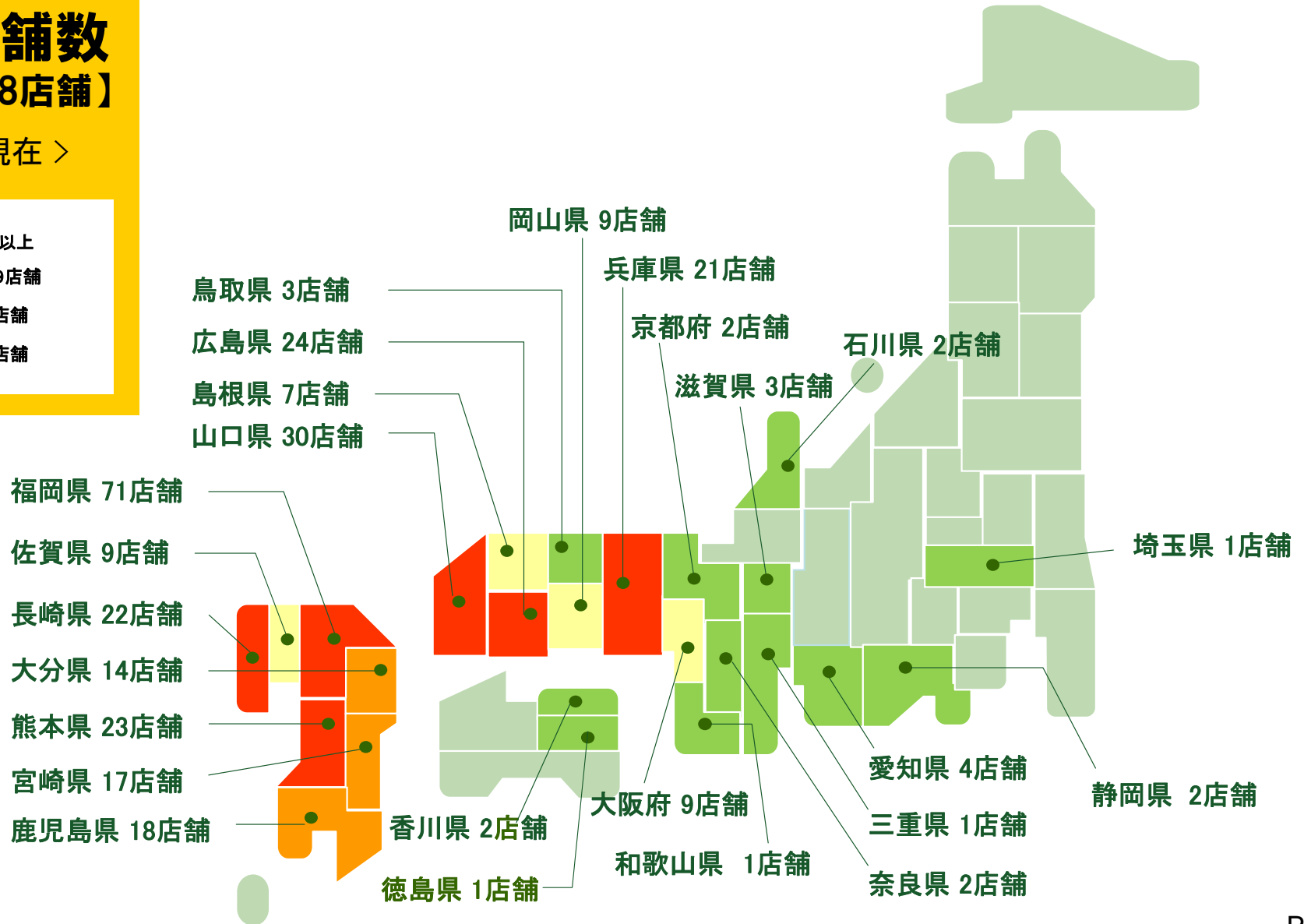
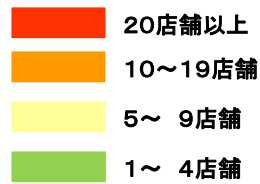


左上:名張店
左下:橋本店
右下:倉吉北店



府県別店舗数 【25府県に298店舗】

< 12年3月末現在 >



地区別店舗数の推移

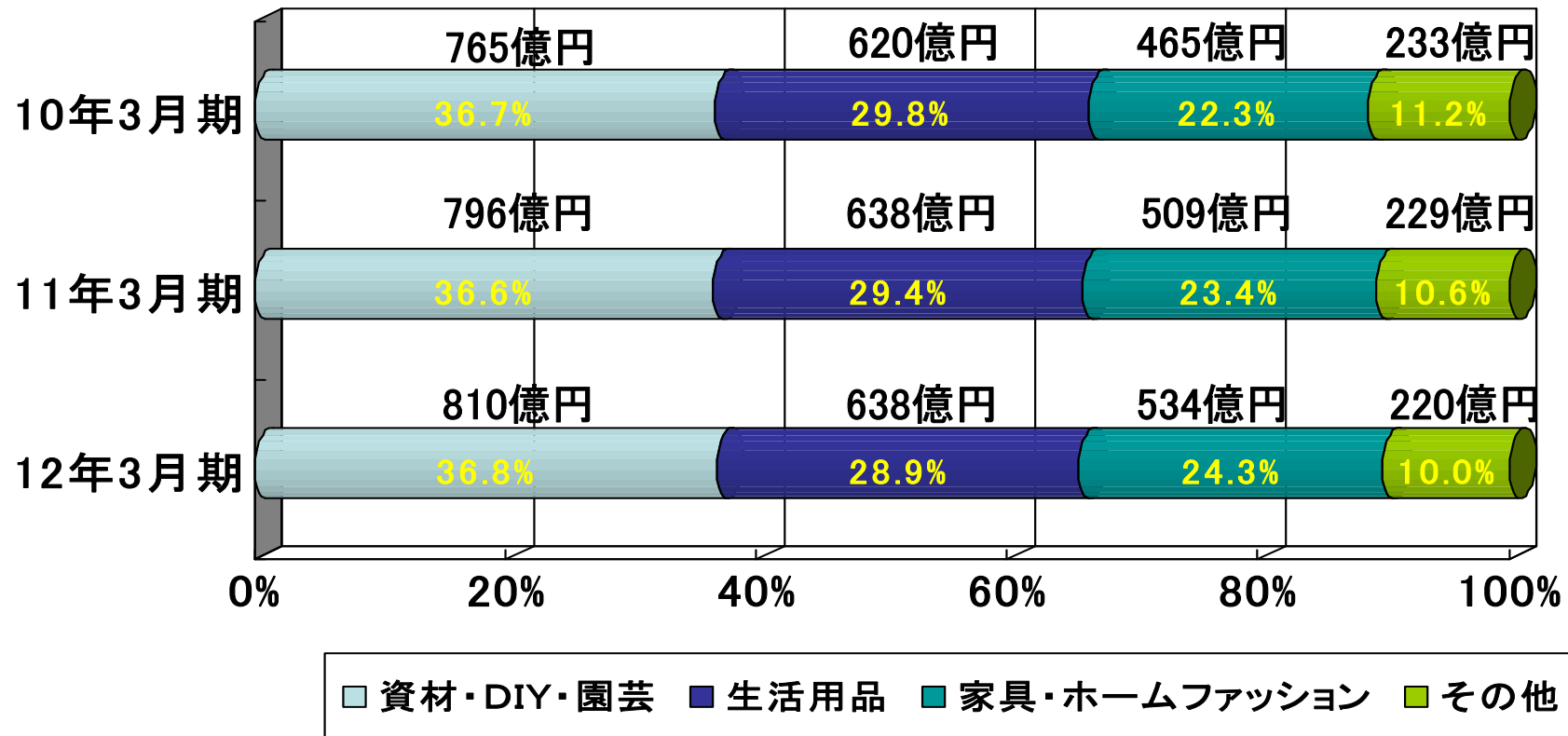
	2009年 3月期	2010年 3月期	2011年 3月期	2012年 3月期
九州地区	153	161	169	174
中国地区	65	68	70	73
四国地区	2	2	3	3
関西地区	21	23	35	39
中部地区	4	4	5	8
関東地区	1	1	1	1
合計	246	259	283	298

売場面積の推移と設備投資額

(単位:百万円)

	売場面積(m ²)	店舗投資額(百万円)
2008年3月期	1,044,824	6,693
2009年3月期	1,153,948	13,249
2010年3月期	1,222,757	8,065
2011年3月期	1,336,630	8,221
2012年3月期	1,411,807	8,829

商品別売上構成



資材 = +1.8% 生活 = ▲0.1% 家具 = +5.0% 他 = ▲3.9%

株 式

	11年3月期	12年3月期
資 本 金	3,538,022千円	3,538,022千円
発行済株式総数	29,784,400株	29,784,400株
1株当たり当期純利益	212円70銭	212円24銭
1株当たり純資産	3,623円76銭	3,801円16銭
1株当たり配当金(年間)	35円	35円

参考 : 従業員数 1,554人 P・AL 6,460人(1日8時間換算)

2013年3月期の計画



2013年3月期業績予想

(単位:百万円)

	12年3月期 実績	13年3月期 上期計画	13年3月期 下期計画	13年3月期 通期計画	構成比 %	前期比 %
売上高	220,347	114,800	110,200	225,000	100.0	+2.1
営業利益	11,761	7,700	5,300	13,000	5.8	+10.5
経常利益	11,949	7,800	5,350	13,150	5.8	+10.0
当期純利益	6,321	4,200	3,000	7,200	3.2	+13.9

2013年3月期の目標

1. 増収増益(通期):

売上高 2,250億円 全 店ベース +2.1%

粗利益率 32.9% 前期比 +0.3ポイント

2. 新店計画

新店 店舗 20~30店舗



ナフコは
優れた商品、人材、店舗、サービスによって

**全国のお客様に満足をお届け
しています。**

- この資料についての問合せ先
株式会社ナフコ 経理部 中村
TEL : 093-521-7030 FAX : 093-511-4933
<http://www.nafco.tv>
(証券コード:2790)

沿革

1947年	深町家具店創業
1953年	株式会社深町家具店に改組
1970年	株式会社ナフコを設立し家具店のチェーン展開と新業態への進出に乗り出す ナフコ1号店(大牟田店)を開店
1973年	ホームセンター実験店開店 ホームセンター事業を第2の柱として確立することに成功 以後、商勢拡大テンポを速める
1976年	併合店1号店(宗像店)を開店
1988年	関西地区初出店(大阪東淀川店)
2000年	店舗数150店、年商1,500億円突破(注)
2001年 4月	株式会社ナフコと深町家具店、西日本ナフコ、宮崎ナフコ合併 上場を前提に社内組織の整備を図る ツーンワンスタイル1号店(家具・ホームファッションストア)出店
11月	
2002年	300坪型ホームセンター出店(長崎県田平町)
2003年 12月	ジャスタック上場 福岡空港店開店(店舗面積4,516坪)
2007年 2月	北九州物流センター開設
2009年 3月	年商2,000億円突破

(注)計数はグループ合計値

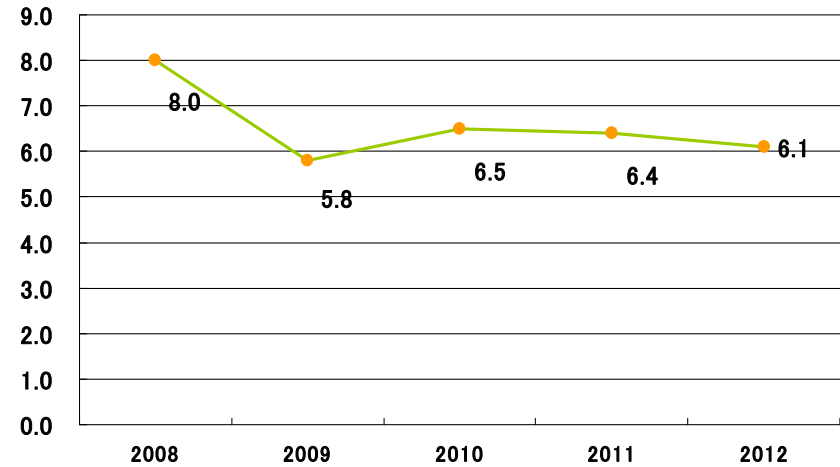
左下:売上高

右上:総資本経常利益率

右下:自己資本当期純利益率

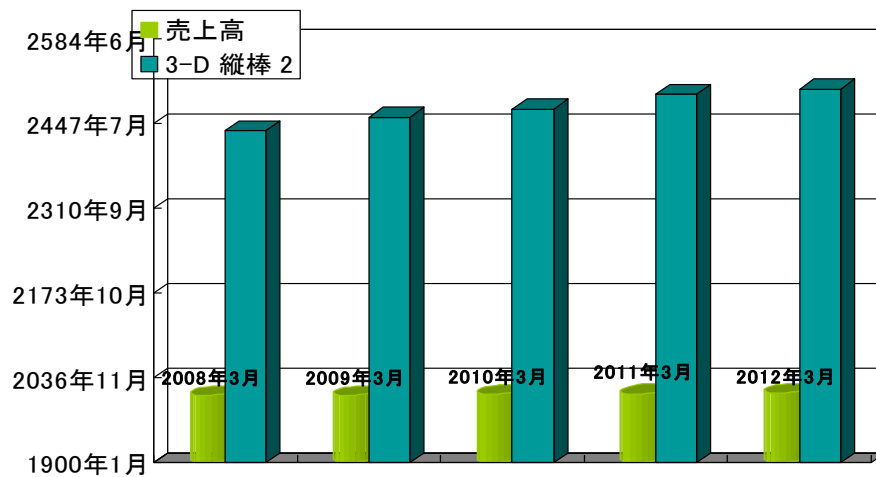
総資本経常利益率

(単位:%)



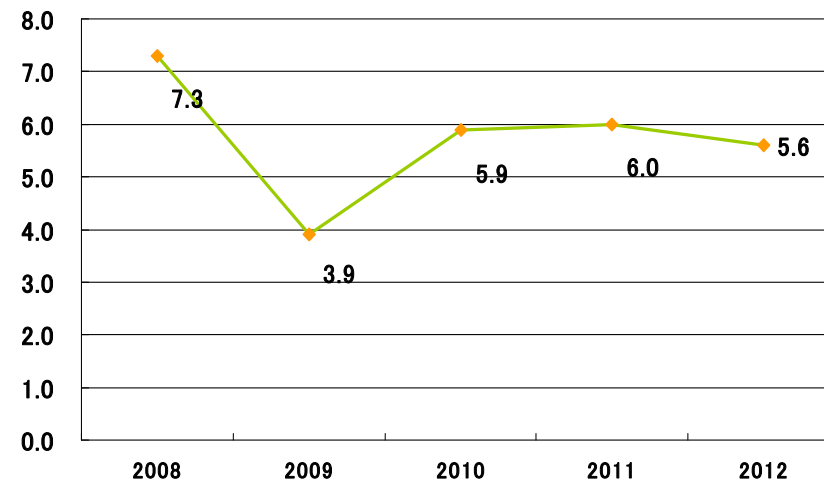
売上高

(単位:百万円)



自己資本当期純利益率

(単位:%)



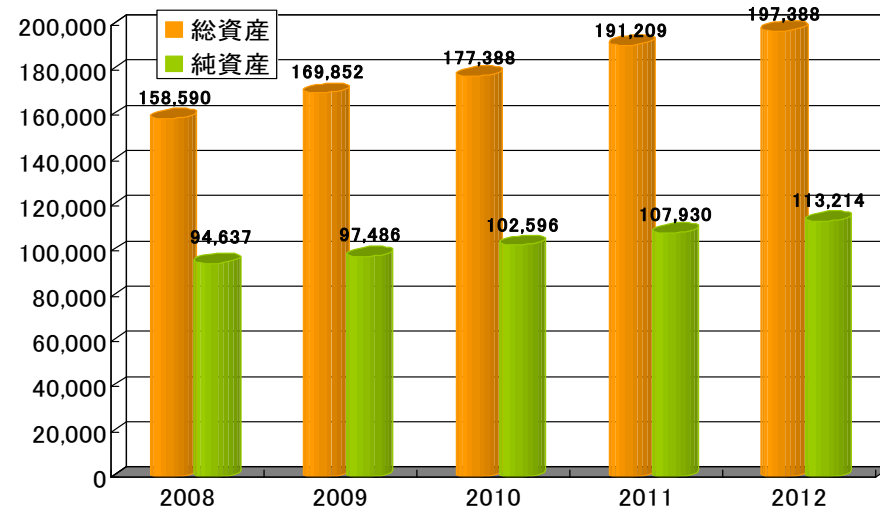
左下:売上高営業利益率

右上:総資産・純資産

右下:経常利益・当期純利益

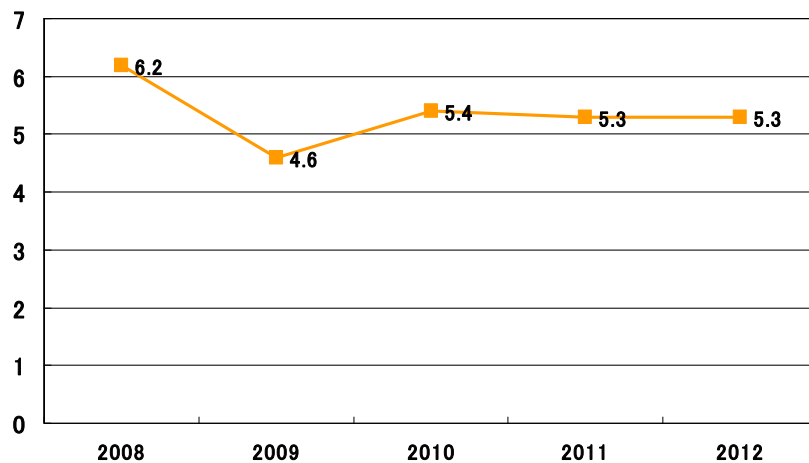
総資産・純資産

(単位:百万円)



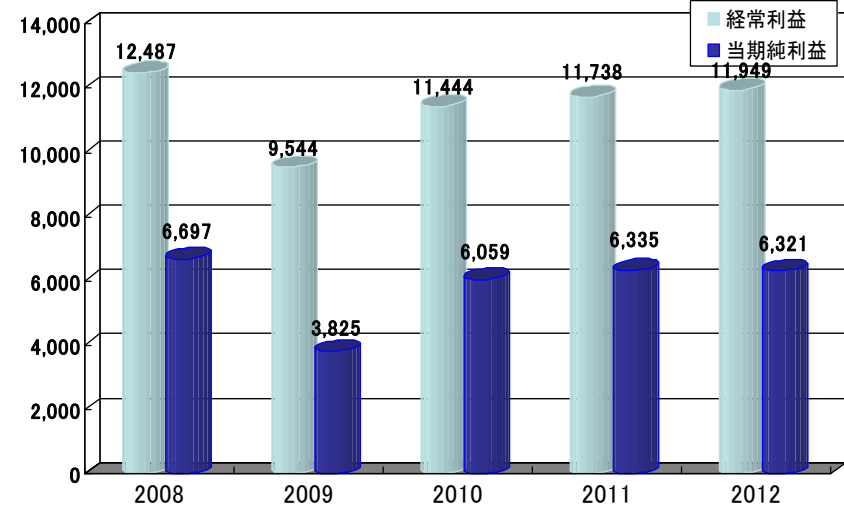
売上高営業利益率

(単位:%)



経常利益・当期純利益

(単位:百万円)



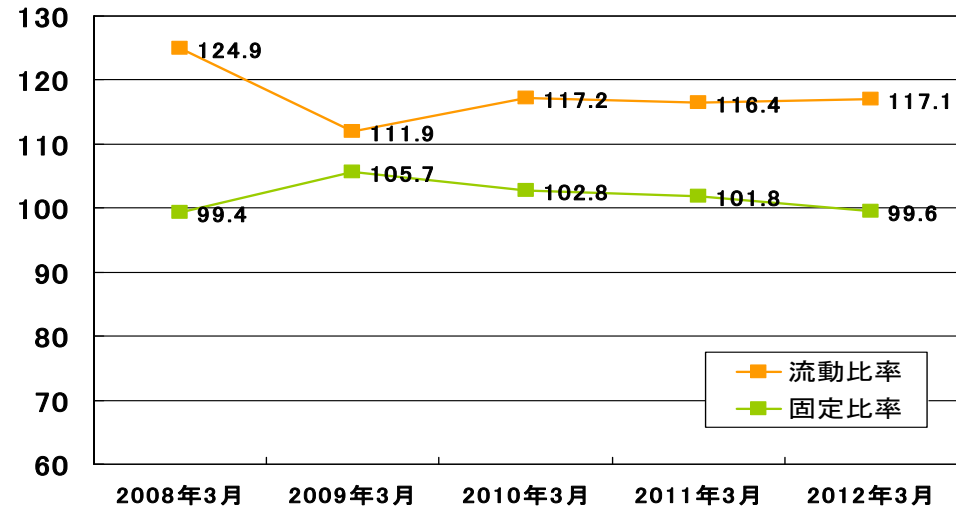
左下:有利子負債比率

右上:流動比率・固定比率

右下:自己資本比率

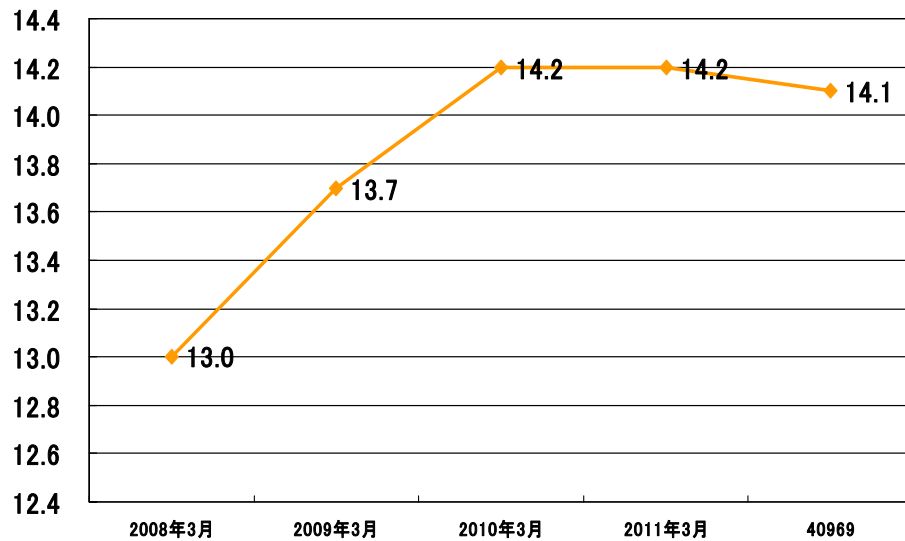
流動比率・固定比率

(単位:%)



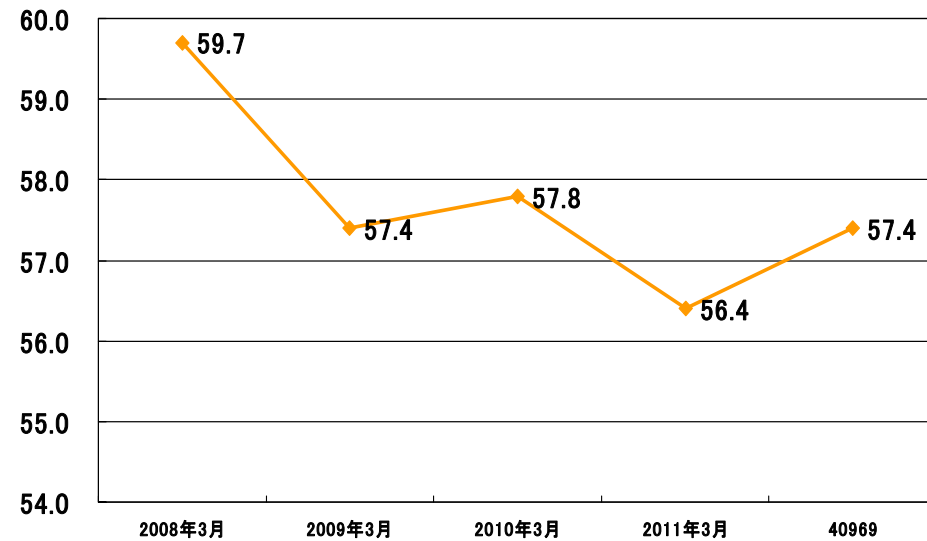
有利子負債比率

(単位:%)



自己資本比率

(単位:%)



業 態

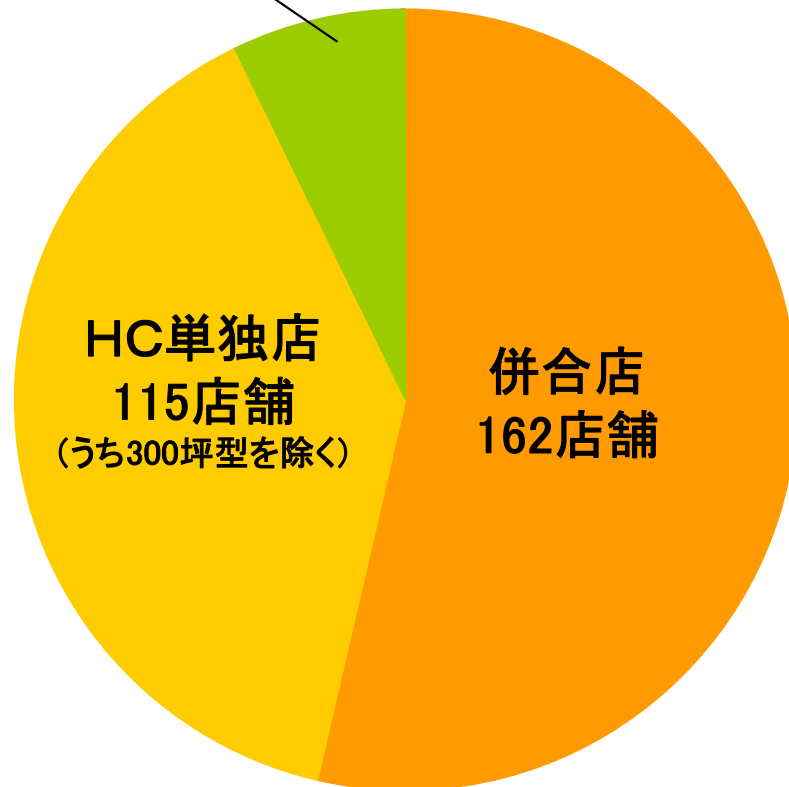
大・中・小型店を商圈に合わせて展開

業態	取扱商品	特徴と立地条件	適正規模	商圈人口
併合店	H C+家具・ ホームファッション	中商圈・都市近郊に立地	2,000～ 5,000坪	7～15万人 以上
H C単独店	小型 H C	郊外、ルーラルに立地	300坪	1.5万人
	H C	郊外、ルーラルに立地	1,000～ 1,500坪	3～10万人
21スタイル 単独店	家具・ ホームファッション	大都市近郊に立地	2,000坪	30万人以上

業態別店舗数(298店)

< 2012年3月末現在 >

HC300坪型店
21店舗



HC单独店
115店舗
(うち300坪型を除く)

併合店
162店舗

- 併合店
- HC单独店
- HC300坪型店

地域区分と都道府県

1.北海道地区

1.北海道

2.東北地区

2.青森 3.岩手 4.宮城 5.秋田 6.山形 7.福島

3.関東地区

8.茨城、9.栃木 10.群馬 11.埼玉 12.千葉 13.東京 14.神奈川

4.中部地区

15.新潟 16.富山 17.石川 18.福井 19.山梨 20.長野 21.岐阜 22.静岡 23.愛知

5.関西地区

24.三重 25.滋賀 26.京都 27.大阪 28.兵庫 29.奈良 30.和歌山

6.中国地区

31.鳥取 32.島根 33.岡山 34.広島 35.山口

7.四国地区

36.徳島 37.香川 38.愛媛 39.高知

8.九州・沖縄地区

40.福岡 41.佐賀 42.長崎 43.熊本 44.大分 45.宮崎 46.鹿児島 47.沖縄