

**2011年3月期  
第2四半期決算**

2010年11月16日  
株式会社ナフコ

## 第2四半期の概要

**1. 増収減益：** 売上高 108,630百万円 前年同期比 +1.0%

客数 +2.2%、 客単価 ▲1.3%

≫ 資材・DIY・園芸用品 +0.6%

≫ 生活用品 +1.4%

≫ 家具・ホームファッション +4.2%

営業利益	5,799百万円	前年同期比	▲20.6%
経常利益	5,890百万円	〃	▲20.2%
四半期純利益	3,054百万円	〃	▲20.2%

**2. 売上総利益率：** 32.1% 前年同期比 +0.1ポイント

**3. (株)直方ナフコ(1店舗)吸収合併・・・4月1日**

**4. 店舗数：** 275店舗(新規出店 16店舗)(閉鎖店舗 1店舗)  
 (株)エディオンWESTとの賃貸契約分・・・9店舗(13店舗中)を含む

## 損益計算書

(単位:百万円)

	10年3月期 (第2四半期)	構成比 (%)	11年3月期 (第2四半期)	構成比 (%)	前年同期比 (%)
売上高	107,527	100.0	108,630	100.0	+1.0
売上総利益	34,394	32.0	34,822	32.1	+1.2
販売一般管理費	27,095	25.2	29,022	26.7	+7.1
営業利益	7,299	6.8	5,799	5.3	▲20.6
経常利益	7,379	6.9	5,890	5.4	▲20.2
四半期純利益	3,827	3.6	3,054	2.8	▲20.2

## 損益計算書の主なポイント

### 1. 売上高:

108,630百万円 前年同期比 +1.0%

【理由】 客数 +2.2%、 客単価 ▲1.3%  
既存店 ▲3.0%

資材・DIY・園芸用品	42,320百万円	+0.6%
生活用品	32,274百万円	+1.4%
家具・HFa	22,883百万円	+4.2%
その他	11,151百万円	▲4.7%

### 2. 売上総利益:

34,822百万円 前年同期比 +1.2%

売上総利益率: 32.1% " +0.1ポイント

【理由】 資材 33.3% 生活 26.2% 家具HFa 39.9%  
その他 27.6%

## 損益計算書の主なポイント

<b>3. 販売一般管理費:</b>	<b>29,022百万円</b>	<b>前年同期比 +7.1%</b>
<b>販売一般管理費率:</b>	<b>26.7%</b>	<b>前年同期比 +1.5ポイント</b>
	【理由】 広告宣伝費 +7.7% 減価償却費 +8.8%	
	人件費 +5.6% 地代家賃 +2.7%	
<hr/>		
<b>4. 営業利益:</b>	<b>5,799百万円</b>	<b>前年同期比 ▲20.6%</b>
	営業利益率 5.3%	▲1.5ポイント
<hr/>		
<b>5. 経常利益:</b>	<b>5,890百万円</b>	<b>前年同期比 ▲20.2%</b>
	営業外収益 339百万円 営業外費用 247百万円	
	経常利益率 5.4%	▲20.2ポイント
<hr/>		
<b>6. 四半期純利益:</b>	<b>3,054百万円</b>	<b>前年同期比 ▲20.2%</b>
	特別利益 754百万円 特別損失 1,296百万円	
	四半期純利益率 2.8%	▲0.8ポイント

特別損失内訳・・・減損損失・492百万円(店舗)、その他特別損失・748百万円

## 貸借対照表

(単位:百万円)

	10年3月期 (第2四半期)	11年3月期 (第2四半期)	前年同期比 (%)	10年3月期 (参考)
総資産	172,468	184,534	+7.0	177,388
流動資産	68,026	75,645	+11.2	71,877
固定資産	104,442	108,889	+4.3	105,510
負債	71,615	79,364	+10.8	74,791
純資産	100,853	105,170	+4.3	102,596

## 貸借対照表の主なポイント

**1. 商品在庫：** 48,610百万円 前年同期比 +2.2%  
新店と増床による増加  
既存店 ▲4.1%

---

**2. 有形固定資産：** 95,702百万円 前年同期比 +6.6%  
建物 +10.9% 土地 +4.4%

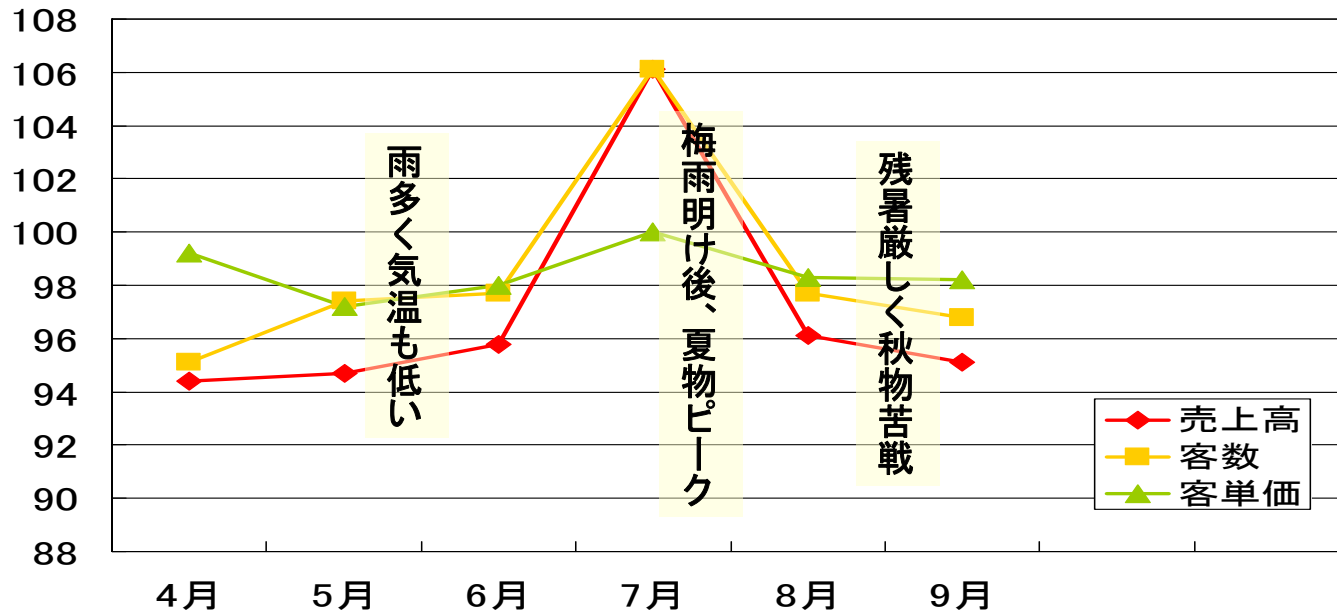
## キャッシュ・フロー計算書

(単位:百万円)

	10年3月期 第2四半期	11年3月期 第2四半期	10年3月期 (参考)
営業活動によるキャッシュ・フロー	8,414	5,812	12,242
投資活動によるキャッシュ・フロー	▲6,427	▲3,195	▲8,549
財務活動によるキャッシュ・フロー	▲331	▲304	299
現金および現金同等物の増減額	1,655	2,312 + 494	3,991
現金および現金同等物の期末残高	13,945	19,088	16,281

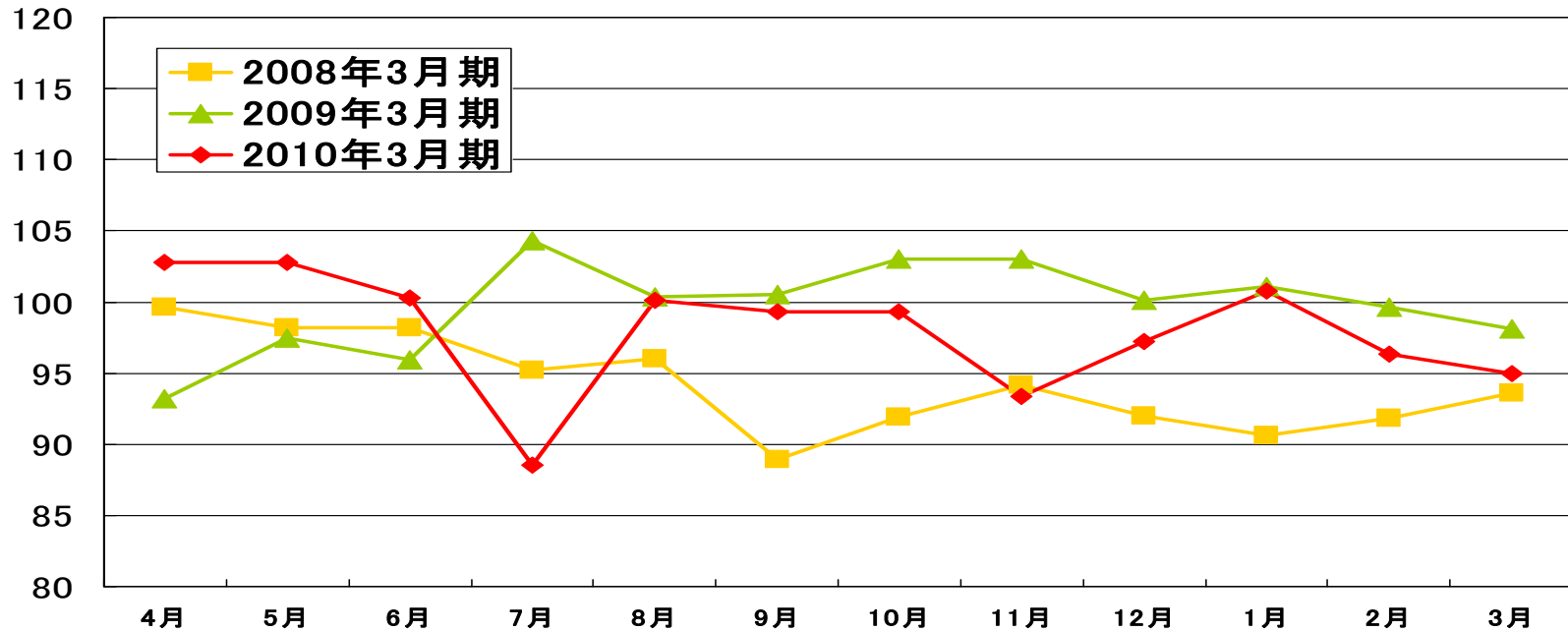


## 既存店の売上高・客数・客単価の推移



	4月	5月	6月	7月	8月	9月
売上高	94.4	94.7	95.8	106.1	96.1	95.1
客数	95.1	97.4	97.7	106.1	97.7	96.8
客単価	99.2	97.2	98.0	100.0	98.3	98.2

## 過去3年間の既存店の売上高の推移



	4月	5月	6月	7月	8月	9月	10月	11月	12月	1月	2月	3月
08年3月期	99.6	98.2	98.2	95.2	96.0	88.9	91.9	94.2	92.0	90.6	91.8	93.6
09年3月期	93.2	97.5	95.9	104.3	100.4	100.5	103.0	103.0	100.1	101.1	99.6	98.1
10年3月期	102.8	102.8	100.3	88.5	100.1	98.3	99.3	93.4	97.2	100.6	96.3	95.0

## 11年3月期・第1四半期・新規開店店舗一覧

	店舗名	所在地	店舗面積 (㎡)	開店年月	業態
1	なると 鳴門	徳島	4,663	10/04	HC店
2	おんど 音戸	広島	2,651	10/04	HC店
3	いながわ 猪名川	兵庫	3,607	10/04	HC店
4	くろせ 黒瀬	広島	2,349	10/05	HC店
5	せんぼく 21S泉北	大阪	3,502	10/05	併合店
6	つくみ 津久見	大分	2,314	10/05	HC店

**11年3月期・第1四半期・新規開店店舗一覧**

	店舗名	所在地	店舗面積 (㎡)	開店年月	業態
7	にしひめじ 21S西姫路	兵庫	3,305	10/06	併合店

## 11年3月期・第2四半期・新規開店店舗一覧

	店舗名	所在地	店舗面積 (㎡)	開店年月	業態
8	21Sみてじま	大阪	2,520	10/07	併合店
9	まっとう 松任	石川	6,781	10/07	併合店
10	さくらい 桜井	奈良	2,925	10/07	HC単独店
11	いたみ 21S伊丹	大阪	3,772	10/08	併合店
12	うき 宇城	熊本	4,958	10/08	HC単独店
13	いずみおおつ 21S泉大津	大阪	3,305	10/08	併合店

## 11年3月期・第2四半期・新規開店店舗一覧

	店舗名	所在地	店舗面積 (㎡)	開店年月	業態
14	とよなか 21S豊中	大阪	3,540	10/09	併合店
15	ながす 長洲	熊本	3,372	10/09	HC単独店
16	にしのみや 21S西宮	兵庫	2,228	10/09	併合店

石川県・松任店



徳島県・鳴門店



大分県・津久見店



兵庫県・猪名川店



## 21スタイル西姫路店



## 21スタイルみてじま店



## 11年3月期改装・増床店舗一覧

	店舗名	所在地	店舗面積 (㎡)	増床年月	業態
増1	かわちながの 河内長野	大阪	6,544 (+1,914)	10/06	併合店 (21S館増設)
増2	いづかみなみ 飯塚南	福岡	10,692 (+1,901)	10/06	併合店 (資材館増設)
増3	くが 玖珂	山口	2,920 (+989)	10/08	HC単独店 (資材館増設)
増4	みなみいわくに 南岩国	山口	6,397 (+2,397)	10/09	併合店 (DIY館増設)

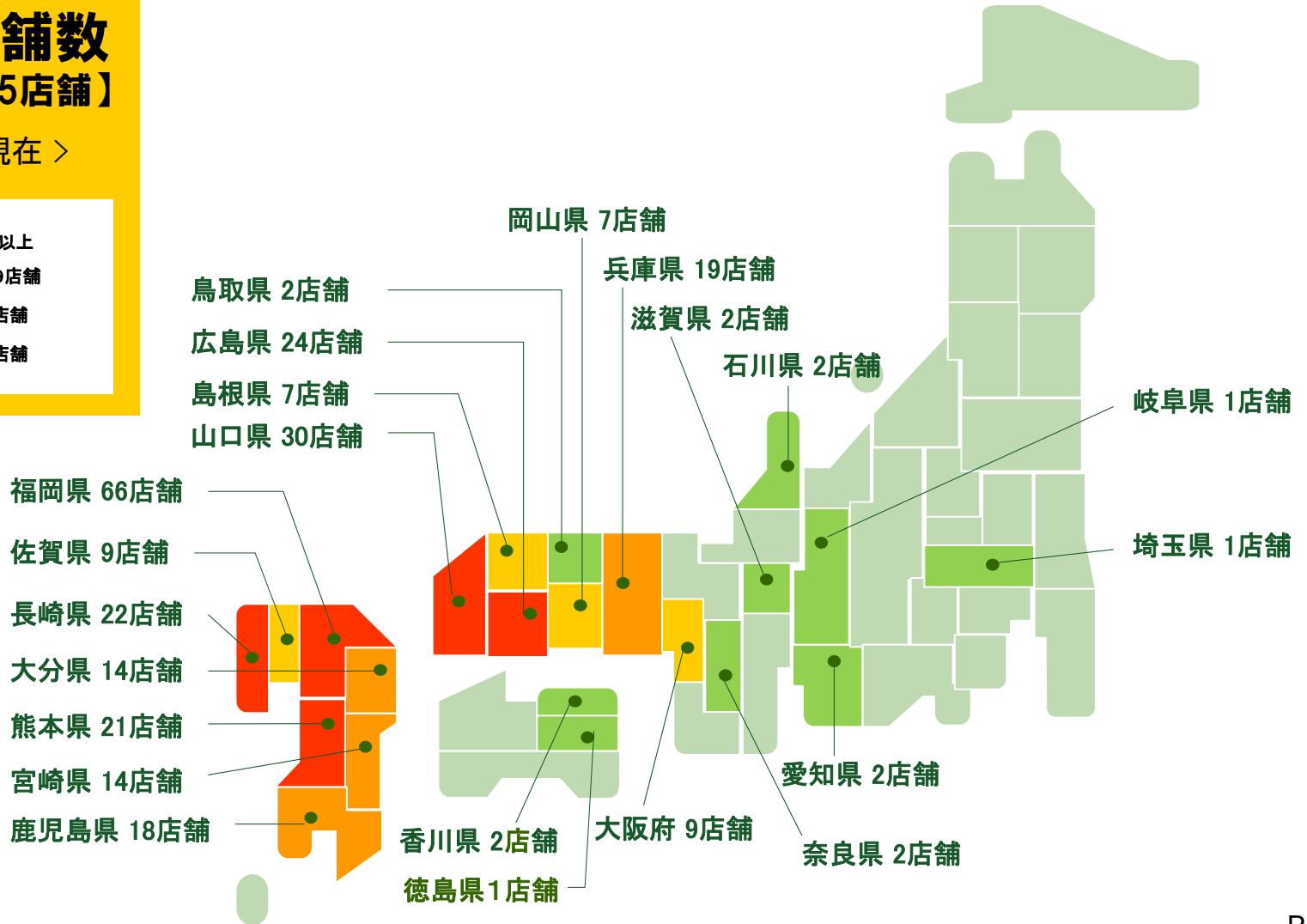
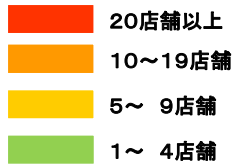
河内長野店・・・21S館増設。飯塚南店・・・資材館増設。玖珂店・・・DIY館増設・8月12日付。  
沼田店・・・業態変更(併合店からHC単独店へ・7月1日付)。南岩国店・・・DIY館増設・9月30日付)

## 11年3月期・閉鎖店舗一覧

	店舗名	所在地	店舗面積 (㎡)	開店年月	閉店年月	業態
閉1	ちくしの 21S筑紫野	福岡	6,487	07年9月	10年9月	併合店

# 府県別店舗数 【22府県に275店舗】

< 10年9月末現在 >



## 地区別店舗数の推移と計画

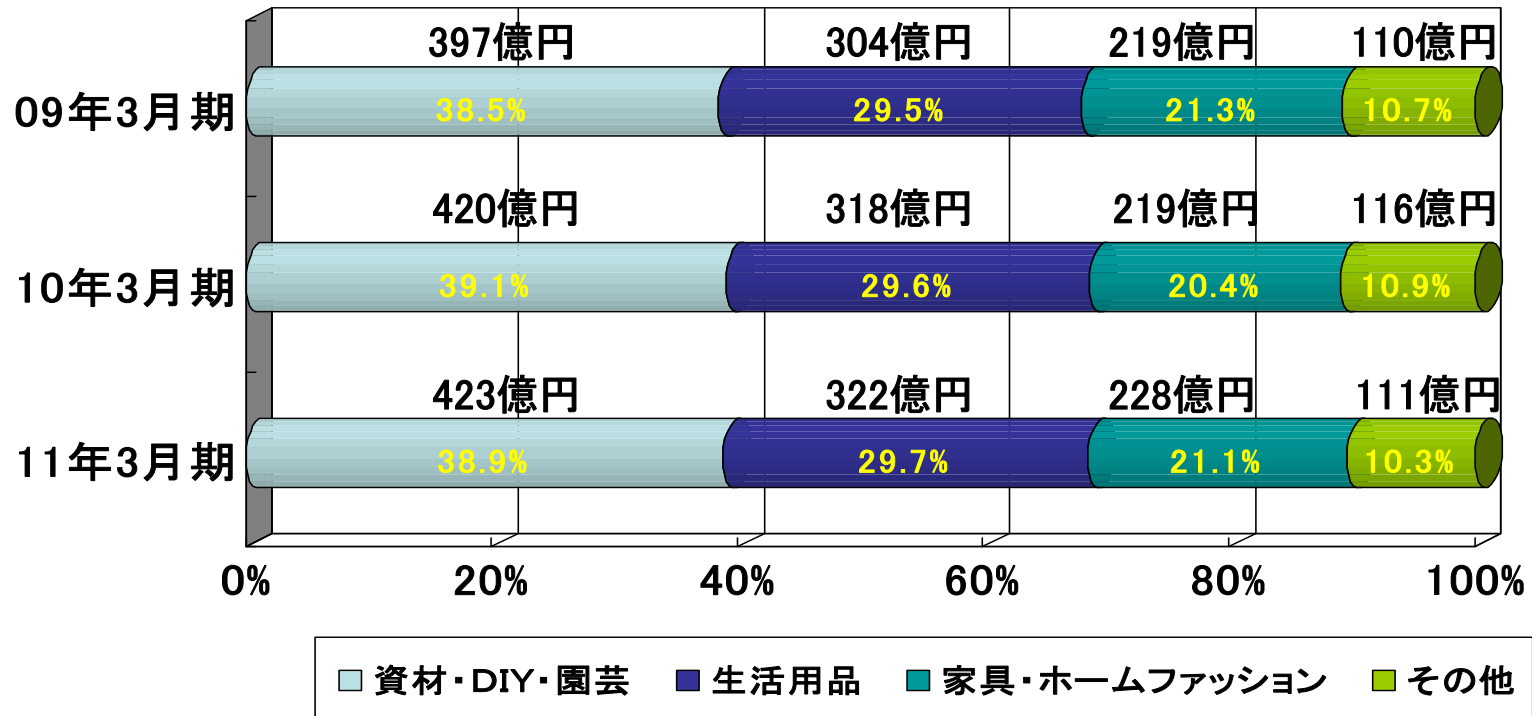
	2007年 3月期	2008年 3月期	2009年 3月期	2010年 3月期	2011年 3月期(2Q)
九州地区	130	146	153	161	164
中国地区	62	62	65	68	70
四国地区	2	2	2	2	3
関西地区	17	19	21	23	32
中部地区	2	2	3	3	3
北陸地区			1	1	2
関東地区			1	1	1
合計	213	231	246	259	275

## 売場面積の推移と設備投資額

(単位:百万円)

	売場面積(m <sup>2</sup> )	店舗投資額(百万円)
2005年3月期	803,530	6,348
2006年3月期	882,801	8,275
2007年3月期	954,835	8,715
2008年3月期	1,044,824	6,772
2009年3月期	1,153,948	7,709
2010年3月期	1,222,757	6,951
2010年9月末	1,285,259	—

## 商品別売上構成・第2四半期



## 株 式

	10年3月期 (2Q)	11年3月期 (2Q)
資本金	3,532,522千円	3,538,022千円
発行済株式総数	29,774,400株	29,784,400株
1株当たり当期純利益	128円53銭	102円55銭
1株当たり純資産	3,386円14銭	3,531円09銭
1株当たり配当金	16円50銭	17円50銭

参考 : 従業員数 1,528人 (P・AL 6,337人)

## 2011年3月期・下期の計画





## 2011年3月期業績予想

(単位:百万円)

	10年3月期 実績	11年3月期 上期実績	11年3月期 下期計画	11年3月期 計画	構成比 %	前期比 %
売上高	208,561	108,630	106,370	215,000	100.0	+3.1
営業利益	11,242	5,799	6,201	12,000	5.6	+6.7
経常利益	11,444	5,890	6,310	12,200	5.7	+6.6
当期純利益	6,059	3,054	2,946	6,000	2.8	▲1.0%

## 2011年3月期の目標

### 1. 増収増益(通期):

売上高	2,150億円	全店ベース	103.1%
		既存店ベース	98.0%

### 2. 新店計画

**新店 8店舗 (3Q=7店舗 4Q=1店舗)**

(以下、確定分のみ8店舗・・・エディオンW含む)

【業態別】	併合店	7店舗	HC単独店	1店舗
【地区別】	九州地区	5店舗	関西地区	3店舗

## 11年3月期・第3四半期・新規開店予定店舗一覧

	店舗名	所在地	店舗面積(m <sup>2</sup> )	開店予定	業態
17	たるみ 21S垂水店	兵庫	2,647	10/10	併合店
18	かすが 春日フォレストシティ	福岡	15,570	10/10	併合店
19	きよたけ 清武	宮崎	9,094	10/10	併合店
20	のべおかみなみ 延岡南	宮崎	9,139	10/11	併合店
21	A	京都	1,300	10/11	併合店
22	B	福岡	6,600	10/12	併合店
23	C	兵庫	3,300	10/12	併合店

**11年3月期・第4四半期・新規開店予定店舗一覧**

	店舗名	所在地	店舗面積(m <sup>2</sup> )	開店予定	業態
24	D	福岡	2,300	11/01	HC単独店



ナフコは  
優れた商品、人材、店舗、サービスによって  
**全国のお客様に満足をお届け  
しています。**

- この資料についての問合せ先  
株式会社ナフコ 経理部 中村  
TEL : 093-521-7030 FAX : 093-511-4933  
<http://www.nafco.tv>  
(証券コード: 2790)

## 沿革

1947年	深町家具店創業
1953年	株式会社深町家具店に改組
1970年	株式会社ナフコを設立し家具店のチェーン展開と新業態への進出に乗り出す ナフコ1号店(大牟田店)を開店
1973年	ホームセンター実験店開店 ホームセンター事業を第2の柱として確立することに成功 以後、商勢拡大テンポを速める
1976年	併合店1号店(宗像店)を開店
1988年	関西地区初出店(大阪東淀川店)
2000年	店舗数150店、年商1,500億円突破(注)
2001年 4月 11月	株式会社ナフコと深町家具店、西日本ナフコ、宮崎ナフコ合併 上場を前提に社内組織の整備を図る ツー・ワン・スタイル1号店(家具・ホームファッションストア)出店
2002年	300坪型ホームセンター出店(長崎県田平町)
2003年 12月	ジャスダック上場 福岡空港店開店(店舗面積4,516坪)
2007年 2月	北九州物流センター開設
2009年 3月	年商2,000億円突破

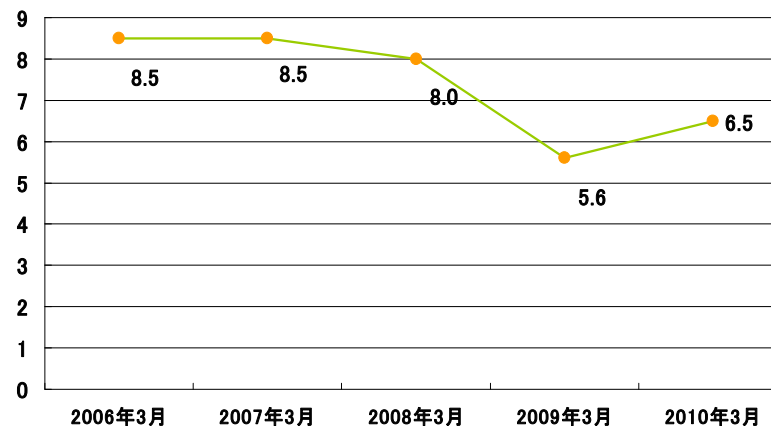
(注)計数はグループ合計値

左下:売上高

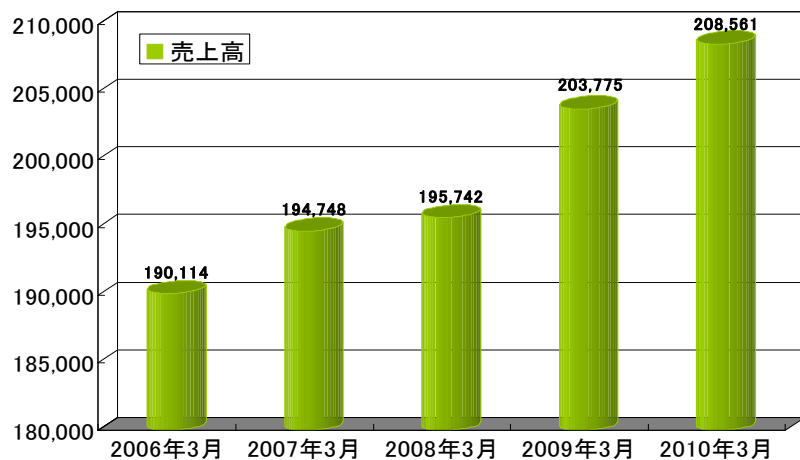
右上:総資本経常利益率

右下:自己資本当期純利益率

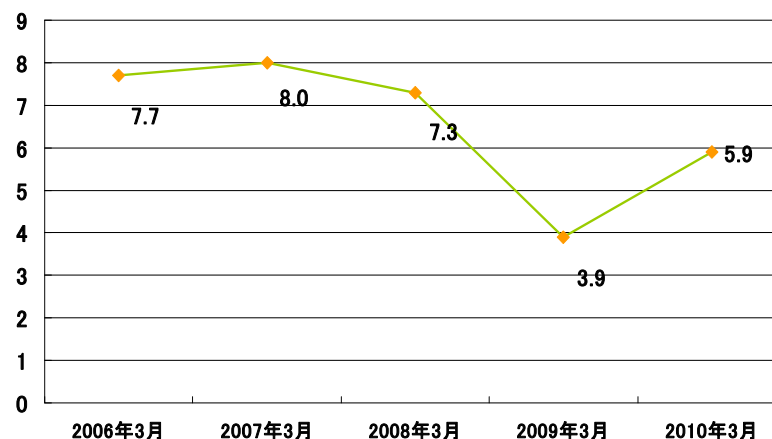
総資本経常利益率 (単位:%)



売上高 (単位:百万円)



自己資本当期純利益率 (単位:%)

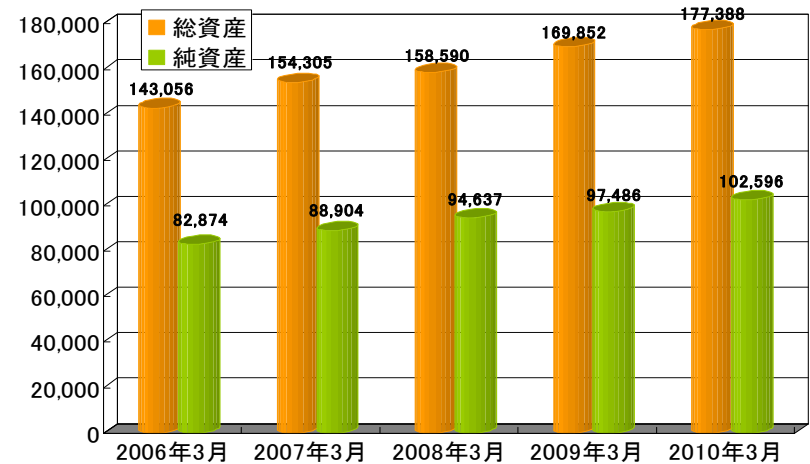


左下:売上高営業利益率

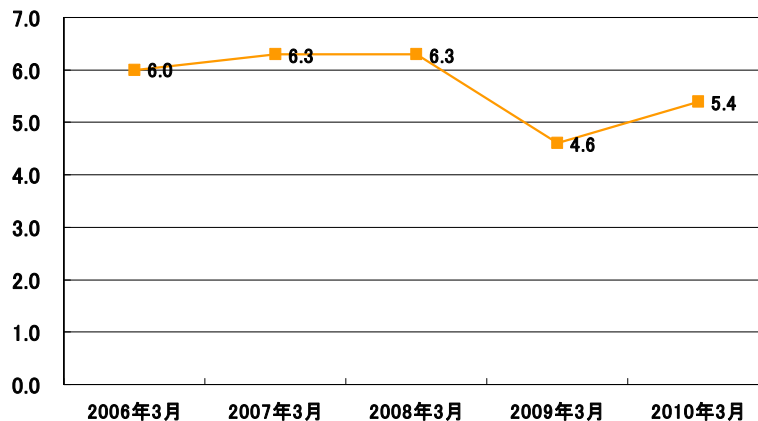
右上:総資産・純資産

右下:経常利益・当期純利益

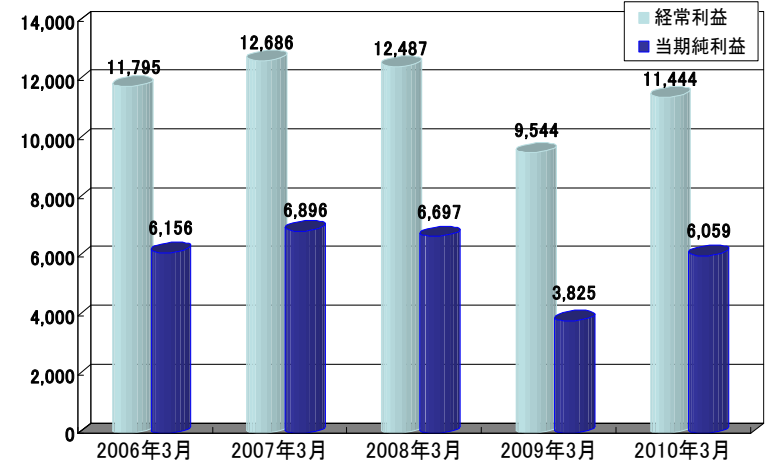
総資産・純資産 (単位:百万円)



売上高営業利益率 (単位:%)



経常利益・当期純利益 (単位:百万円)





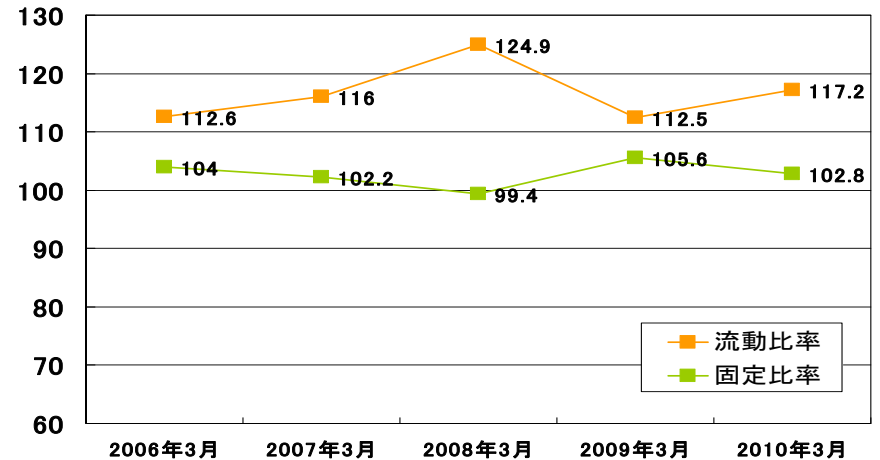
左下:有利子負債比率

右上:流動比率・固定比率

右下:自己資本比率

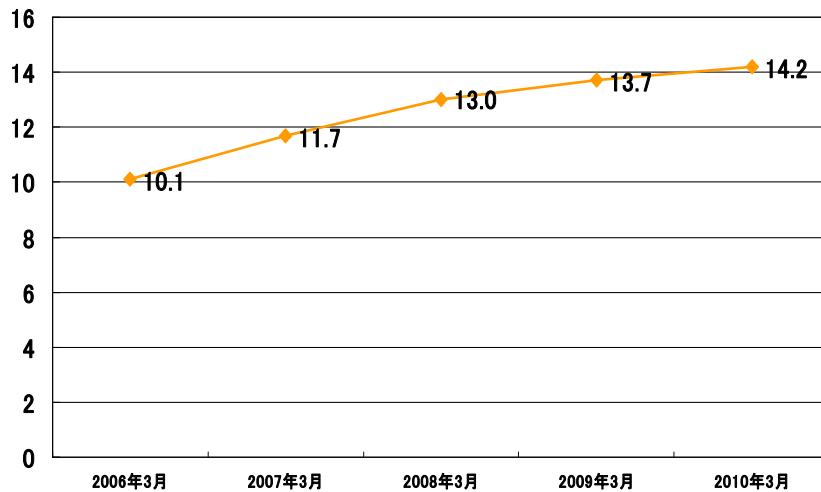
流動比率・固定比率

(単位:%)



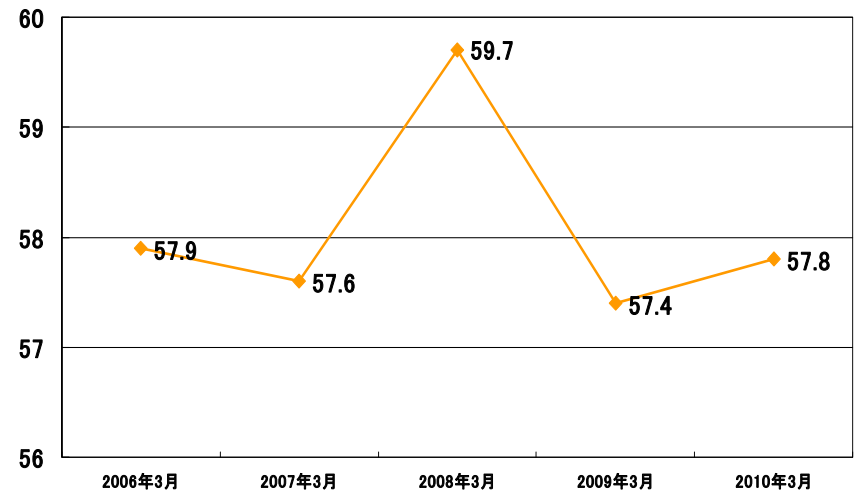
有利子負債比率

(単位:%)



自己資本比率

(単位:%)



## 業 態

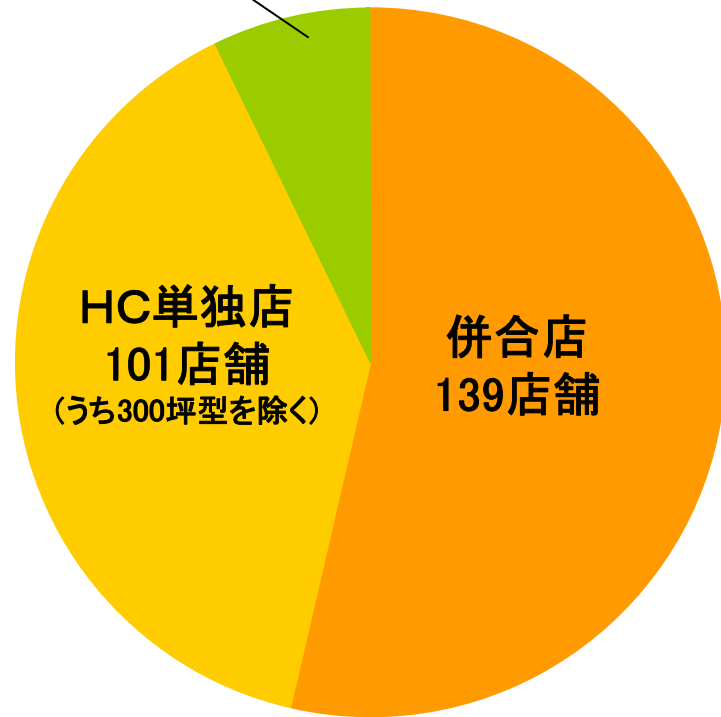
## 大・中・小型店を商圈に合わせて展開

業態	取扱商品	特徴と立地条件	適正規模	商圈人口
併合店	H C+家具・ ホームファッション	中商圈・都市近郊に立地	2,000～ 5,000坪	7～15万人 以上
H C単独店	小型 H C	郊外、ルーラルに立地	300坪	1.5万人
	H C	郊外、ルーラルに立地	1,000～ 1,500坪	3～10万人
21スタイル 単独店	家具・ ホームファッション	大都市近郊に立地	2,000坪	30万人以上

## 業態別店舗数(259店)

< 2010年3月末現在 >

HC300坪型店  
19店舗



HC単独店  
101店舗  
(うち300坪型を除く)

併合店  
139店舗

- 併合店
- HC単独店
- HC300坪型店